

FanTube

Ficha Técnica



Características Generales del Ventilador TuboAxial, FanTube.

El FanTube, es un ventilador de impulsión tipo jet fan están diseñados para desplazar caudal al tiempo que controlan la dirección del aire y aseguran que no haya estancamiento del mismo.

Se recomienda su uso en espacios grandes, cerrados o subterráneos, donde se requiere movimiento de aire.

Esta gama genera ventilación efectiva en todo el recinto y elimina la contaminación auditiva debido a su bajo nivel sonoro.

Su uso en estacionamientos garantiza que no se acumule monóxido de carbono en concentraciones peligrosas.

La aplicación de ventiladores elimina costos de instalación y operación, evitando problemas generados por la ventilación mecánica convencional, obteniendo un efectivo ahorro de energía, al realizar la extracción de gases contaminantes por zonas.

Silenciadores acústicos de disipación en succión y descarga ambos desmontables, con espuma de poliestireno de resistencia ignífuga, con un coeficiente de absorción acústica de 0.94s a 1Khz.

Rejillas de protección en succión y descarga.

Cuentan con hélices de aluminio inyectado, anti-chispa, de inclinación ajustable y resistente a la corrosión.

Temperatura Máxima 70°.

Aplicaciones del Ventilador TuboAxial, FanTube.

El FanTube, es utilizado en túneles de acceso, estacionamientos, recintos subterráneos.

Garantía del Ventilador TuboAxial, FanTube.

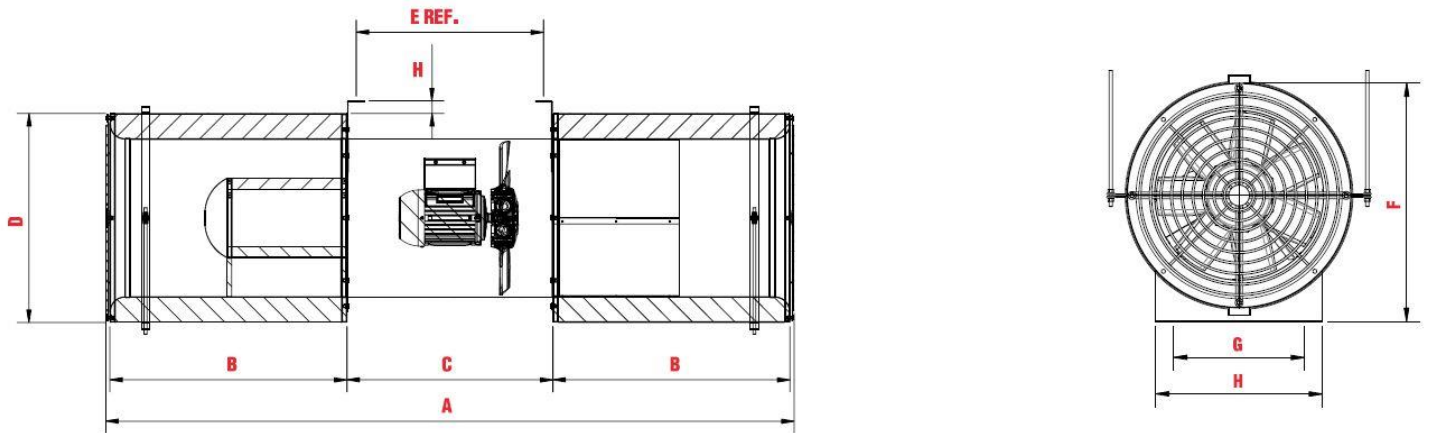
El FanTube, cuenta con 1 año de garantía sujeto a cláusulas de VentDepot.

Características Técnicas Específicas del Ventilador TuboAxial, FanTube.

Clave	Caudal a Descarga Libre		Empuje N	RPM	Tensión			Intensidad A	Hp	dBA	T° (C°) Máxima	Dimensiones con Empaque en cm.			
	CFM	m³/hr			F	V	Hz					Peso Kg	Base	Alto	Ancho
MXTAB-001	2112	3588	9.3	1750	1	127 / 220	60	7,6/3,3	1/8	69	70°	76	175	63	59
MXTAB-002	2914	4951	18.0	1150	3	208-230/460	60	2,65-2,40/1,20	1/2	72	70°	84	194	70	66
MXTAB-003	3174	5393	38.0	1135	3	208-230/460	60	2,8-2,6/1,32	3/4	72	70°	94	221	75	71
MXTAB-004	4244	7211	62.0	1755	3	208-230/460	60	3,0/1,5	1	83	70°	84	194	70	66
MXTAB-005	6104	10371	86.0	1755	3	208-230/460	60	4,5-4,3/2,1	1 1/2	85	70°	96	221	75	71

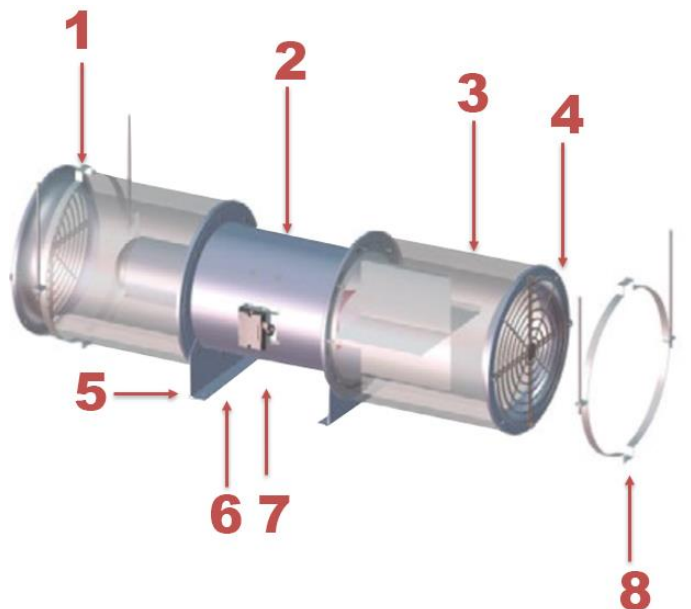


Dimensiones Específicas del Ventilador TuboAxial, FanTube en mm.									
Clave	A	B	C	D	E	F	G	H	I
MXTAB-001	1705	600	505	540	443	576	420	347	36
MXTAB-002	1895	675	545	610	482	650	447	347	40
MXTAB-003	2165	750	655	660	595	700	492	385	40
MXTAB-004	1895	675	545	610	482	650	447	347	40
MXTAB-005	2165	750	655	660	595	700	492	385	40



Descripción del Ventilador TuboAxial, FanTube

- 1- Silenciador acústico con núcleo.
- 2- Extractor TCP.
- 3- Silenciador acústico con deflector.
- 4- Rejilla de protección.
- 5- Soportes de fijación.
- 6- Seccionador IP65.
- 7- Base seccionador.
- 8- Abrazadera - *No incluido en equipo de línea.

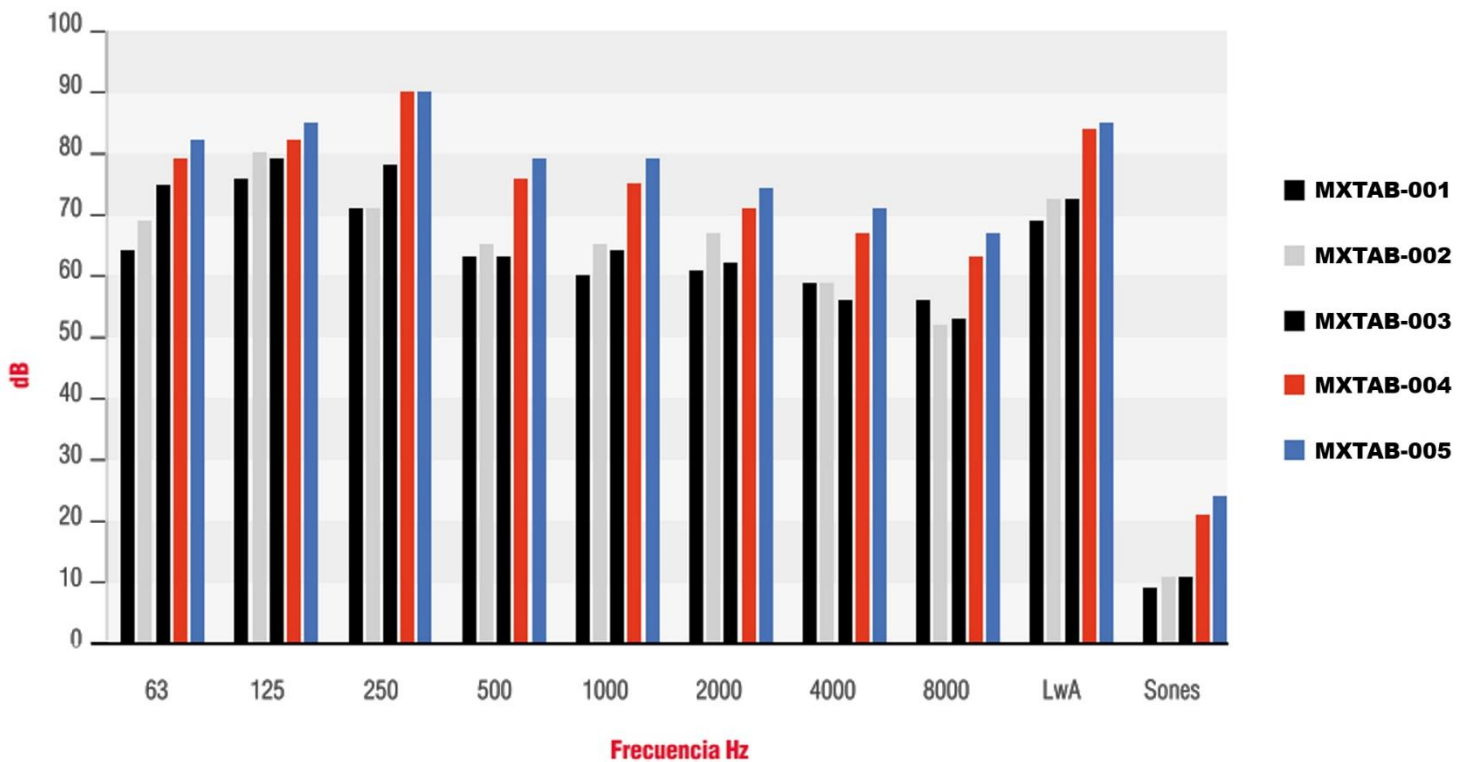


FanTube

Ficha Técnica

Características Acústicas del Ventilador TuboAxial, FanTube.										
Clave	63 Hz	125 Hz	250 Hz	500 Hz	1 kHz	2 KHz	4 KHz	8 KHz	LwA	Sones
MXTAB-001	64	76	71	63	60	61	59	56	68.9	9.1
MXTAB-002	69	80	71	65	65	67	59	52	72.3	10.9
MXTAB-003	75	79	78	63	64	62	56	53	72.4	11.1
MXTAB-004	79	82	91	76	75	71	67	63	84	21
MXTAB-005	82	85	91	76	79	74	71	67	85	24

CARACTERÍSTICAS ACÚSTICAS

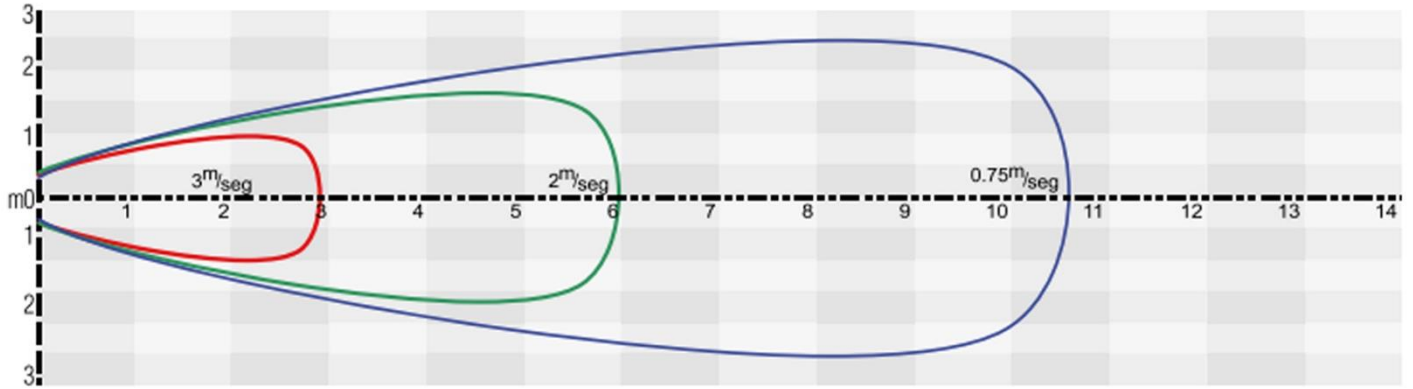


Los niveles sonoros indicados en la tabla de características técnicas son niveles de presión sonora medidos a 1.5 metros en campo libre. Los espectros sonoros de las tablas siguientes son niveles de potencia acústica en 4 y 6 polos. Los valores de potencia sonora (LwA) mostrados fueron realizados en instalación tipo A: Sin ducto en la succión, sin ducto en la descarga. El rango de ponderación A, está calculado con base en el estándar internacional AMCA 301.

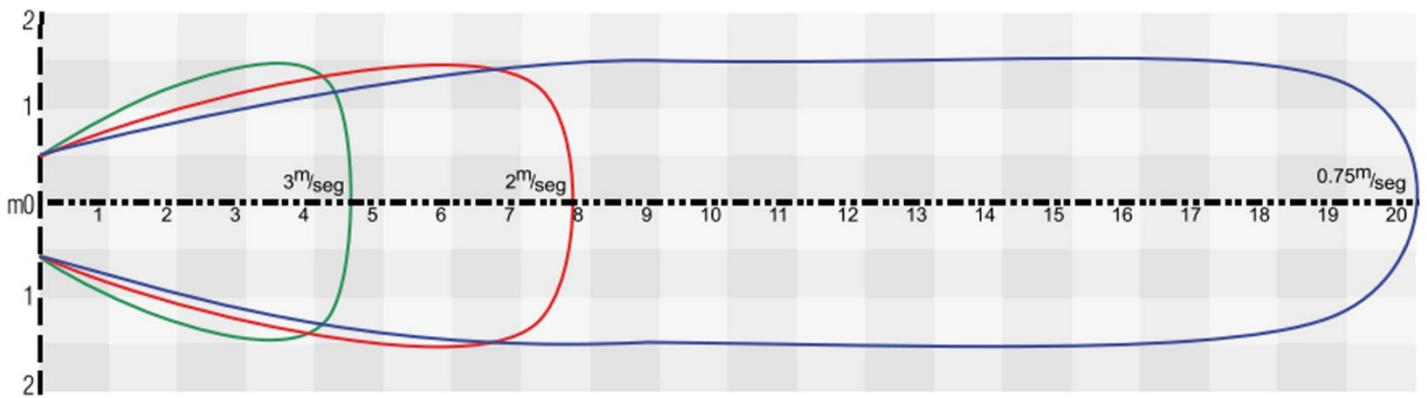


Curva del Ventilador TuboAxial, FanTube.

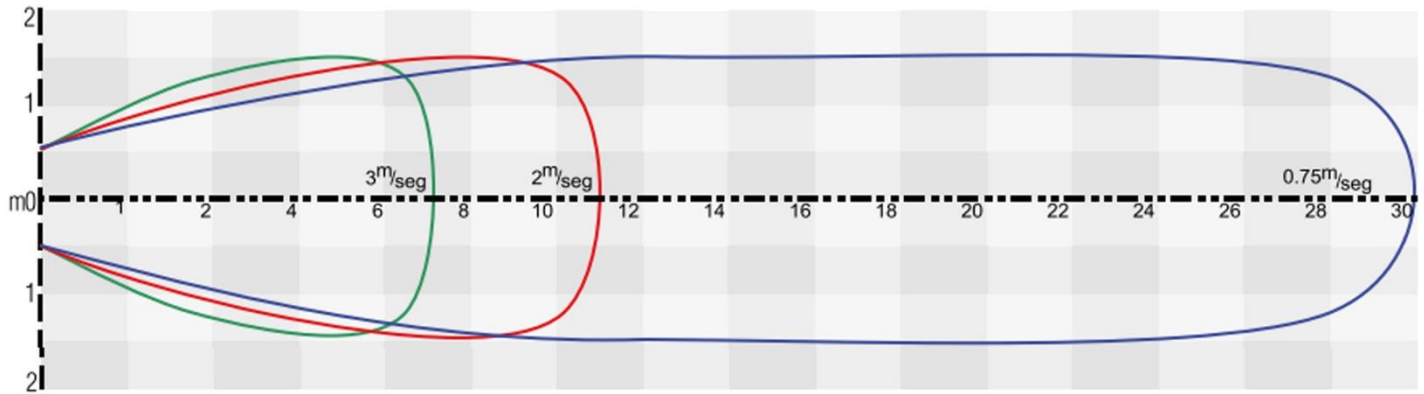
MXTAB-001



MXTAB-002



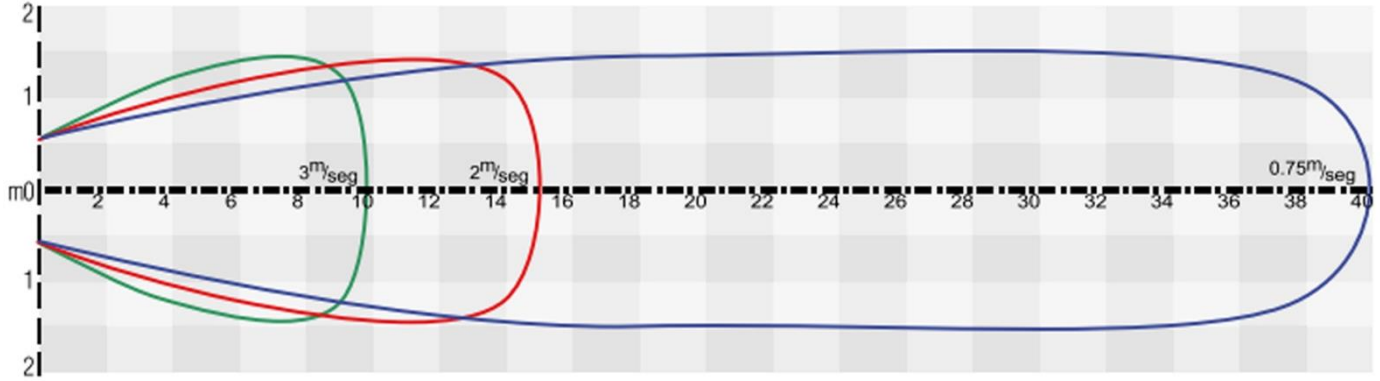
MXTAB-003



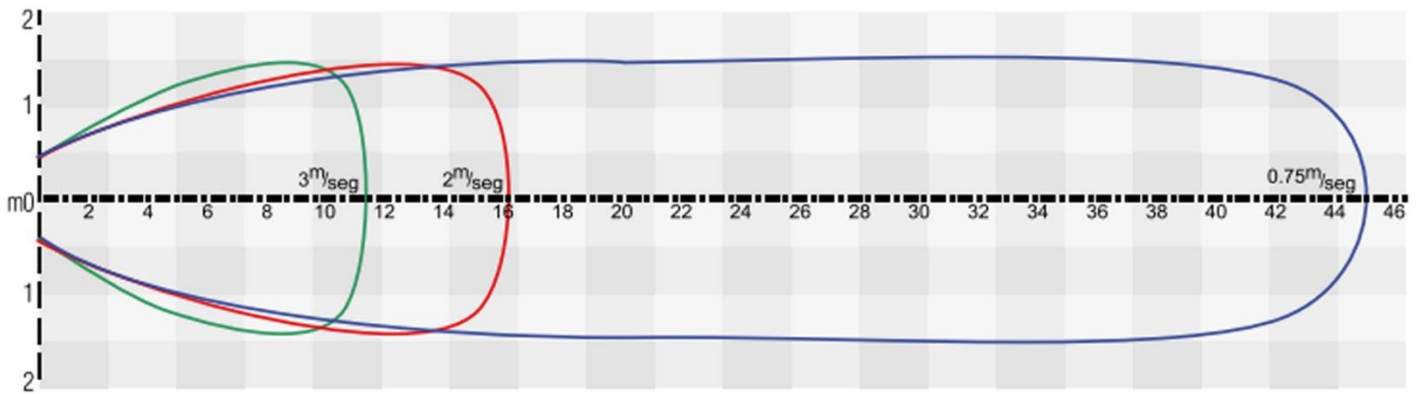


Curva del Ventilador TuboAxial, FanTube.

MXTAB-004



MXTAB-005

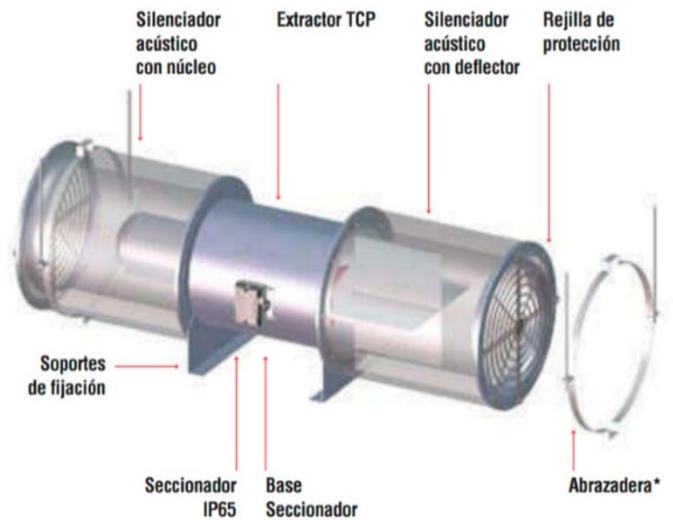




FanTube

Ficha Técnica

Galería del Ventilador TuboAxial, FanTube.



Versión de Corrección	Nombre del Autor	Descripción del Error	Descripción de la Corrección	Vo.Bo. Supervisor
V1	Jessica Lorenzo	Ficha Nueva	Ninguna	Antonio García
V2	Angelica Romero	Temperatura	Se agregó Temperatura	Jessica Lorenzo

