

PTRtub

Características de Perfiles de Acero, PTRtub

El Perfil PTRtub de VentDepot, es una barra hueca comúnmente utilizada para armar estructuras, que no requieren gran tamaño ni peso.

Fabricado en Acero bajo Carbon.

Esta forma de acero es fácil de soldar, cortar, formar y mecanizar con el equipo y los conocimientos adecuados.

Su configuración en forma de caja permite una resistencia y rigidez mucho mayores en comparación con los ángulos o canales.

Composición: 1008.

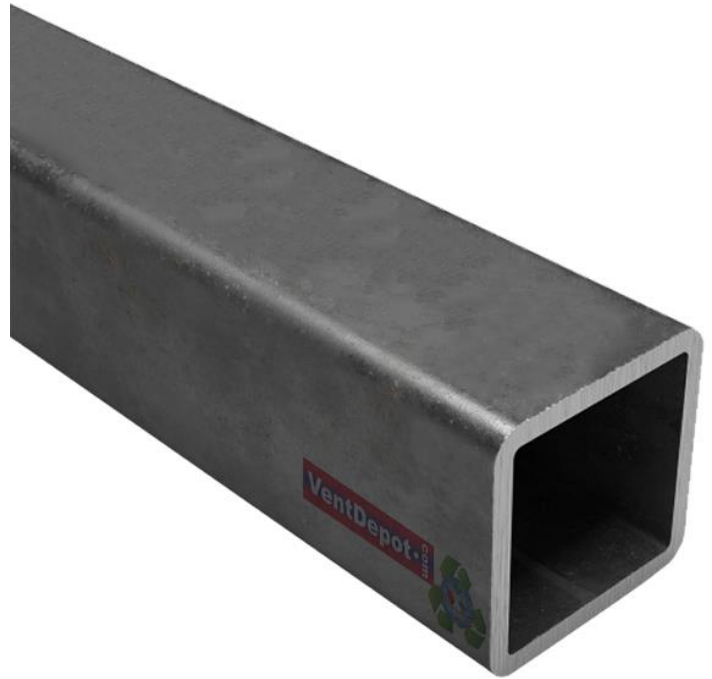
Norma: ASTM.

Aplicaciones de Perfiles de Acero, PTRtub

El PTRtub es Perfecto para: Mantenimiento industrial, implementos agrícolas, equipos de transporte, remolques, barandales, escaleras, marcos, postes de alumbrado, señalamientos viales, puentes peatonales, etc.

Garantía de Perfiles de Acero, PTRtub

El PTRtub cuenta con 1 año de garantía sujeto a cláusulas de VentDepot.



Características Técnicas Específicas de Perfiles de Acero, PTRtub

Clave	Medidas del Perfil		Calibre	Espesor		Metro por Pza	Tipo de Perfil	Material	Peso y dimensiones con empaque flejado			
	In	mm		In	mm				Kg	cm Base	cm Altura	cm Fondo
MXTRT-001	1 x 1	25 x 25	10	0.13	3.42	6.1	PTR	Acero	15	2.54	2.54	610
MXTRT-002			11	0.12	3.04	6.1	PTR	Acero	13	2.54	2.54	610
MXTRT-003			12	0.10	2.66	6.1	PTR	Acero	12	2.54	2.54	610
MXTRT-004			13	0.09	2.28	6.1	PTR	Acero	10	2.54	2.54	610
MXTRT-005			14	0.07	1.90	6.1	PTR	Acero	9	2.54	2.54	610
MXTRT-006	1 1/4 x 1 1/4	31 x 31	10	0.13	3.42	6.1	PTR	Acero	19	2.79	2.79	610
MXTRT-007			12	0.10	2.66	6.1	PTR	Acero	15	2.79	2.79	610
MXTRT-008			14	0.07	1.90	6.1	PTR	Acero	11	2.79	2.79	610
MXTRT-009	1 1/2 x 1 1/2	38 x 38	9	0.15	3.80	6.1	PTR	Acero	24	3.81	3.81	610
MXTRT-010			10	0.13	3.42	6.1	PTR	Acero	24	3.81	3.81	610
MXTRT-011			11	0.12	3.04	6.1	PTR	Acero	20	3.81	3.81	610
MXTRT-012			12	0.10	2.66	6.1	PTR	Acero	19	3.81	3.81	610
MXTRT-013			14	0.07	1.90	6.1	PTR	Acero	13	3.81	3.81	610



PTRtub

Características Técnicas Específicas de Perfiles de Acero, PTRtub

Clave	Medidas del Perfil		Calibre	Espesor		Metro Por Pza	Tipo De Perfil	Material	Peso y dimensiones con empaque flejado			
	In	mm		In	mm				Kg	cm Base	cm Altura	Cm Fondo
MXTRT-014	2 x 2	50 x 50	9	0.15	3.80	6.1	PTR	Acero	34	5.08	5.08	610
MXTRT-015			10	0.13	3.42	6.1	PTR	Acero	32	5.08	5.08	610
MXTRT-016			11	0.12	3.04	6.1	PTR	Acero	29	5.08	5.08	610
MXTRT-017			12	0.10	2.66	6.1	PTR	Acero	25	5.08	5.08	610
MXTRT-018			14	0.07	1.90	6.1	PTR	Acero	18	5.08	5.08	610
MXTRT-019	2 1/2 x 2 1/2	63 x 63	7	0.18	4.55	6.1	PTR	Acero	51	6.35	6.35	610
MXTRT-020			9	0.15	3.80	6.1	PTR	Acero	43	6.35	6.35	610
MXTRT-021			10	0.13	3.42	6.1	PTR	Acero	38	6.35	6.35	610
MXTRT-022			11	0.12	3.04	6.1	PTR	Acero	35	6.35	6.35	610
MXTRT-023			14	0.07	1.90	6.1	PTR	Acero	23	6.35	6.35	610
MXTRT-024	3 x 3	76 x 76	7	0.18	4.55	6.1	PTR	Acero	62	7.62	7.62	610
MXTRT-025			9	0.15	3.80	6.1	PTR	Acero	53	7.62	7.62	610
MXTRT-026			11	0.12	3.04	6.1	PTR	Acero	43	7.62	7.62	610
MXTRT-027			14	0.07	1.90	6.1	PTR	Acero	28	7.62	7.62	610
MXTRT-028	3 1/2 x 3 1/2	89 x 89	1/4	0.2500	6.35	6.1	PTR	Acero	95	8.89	8.89	610
MXTRT-029			7	0.1793	4.55	6.1	PTR	Acero	74	8.89	8.89	610
MXTRT-030			9	0.1495	3.80	6.1	PTR	Acero	62	8.89	8.89	610
MXTRT-031			10	0.1345	3.42	6.1	PTR	Acero	54	8.89	8.89	610
MXTRT-032			11	0.1196	3.04	6.1	PTR	Acero	50	8.89	8.89	610
MXTRT-033			14	0.0747	1.90	6.1	PTR	Acero	32	8.89	8.89	610
MXTRT-034	4 x 4	102 x 102	1/4	0.2500	6.35	6.1	PTR	Acero	111	10.16	10.16	610
MXTRT-035			7	0.1793	4.55	6.1	PTR	Acero	87	10.16	10.16	610
MXTRT-036			9	0.1495	3.80	6.1	PTR	Acero	73	10.16	10.16	610
MXTRT-037			11	0.1196	3.04	6.1	PTR	Acero	58	10.16	10.16	610
MXTRT-038			14	0.0747	1.90	6.1	PTR	Acero	36	10.16	10.16	610
MXTRT-039	2 x 1	50 x 25	14	0.0747	1.90	6.1	PTR	Acero	14	5.08	2.54	610
MXTRT-040	2 1/2 x 1 1/2	63.5 x 38	11	0.1196	3.04	6.1	PTR	Acero	28	5.08	3.81	610
MXTRT-041			12	0.1046	2.33	6.1	PTR	Acero	25	5.08	3.81	610
MXTRT-042			14	0.0747	1.90	6.1	PTR	Acero	17	5.08	3.81	610
MXTRT-043	3 x 1 1/2	76 x 38	14	0.0747	1.90	6.1	PTR	Acero	20	7.62	3.81	610
MXTRT-044	3 x 2	76 x 50	7	0.1793	4.55	6.1	PTR	Acero	53	7.62	5.08	610
MXTRT-045			10	0.1345	3.42	6.1	PTR	Acero	40	7.62	5.08	610
MXTRT-046			11	0.1196	3.04	6.1	PTR	Acero	36	7.62	5.08	610
MXTRT-047			14	0.0747	1.90	6.1	PTR	Acero	23	7.62	5.08	610
MXTRT-048	4 x 1 1/2	102 x 38	14	0.0747	1.90	6.1	PTR	Acero	25	10.16	3.81	610
MXTRT-049	4 x 2	102 x 50	7	0.1793	4.55	6.1	PTR	Acero	64	10.16	5.08	610
MXTRT-050			9	0.1495	3.80	6.1	PTR	Acero	53	10.16	5.08	610
MXTRT-051			11	0.1196	3.04	6.1	PTR	Acero	43	10.16	5.08	610
MXTRT-052			14	0.0747	1.90	6.1	PTR	Acero	27	10.16	5.08	610



PTRtub

Características Técnicas Específicas de Perfiles de Acero, PTRtub

Clave	Medidas del Perfil		Calibre	Espesor		Metro Por Pza	Tipo De Perfil	Material	Peso y dimensiones con empaque flejado			
				In	mm				Kg	cm	cm	Cm
	In	mm		Base	Altura					Fondo		
MXTRT-053	4 x 3	102 x 76	1/4	0.2500	6.35	6.1	PTR	Acero	95	10.16	7.62	610
MXTRT-054			7	0.1793	4.55	6.1	PTR	Acero	75	10.16	7.62	610
MXTRT-055			9	0.1495	3.80	6.1	PTR	Acero	62	10.16	7.62	610
MXTRT-056			11	0.1196	3.04	6.1	PTR	Acero	50	10.16	7.62	610
MXTRT-057			14	0.0747	1.90	6.1	PTR	Acero	32	10.16	7.62	610

Dimensiones Específicas de Perfiles de Acero, PTRtub

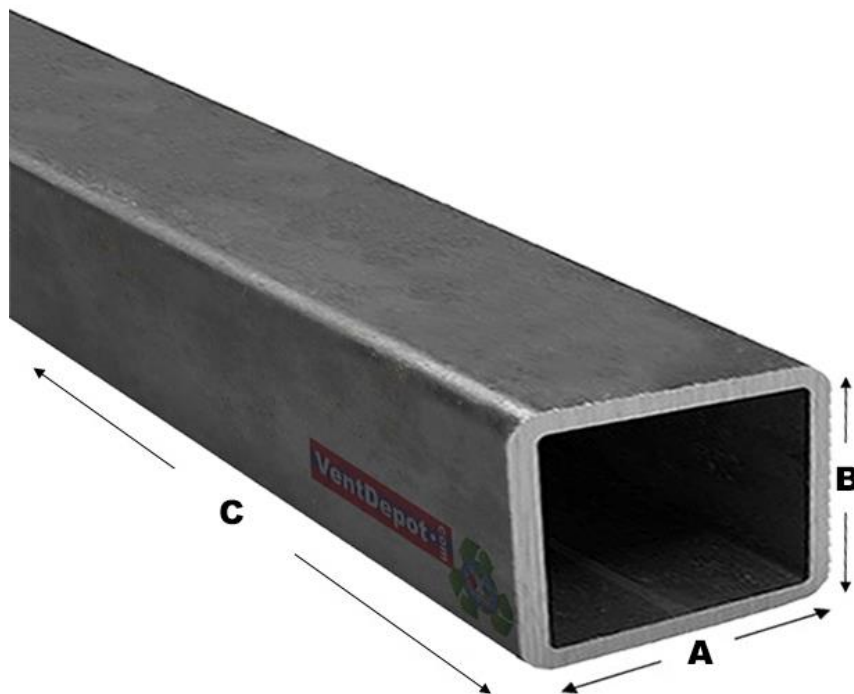
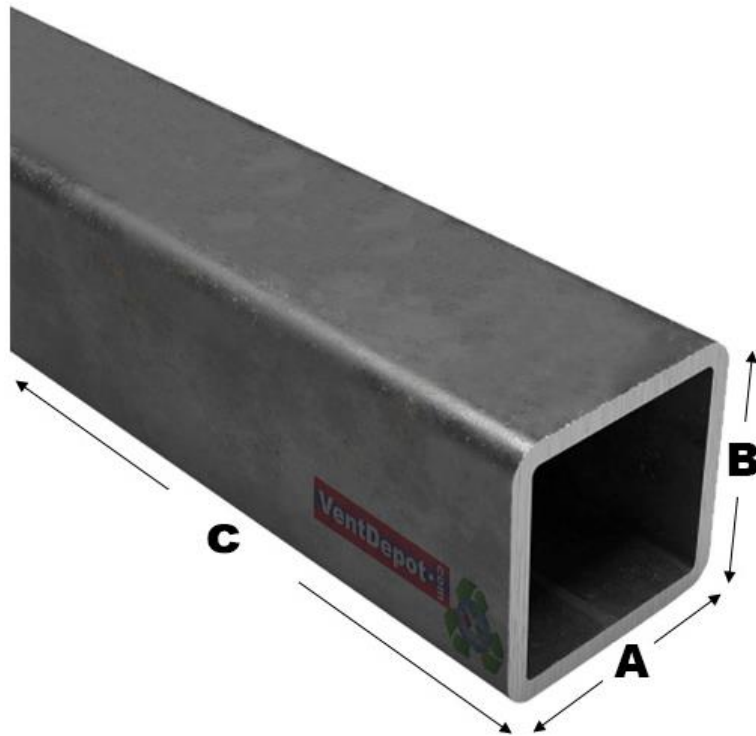
Clave	A	B	C
	cm	cm	cm
MXTRT-001	2.54	2.54	610
MXTRT-002	2.54	2.54	610
MXTRT-003	2.54	2.54	610
MXTRT-004	2.54	2.54	610
MXTRT-005	2.54	2.54	610
MXTRT-006	2.79	2.79	610
MXTRT-007	2.79	2.79	610
MXTRT-008	2.79	2.79	610
MXTRT-009	3.81	3.81	610
MXTRT-010	3.81	3.81	610
MXTRT-011	3.81	3.81	610
MXTRT-012	3.81	3.81	610
MXTRT-013	3.81	3.81	610
MXTRT-014	5.08	5.08	610
MXTRT-015	5.08	5.08	610
MXTRT-016	5.08	5.08	610
MXTRT-017	5.08	5.08	610
MXTRT-018	5.08	5.08	610
MXTRT-019	6.35	6.35	610
MXTRT-020	6.35	6.35	610
MXTRT-021	6.35	6.35	610
MXTRT-022	6.35	6.35	610
MXTRT-023	6.35	6.35	610
MXTRT-024	7.62	7.62	610
MXTRT-025	7.62	7.62	610

**Dimensiones Especificas de Perfiles de Acero, PTRtub**

Clave	A	B	C
	cm	cm	cm
MXTRT-026	7.62	7.62	610
MXTRT-027	7.62	7.62	610
MXTRT-028	8.89	8.89	610
MXTRT-029	8.89	8.89	610
MXTRT-030	8.89	8.89	610
MXTRT-031	8.89	8.89	610
MXTRT-032	8.89	8.89	610
MXTRT-033	8.89	8.89	610
MXTRT-034	10.16	10.16	610
MXTRT-035	10.16	10.16	610
MXTRT-036	10.16	10.16	610
MXTRT-037	10.16	10.16	610
MXTRT-038	10.16	10.16	610
MXTRT-039	5.08	2.54	610
MXTRT-040	5.08	3.81	610
MXTRT-041	5.08	3.81	610
MXTRT-042	5.08	3.81	610
MXTRT-043	7.62	3.81	610
MXTRT-044	7.62	5.08	610
MXTRT-045	7.62	5.08	610
MXTRT-046	7.62	5.08	610
MXTRT-047	7.62	5.08	610
MXTRT-048	10.16	3.81	610
MXTRT-049	10.16	5.08	610
MXTRT-050	10.16	5.08	610
MXTRT-051	10.16	5.08	610
MXTRT-052	10.16	5.08	610
MXTRT-053	10.16	7.62	610
MXTRT-054	10.16	7.62	610
MXTRT-055	10.16	7.62	610
MXTRT-056	10.16	7.62	610
MXTRT-057	10.16	7.62	610



Dimensiones Especificas de Perfiles de Acero, PTRtub





PTRtub

Galería de Imágenes de Perfiles de Acero, PTRtub





Tabla de Conversión Espesor a Calibre

Calibre No.	Espesor (Pulgadas)	Espesor (Mm)	Peso (Lb/ Pie2)	Peso (Kg/M2)
1/2"	0.5	12.7	20.4175	99.695
7/16"	0.4375	11.11	17.8613	87.214
3/8"	0.375	9.53	15.3212	74.811
5/16"	0.3125	7.94	12.765	62.329
1/4"	0.25	6.35	10.2088	49.848
3	0.2391	6.07	9.7586	47.65
4	0.2242	5.69	9.1477	44.667
5	0.2092	5.31	8.5368	41.684
6	0.1943	4.94	7.9419	38.779
3/16"	0.1875	4.76	7.6526	37.366
7	0.1793	4.55	7.3149	35.718
8	0.1644	4.18	6.7201	32.813
9	0.1495	3.8	6.1092	29.83
10	0.1345	3.42	5.4983	26.847
1/8"	0.125	3.18	5.1124	24.963
11	0.1196	3.04	4.8873	23.864
12	0.1046	2.66	4.2764	20.881
13	0.0897	2.28	3.6655	17.898
14	0.0747	1.9	3.0546	14.915
15	0.0673	1.71	2.7491	13.424
1/16"	0.0625	1.59	2.5562	12.482
16	0.0598	1.52	2.4437	11.932
17	0.0538	1.37	2.2025	10.755
18	0.0478	1.21	1.9453	9.499
19	0.0418	1.06	1.7041	8.321
20	0.0359	0.91	1.463	7.144
21	0.0329	0.84	1.3505	6.594
1/32"	0.0312	0.79	1.2701	6.202
22	0.0299	0.76	1.2218	5.966
23	0.0269	0.68	1.0932	5.338
24	0.0239	0.61	0.9807	4.789
25	0.0209	0.53	0.8521	4.161
26	0.0179	0.45	0.7235	3.533
27	0.0164	0.42	0.6752	3.297
1/64"	0.0156	0.4	0.6431	3.14
28	0.0149	0.38	0.6109	2.983
29	0.0135	0.34	0.5466	2.669
30	0.012	0.3	0.4823	2.355
31	0.0105	0.27	0.4341	2.12
32	0.0097	0.25	0.4019	1.963
33	0.009	0.23	0.3698	1.806
34	0.0082	0.21	0.3376	1.649