

Características de la Cámara Térmica, TermoInfraPro.

TermoInfraPro, lo ayuda a visualizar los puntos calientes y fríos que pueden indicar fallas eléctricas, fallas mecánicas o fugas de aire y agua. Esta herramienta todo en uno de medición e imagen sin contacto muestra las anomalías de temperatura en la pantalla, lo que le permite inspeccionar de manera eficiente e identificar el origen de los problemas más rápido que con un termómetro IR de un solo punto. El láser de ojo asegura que siempre esté apuntando al componente correcto para la medición, mientras que los botones y configuraciones fáciles de usar lo ayudan a completar el trabajo rápidamente y sin estrés. Con almacenamiento interno para hasta 50 000 imágenes y una batería recargable de iones de litio.

Aplicaciones de la Cámara Térmica, TermoInfraPro.

TermoInfraPro, son de gran utilidad en Problemas de Refrigeración, fusibles Calientes, solución de Problemas Eléctricos, Mantenimiento Preventivo, Inspección de los sistemas de Climatización.

Garantía de la Cámara Térmica, TermoInfraPro.

TermoInfraPro, cuenta con 1 año de garantía sujeto a clausulas VentDepot.



Características Técnicas Específicas de la Cámara Térmica, TermoInfraPro.

Clave	Resolución de la Pantalla	Sensibilidad Térmica	Frecuencia de Imagen	Rango Espectral	Rango de Temperatura	Campo de Visión	Peso	Dimensiones con Empaque de cartón cm		
	Píxeles	mK	Hz	µm	° C	Fov	Kg	Base	Alto	Ancho
MXERF-001	320 x 240	70	8.7	7.5 a 14	25 a 300	51°x66°	0.86	15	28	10

Imagen Óptica de la Cámara Térmica, TermoInfraPro.

Actualización del Software de la Cámara	Con Cable USB o Tarjeta SD
Paletas de Colores	Hierro, Arcoíris, Candente, Ártico, Lava
Paso del Detector	17 Micras
Mejora de Imágenes Digitales	No
Campo de Visión	71° x 56°, Se Adapta a la Lente IR
Matriz de Plano Focal (FPA) - Rango Espectral	Microbolómetro no Refrigerado/7,5–14 µm
Enfocar	Fijado
Galería	Sí
Resolución de Infrarrojos	80 x 60 Píxeles
Láser	Clase 1
Distancia Mínima de Enfoque	0,3 m (0,98 pies)
Distancia Mínima de Medición	0,26 m (0,85 pies)
Resolución	2 MP (1600 x 1200 píxeles)

Medición y Análisis de la Cámara Térmica, TermoInfraPro.

Relación de Distancia al Punto (D:S)	24:1
Corrección de Emisividad	Sí: 4 Niveles Preestablecidos con Ajuste Personalizado de 0.1 a 0.99
Medidor Puntual	Punto Central Encendido/Apagado

Poder de la Cámara Térmica, TermoInfraPro.

Tiempo de funcionamiento de la batería	5 horas de escaneo (brillo medio LCM); 4,5 horas con láser encendido (brillo medio LCM)
Tipo de Batería	Batería recargable de iones de litio
Voltaje de la Batería	La batería se carga dentro de la cámara.
Administración de Energía	Ajustable: apagado, 5 minutos, 15 minutos, 30 minutos

Ambiental de la Cámara Térmica, TermoInfraPro.

Gota	Diseñado para 2 m (6,56 pies)
Encapsulación	IP54 (IEC60529)
Campos magnéticos	EN 61000-4-8 clase 3
Montaje en trípode	UNC ¼"-20





Dimensiones Específicas de la Cámara Térmica, TermoInfraPro en mm.

Clave	A	B
MXERF-001	60	210

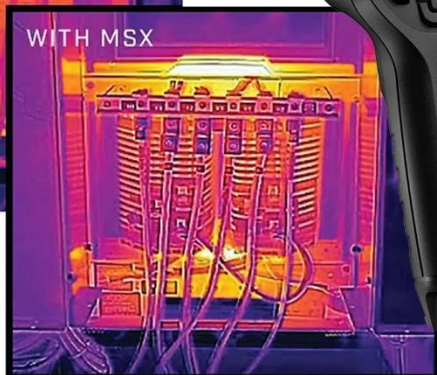


Galería de la Cámara Térmica, TermoInfraPro.



PINPOINT THE SOURCE OF SYSTEM FAILURES

Speed inspections with a thermal view that tells you instantly whether a target is overheating and provides measurements up to 300°C (572°F).



WORK WITH CONFIDENCE

Easily view live images on 2.4 inch display and see into dark or hard-to-reach areas with the bright LED work light.

Versión de Corrección	Nombre del Autor	Descripción del Error	Descripción de la Corrección	Vo.Bo. Supervisor
V1	Jessica Lorenzo	Ficha Nueva	Ninguna	J.D.