

Características Generales del Parche: Dinosaur06.

PatchPros es una línea especializada en parches decorativos, moda, tácticos militares, aeroespaciales, musicales, divertidos, insignias de viaje, insignias grupales, animales, banderas, escudos, multicolores, películas, aviones, motocicletas, deportivos, zombies, etc.

Pone a tu alcance el producto Dinosaur06 un parche termoadhesivo para planchar, hecho con pegatina de gran calidad, con el cual tendrás los beneficios:

Son parches de calidad excepcional 100% bordados.

Práctico y fácil de colocar en mochilas, pecheras, gorras, chalecos, chamarras, suéteres, pantalones, etc.

La ventaja y beneficio de este tipo de parche, es practico: poner la plancha entre 20 y 30 segundos a 110° sin vapor, encima del parche un trapo o paño húmedo de algodón a pequeños golpes de calor hasta que esté todo el parche pegado y asegurar que esté bien pegado.

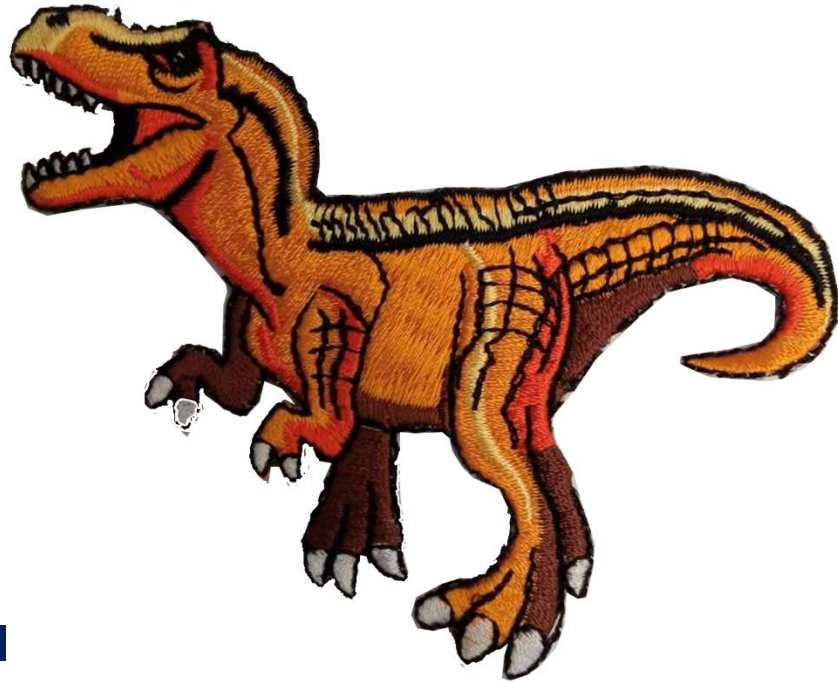
Cómodo, duradero, resistente y satisface todas las necesidades.

Aplicaciones del Parche: Dinosaur06.

El Parche Dinosaur06, es ideal para personalizar y decorar prendas como pantalones, chamarras, suéteres, chalecos, pecheras, mochilas, gorras, boinas, etc.

Garantía del Parche: Dinosaur06.

El Parche Dinosaur06, cuenta con garantía sujeta a cláusulas PatchPros.



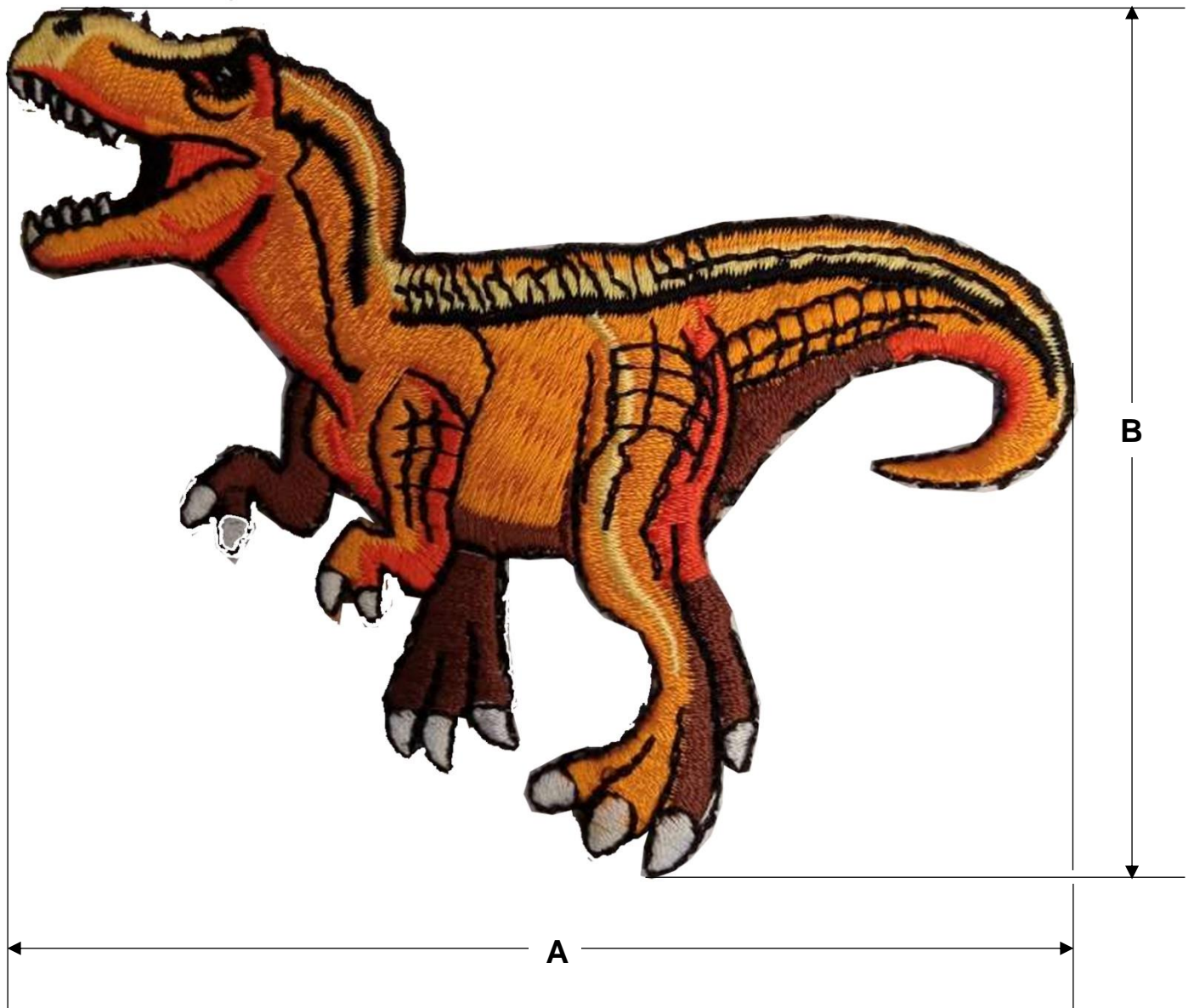
Características Técnicas Específicas del Parche: Dinosaur06.

Clave	Cantidad	Material	Color	Tipo de Parche	Peso y Dimensiones con Empaque en cm.			
					Kg.	Ancho	Alto	Base
MXDNR-001	1 Pza.	Tela Bordada	Naranja/Café	Dinosaur06	0.10	9.5	7.5	0.2
MXDNR-002	2 Pzas.	Tela Bordada	Naranja/Café	Dinosaur06	0.20	9.5	7.5	0.4
MXDNR-003	3 Pzas.	Tela Bordada	Naranja/Café	Dinosaur06	0.30	9.5	7.5	0.6
MXDNR-004	4 Pzas.	Tela Bordada	Naranja/Café	Dinosaur06	0.40	9.5	7.5	0.8
MXDNR-005	5 Pzas.	Tela Bordada	Naranja/Café	Dinosaur06	0.50	9.5	7.5	0.10



Dimensiones Específicas del Parche: Dinosaur06, en mm.

Clave	A	B
MXDNR-001 al MXDNR-005	95	75





Galería de Indicaciones del Parche: Dinosaur06.

Cómo usar el hierro en el parche



Coloque parches en su paño.
(Bordado lateral hacia arriba)



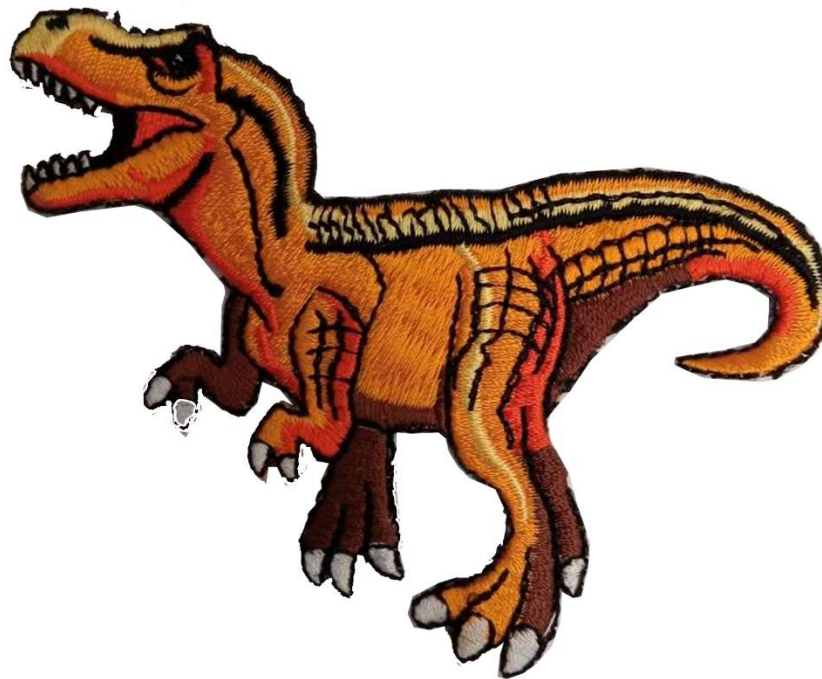
Coloque la tela de
algodón sobre el parche



Plancha sobre parche en alto
durante unos 30 segundos



Planchar detras de la prenda
debajo del parche 30"



Ficha Técnica	Autor	Descripción del Error	Descripción de Corrección	Vo.Bo. Supervisor.
V1	Angelica Romero	Ficha Técnica	Ficha Técnica	Jessica Lorenzo

