

Características Generales del Ventilador Helico Centrifugo, BoostPro.

El ventilador BoostPro de refuerzo en línea es un ventilador que se utiliza para soplar o ventilar aire como apoyo a sistemas de extracción, aire acondicionado, sistemas especializados, etc.

VentDepot, ha sido diseñado para acoplarse a nuestra línea de Ductos Industriales, proporcionando un buen caudal de aire.

Su diseño lo hace sumamente fácil de instalar y acoplar a cualquier ductería.

Diseñado con normas internacionales.

Hoja de Acero inoxidable.

No de aspas: 5

Color: Metal.

Aplicaciones del Ventilador Helico Centrifugo, BoostPro.

El BoostPro es ideal para talleres, salas de cultivo interiores, almacenes, locales, laboratorios, habitaciones de control, hoteles, comercios, partículas de polvo, olores, gases o vapores, etc. Este producto no está diseñado para usarse en casa, es de índole industrial especializado.

Garantía del Ventilador Helico Centrifugo, BoostPro.

EL BoostPro, cuenta con 1 año de garantía sujeto a cláusulas VentDepot.



Características Técnicas Específicas del Ventilador Helico Centrifugo, BoostPro.

Clave	Caudal a Descarga Libre		Ø Ducto In	RPM	Amperaje A	Voltaje V	W	dB	Tempratura de Funcionamiento ° C	Peso y Dimensiones con Empaque en cm.			
	CFM	m³/hr								Kg	Base	Alto	Ancho
MXPBO-001	33	56	4	3200	0.15	110/120	15	36	-20 - 80	0.75	22	14	14
MXPBO-002	173	295	6	2800	0.68	110/120	37	69	-20 - 80	1.2	22	19	19
MXPBO-003	253	431	8	2000	0.80	110/120	46	20	-20 - 80	1.4	22	24	24

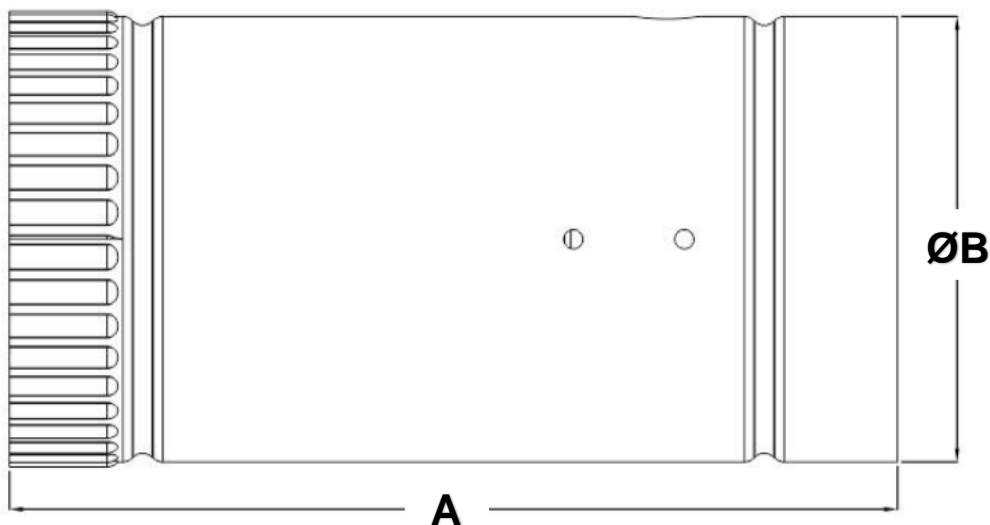


Especificaciones del Ventilador Helico Centrifugo, BoostPro.

Clave	MXPBO-001	MXPBO-002	MXPBO-003
Potencia de entrada nominal:	15±10%W	37±10%W	46±10%W
Presión de aire estática máxima:	48Pa	75Pa	24Pa
Temperatura de Funcionamiento:	-50-80 ° C		
Humedad ambiental:	10% (RH) 45 °C Durante 24 Horas y 98% (RH).		
Clasificación del IP:	IPx2		

Dimensiones Específicas del Ventilador Helico Centrifugo, BoostPro en mm.

	A	B
MXPBO-001	185	100
MXPBO-002	185	150
MXPBO-002	185	200





Dimensiones Específicas del Ventilador Helico Centrifugo, BoostPro en mm.

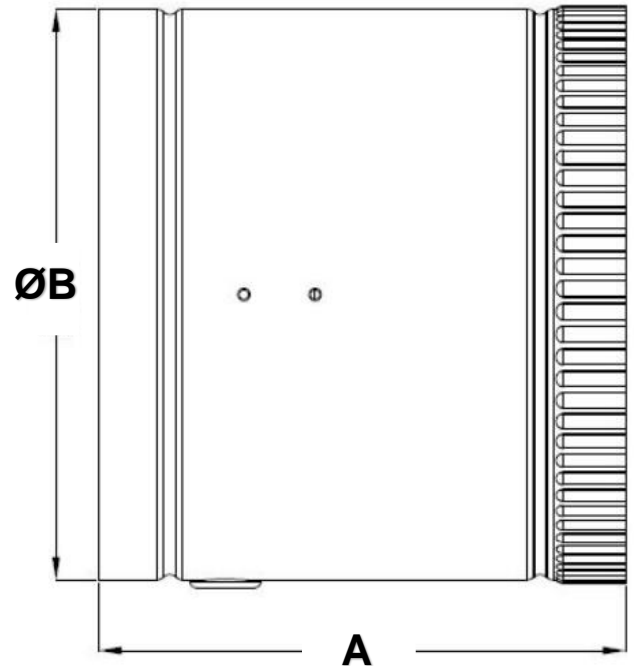
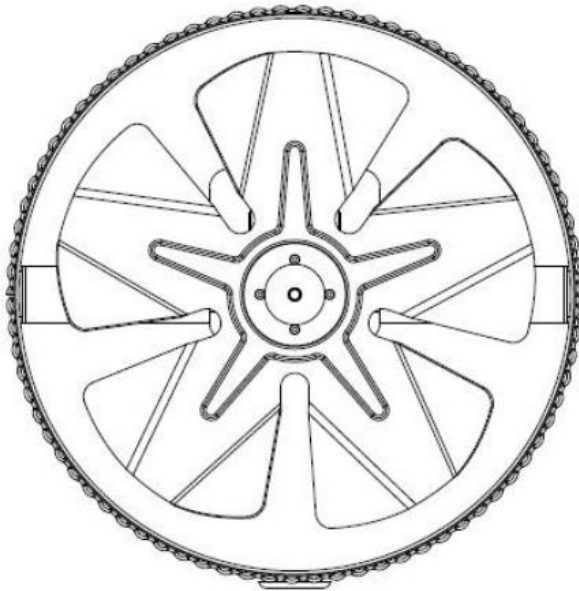
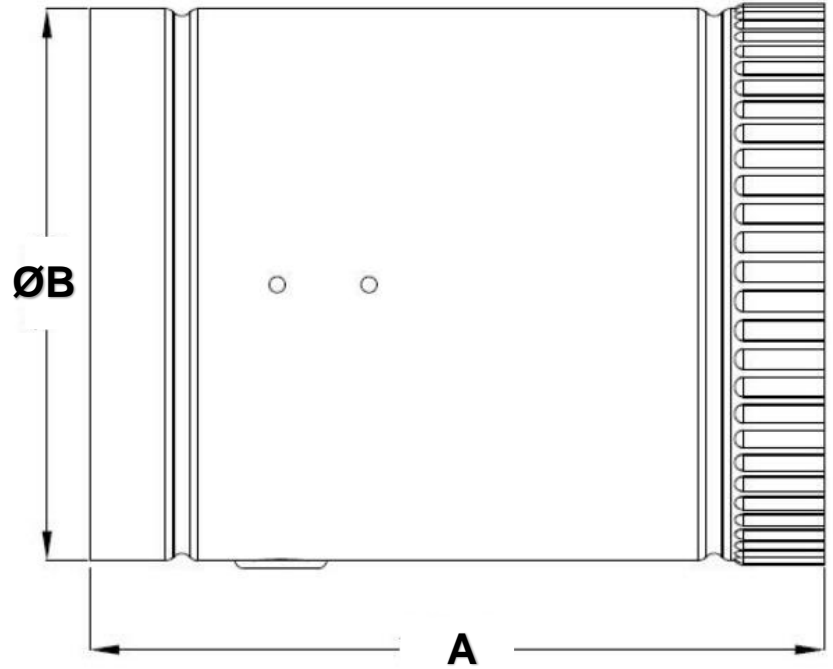
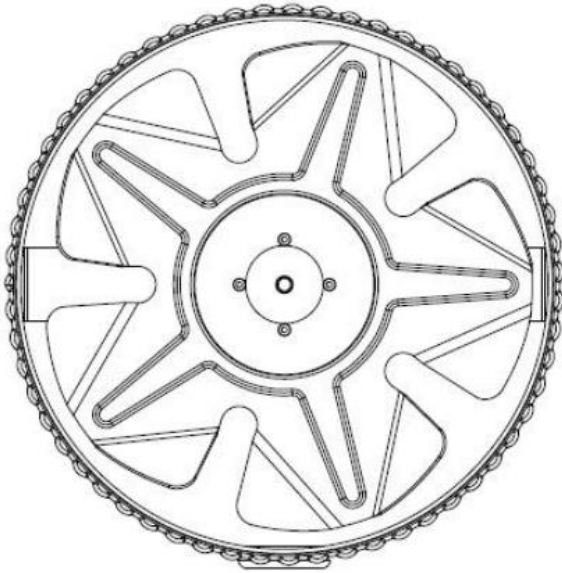




Gráfico de Rendimiento del Ventilador Helico Centrifugo, BoostPro.

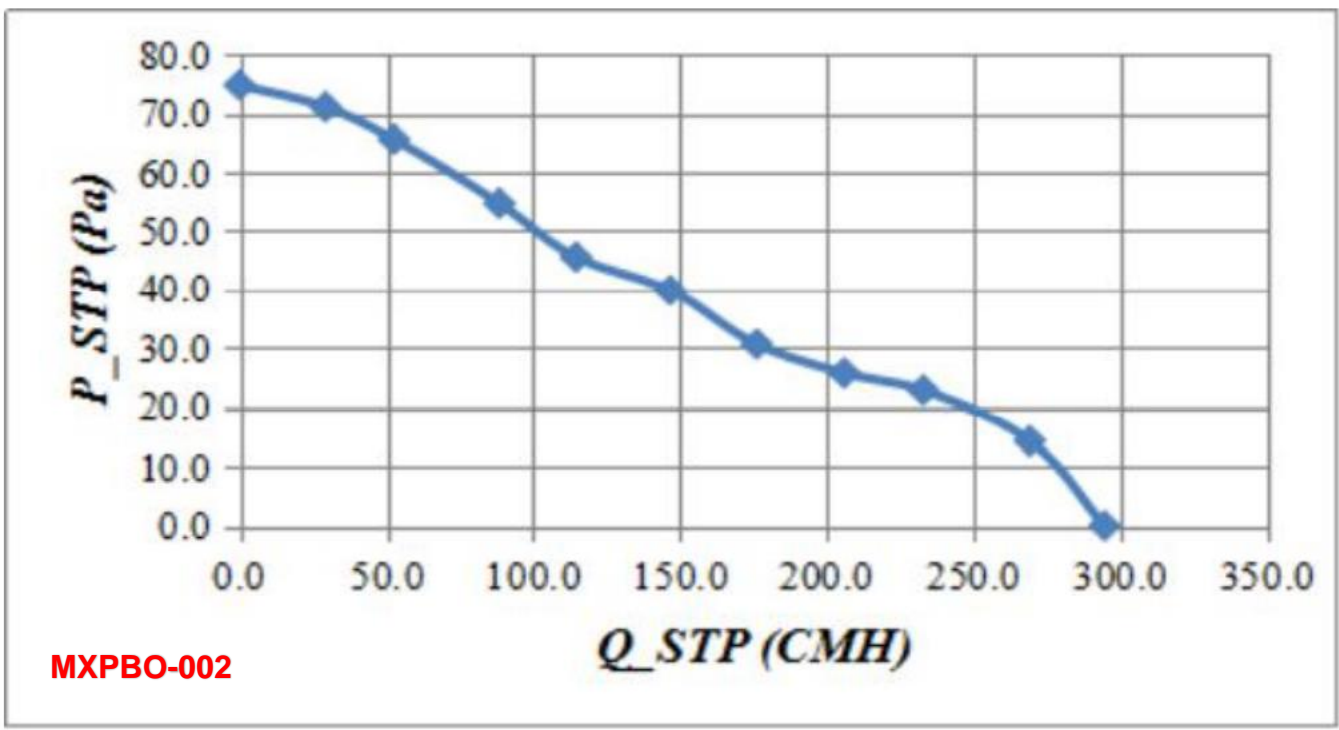
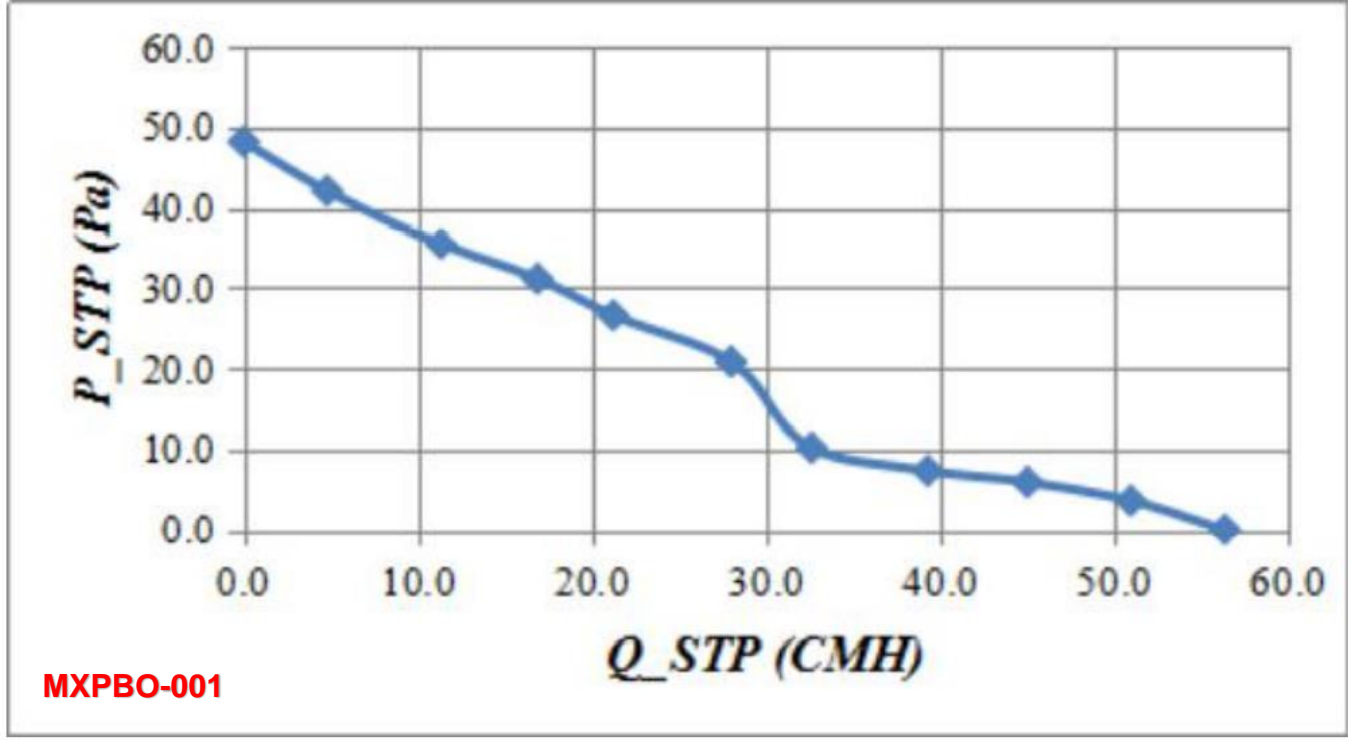
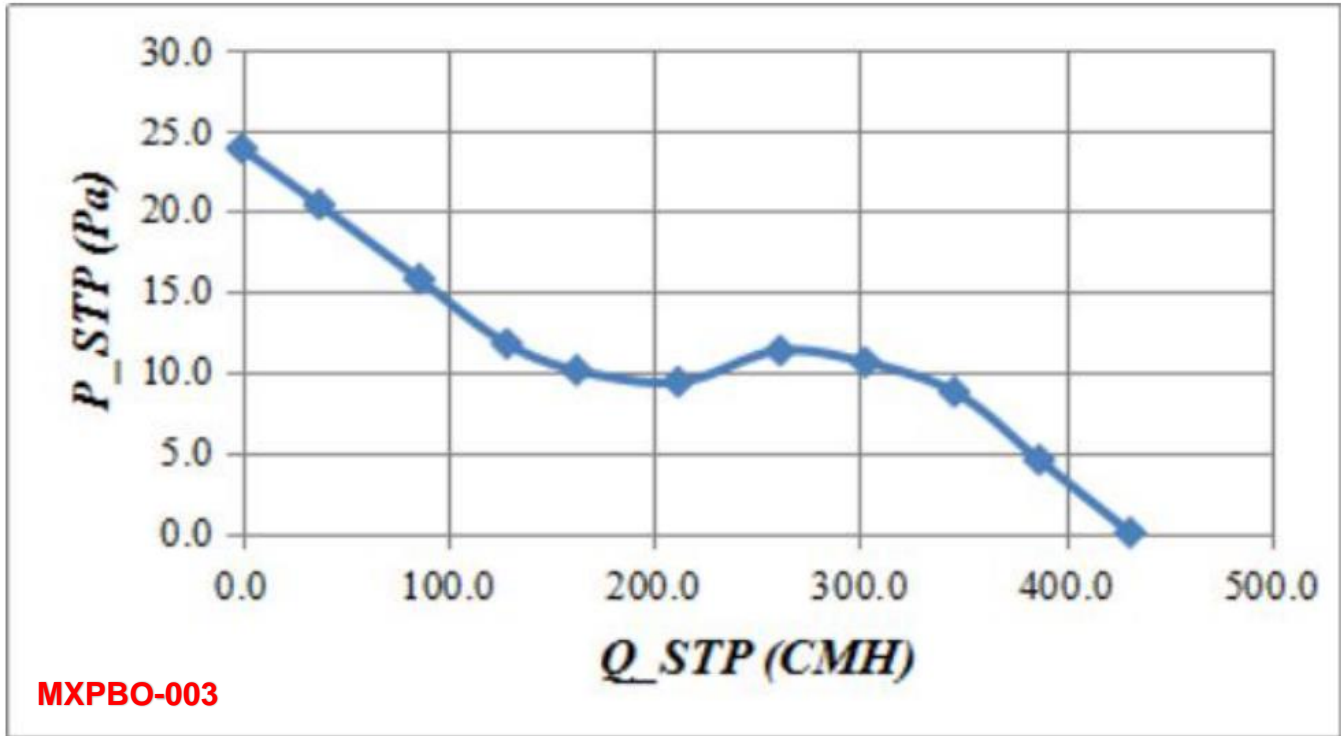




Gráfico de Rendimiento del Ventilador Helico Centrifugo, BoostPro.



BoostPro

Ficha Técnica

VentDepot.com
 HVAC Engineering and Supply



México
 Miguel de la Rosa #8, Col. México Nuevo,
 Cd. Adolfo López Mateos, Atizapán de
 Zaragoza, Edo Mex, MX. CP 52966.
 Web: VentDepot.com
 Email: ventas@ventdepot.com
 Call Center: 55-5822-1516
 WhatsApp: 55-4260-0887
 Wechat: 55-4260-0887

USA:
 Telephone: +1 (626) 771-0048
 Toll Free: 1 (888) 514-1516
 Email: sales@ventdepot.com
 Store: VentDepot.com
 WhatsApp: +1 (626) 208-6731
 Wechat: +1 (626) 208-6731

Perú:
 Telephone: +51 1 644-9185
 Email: ventasperu@ventdepot.com
 Store: VentDepot.com

VentDepot.com
 HVAC Engineering and Supply

Nombre: ProBox
 Código: MXPBO-001 al 003

Manual del BoostPro



MXPBO-001 **MXPBO-002** **MXPBO-003**

VentDepot.com
 HVAC Engineering and Supply



México
 Miguel de la Rosa #8, Col. México Nuevo,
 Cd. Adolfo López Mateos, Atizapán de
 Zaragoza, Edo Mex, MX. CP 52966.
 Web: VentDepot.com
 Email: ventas@ventdepot.com
 Call Center: 55-5822-1516
 WhatsApp: 55-4260-0887
 Wechat: 55-4260-0887

USA:
 Telephone: +1 (626) 771-0048
 Toll Free: 1 (888) 514-1516
 Email: sales@ventdepot.com
 Store: VentDepot.com
 WhatsApp: +1 (626) 208-6731
 Wechat: +1 (626) 208-6731

Perú:
 Telephone: +51 1 644-9185
 Email: ventasperu@ventdepot.com
 Store: VentDepot.com

VentDepot.com
 HVAC Engineering and Supply

Nombre: ProBox
 Código: MXPBO-001 al 003

Manual del BoostPro



MXPBO-001 **MXPBO-002** **MXPBO-003**

VentDepot.com
 HVAC Engineering and Supply

Nombre: BoostPro
Código: MXPBO-001 al 003

Manual:

1. El extractor BoostPro en línea es un extractor que se utiliza para succionar aire en los conductos o ductos de ventilación.
2. Para usar el ventilador de manera segura, recuerden estas reglas importantes:
 El extractor, después de conectado a la toma de corriente, se encenderá automáticamente. Tenga cuidado con los dedos, por su seguridad.
 Al instalar / desinstalar el dispositivo, asegúrese de que el extractor esté desconectado de la toma de corriente.
 Sugerimos evitar controladores de velocidad, pueden dañar el dispositivo.
 El extractor es para uso en interiores, en caso de uso exterior coloque una protección contra la lluvia e intemperie.
 Temperatura de operación -20 a 90° C.
 La protección térmica de activa a los 130° C.
3. Útil para extracción en campanas de cocinas industriales, restaurantes industriales o industria en general.

VentDepot.com
 HVAC Engineering and Supply

Nombre: BoostPro
Código: MXPBO-001 al 003

MXPBO-001, 4"Ø, 56m³/hr, 3200RPM, 15W, 0.15A, 110/120V, 36dB, 60Hz.

MXPBO-002, 6"Ø, 295m³/hr, 2800RPM, 37W, 0.68A, 110/120V, 69dB, 60Hz.

MXPBO-003, 8"Ø, 431m³/hr, 2000RPM, 46W, 0.80A, 110/120V,46dB, 60Hz.



VentDepot.com
 HVAC Engineering and Supply

Nombre: BoostPro
Código: MXPBO-001 al 003

Manual:

1. El extractor BoostPro en línea es un extractor que se utiliza para succionar aire en los conductos o ductos de ventilación.
2. Para usar el ventilador de manera segura, recuerden estas reglas importantes:
 El extractor, después de conectado a la toma de corriente, se encenderá automáticamente. Tenga cuidado con los dedos, por su seguridad.
 Al instalar / desinstalar el dispositivo, asegúrese de que el extractor esté desconectado de la toma de corriente.
 Sugerimos evitar controladores de velocidad, pueden dañar el dispositivo.
 El extractor es para uso en interiores, en caso de uso exterior coloque una protección contra la lluvia e intemperie.
 Temperatura de operación -20 a 90° C.
 La protección térmica de activa a los 130° C.
3. Útil para extracción en campanas de cocinas industriales, restaurantes industriales o industria en general.

VentDepot.com
 HVAC Engineering and Supply

Nombre: BoostPro
Código: MXPBO-001 al 003

MXPBO-001, 4"Ø, 56m³/hr, 3200RPM, 15W, 0.15A, 110/120V, 36dB, 60Hz.

MXPBO-002, 6"Ø, 295m³/hr, 2800RPM, 37W, 0.68A, 110/120V, 69dB, 60Hz.

MXPBO-003, 8"Ø, 431m³/hr, 2000RPM, 46W, 0.80A, 110/120V,46dB, 60Hz.






Galería del Ventilador Helico Centrifugo, BoostPro.



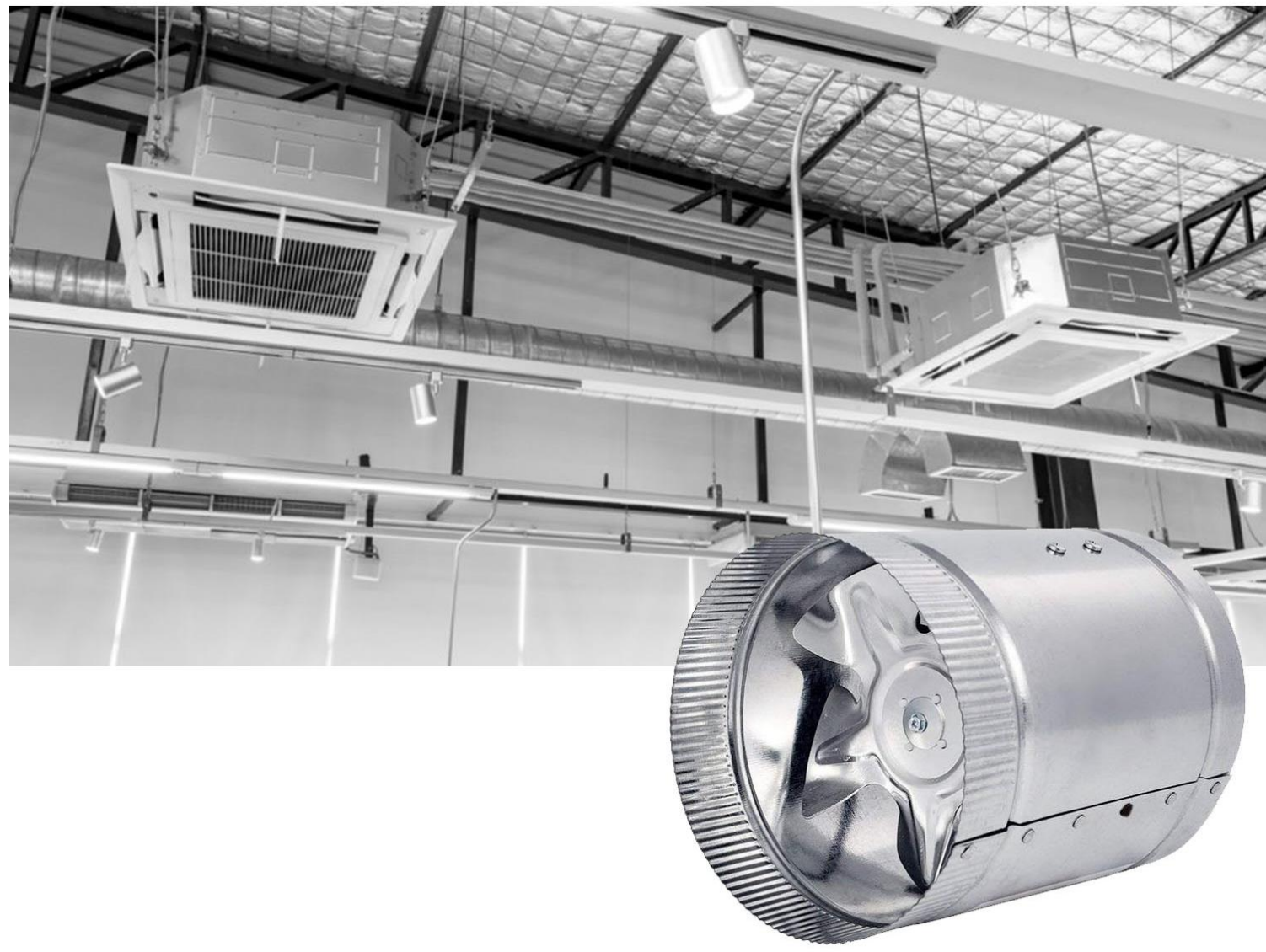
MXPBO-001

MXPBO-002

MXPBO-003



Galería del Ventilador Helico Centrifugo, BoostPro.



Versión de Corrección	Nombre del Autor	Descripción del Error	Descripción de la Corrección	Vo.Bo. Supervisor
V1	Jessica Lorenzo	Ficha Nueva	Ninguna	J.D.