

LumiSensor110V

Ficha Técnica

Características Generales de Sensores de Movimiento Detectores y Foceldas, LumiSensor110V.

Nuestro LumiSensor110V es un innovador circuito de detección automática para iluminación ambiental en interiores que ofrece una serie de características y beneficios excepcionales.

Su sistema de tres hilos permite una fácil instalación y compatibilidad con una amplia gama de cargas de lámparas.

Puedes utilizarlo con lámparas resistivas, inductivas y capacitivas, lo que brinda flexibilidad en la elección de las luces que deseas utilizar.

Ofrece un tiempo de retraso de 3 a 5 segundos antes de ajustar la iluminación.

Ahorro de energía, ya que las luces se apagan automáticamente durante el día, evitando el consumo innecesario.

Además, al encenderse automáticamente por la noche, proporciona una iluminación adecuada sin necesidad de intervención manual.

Aplicaciones de Sensores de Movimiento Detectores y Foceldas, LumiSensor110V.

LumiSensor110V es utilizado en Luz de la calle, carreteras, fábricas, jardín, puertos, aeropuertos, granja, parques, escuelas, fabricas, industrias textiles, jardines, escuelas, parques, etc.

Garantía de Sensores de Movimiento Detectores y Foceldas, LumiSensor110V.

El LumiSensor110V, cuenta con 1 año de garantía sujeto a clausulas VentDepot.



Características Técnicas de Sensores de Movimiento Detectores y Foceldas, LumiSensor110V.

Clave	Cantidad	Voltaje Nominal	Corriente Máxima	Frecuencia	Rango de Inducción	Encendido	Peso Kg	Dimensiones con Empaque.		
		V	A	Hz				Base cm	Alto cm	Ancho cm
MXLSV-001	1 Pza.	110	10	60	10m	Automático	0.05	7	11	9
MXLSV-002	2 Pzas.	110	10	60	10m	Automático	0.10	7	11	10
MXLSV-003	3 Pzas.	110	10	60	10m	Automático	0.15	8	11	11
MXLSV-004	4 Pzas.	110	10	60	10m	Automático	0.20	8	11	12
MXLSV-005	5 Pzas.	110	10	60	10m	Automático	0.25	9	11	13





Dimensiones de Sensores de Movimiento, Detectores y Foceldas, LumiSensor110V en mm.

Clave	A	B
	mm	mm
MXLSV-001 a MXLSV-005	70	110

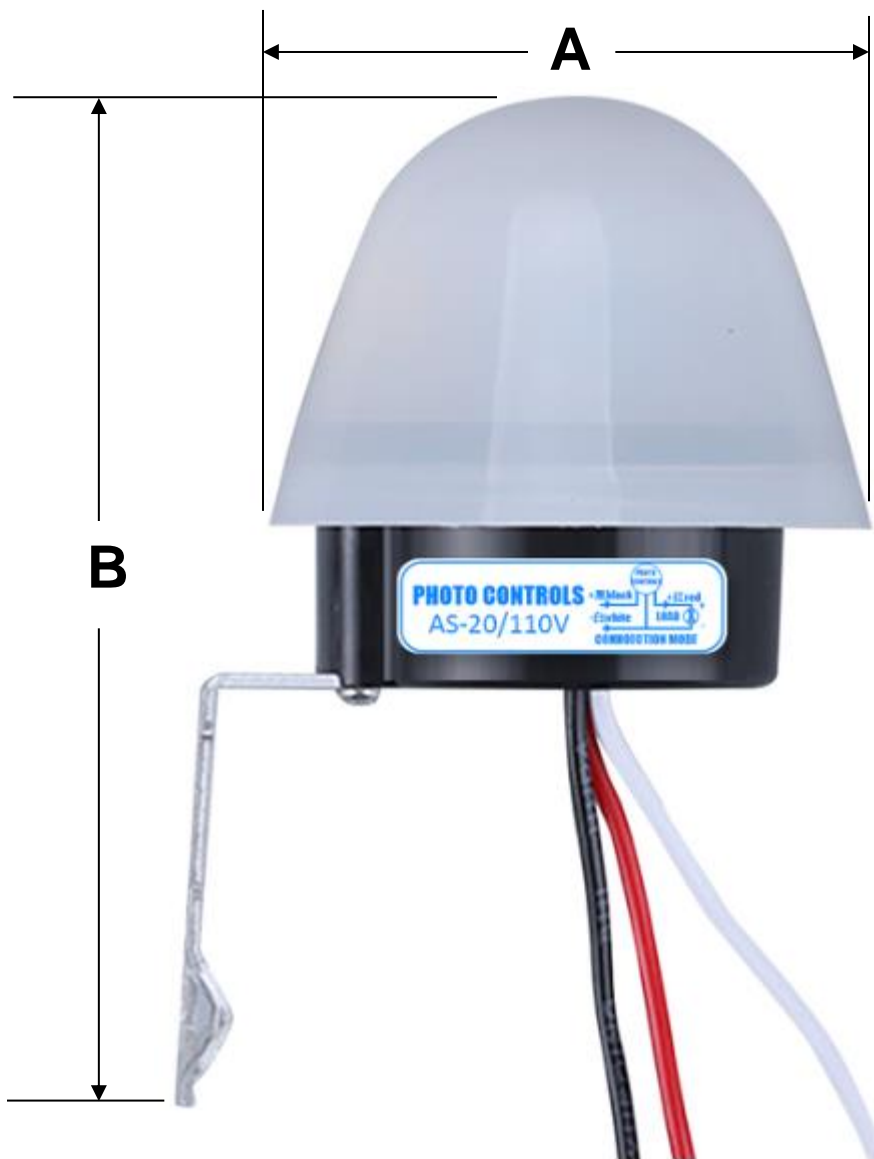
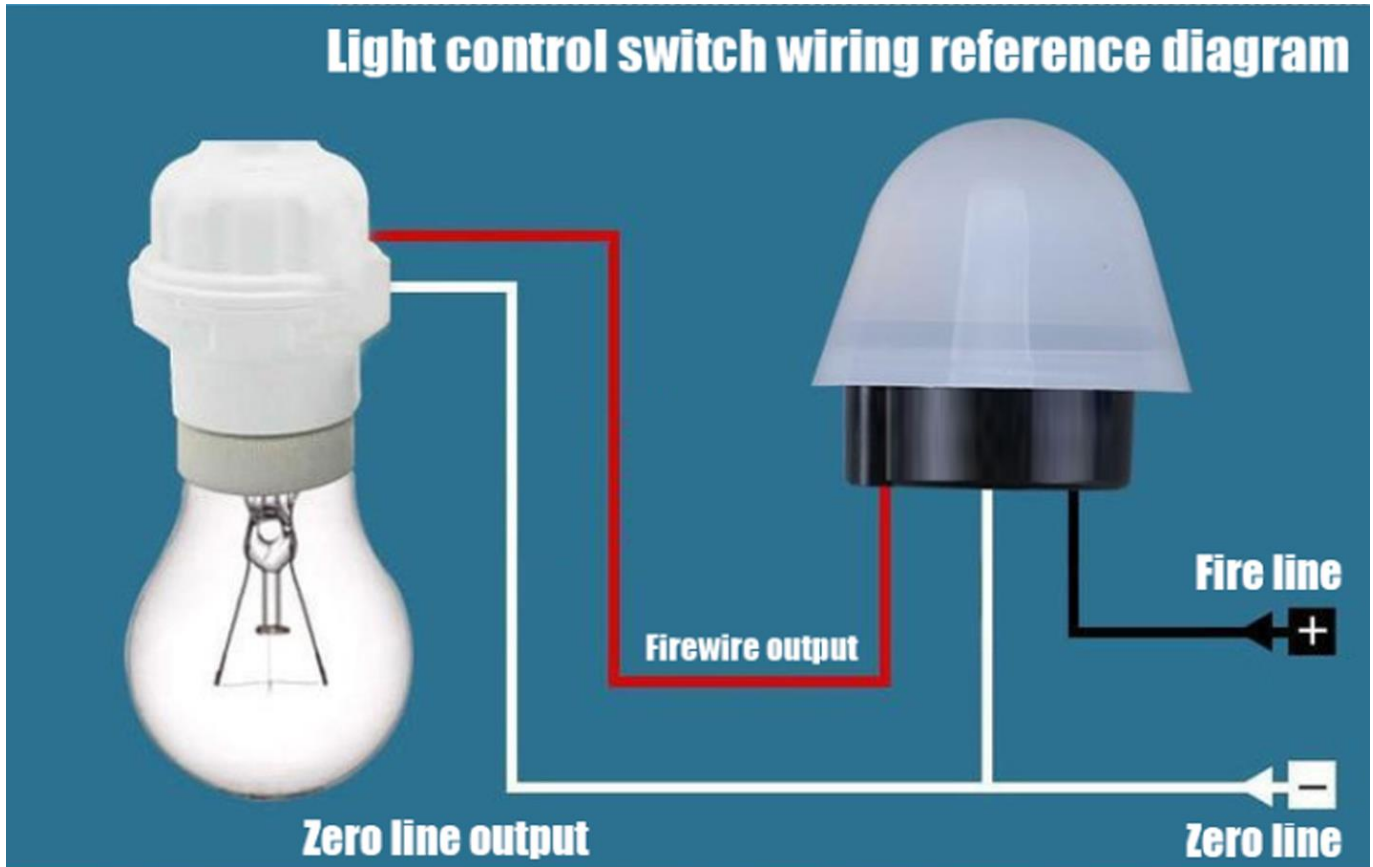




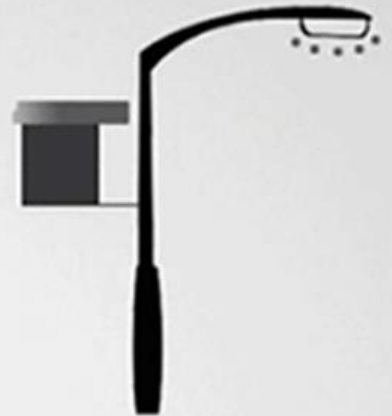
Diagrama de los Sensores de Movimiento Detectores y Fococeldas, LumiSensor110V.



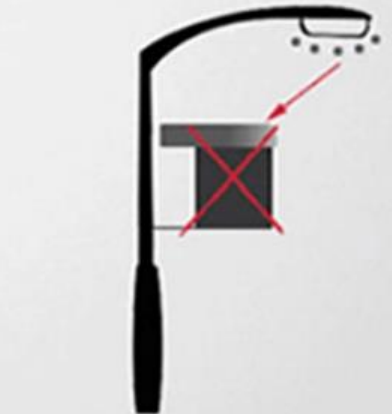


Instalación de los Sensores de Movimiento Detectores y Fococeldas, LumiSensor110V.

Installation method introduction



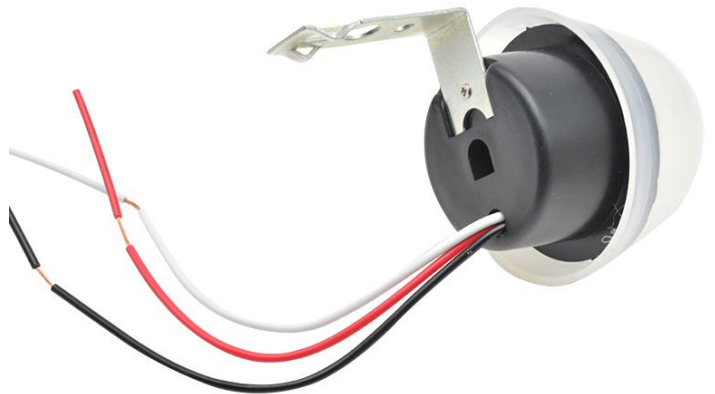
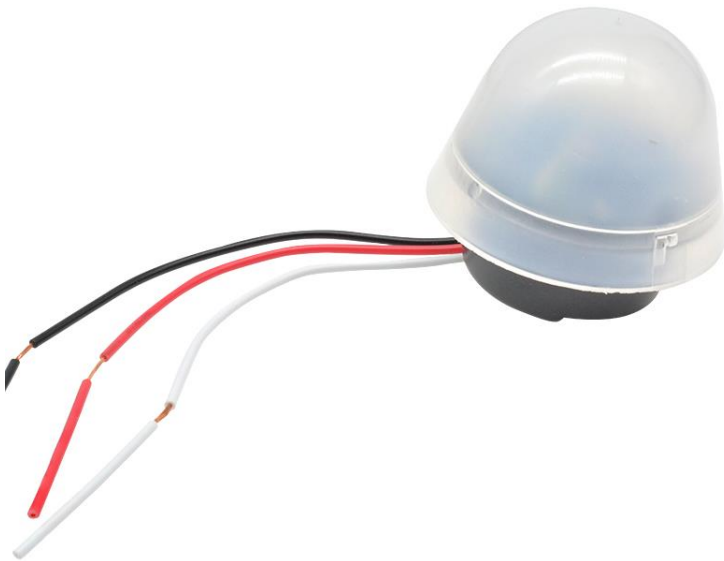
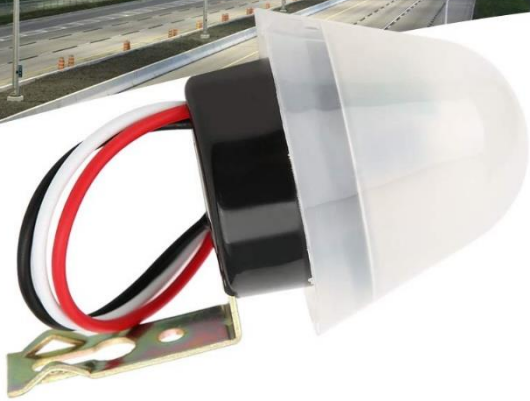
Correct installation



Wrong installation



Galería de Imágenes Sensores de Movimiento, Detectores y Foceldas, LumiSensor110V



Versión de Corrección	Nombre del Autor	Descripción del Error	Descripción de la Corrección	Vo.Bo. Supervisor
V1	Jessica Lorenzo	Ficha Nueva	Ninguna	J.D.

