

Ninja Two Belt

Características Generales del Muestrario de colores Pantone Ninja Two Belt.

El Ninja Ninja Two Belt, colores con el mejor color pantone solid y CMYK correspondencia para que sus materiales impresos sean perfectos.

Guía de color única colores con la mejor correspondencia de colores pantone SOLID y CMYK.

Esto te permite elegir el color perfecto para todo tipo de publicaciones debajo de cada color hay definiciones de impresión CMYK.

CMYK es el acrónimo de los colores básicos Cian, Magenta, Amarillo y Negro que se utilizan en las impresiones a cuatro colores color completo.

La comparación del LAB valor del color directo predeterminado y valor LAB del color CMYK impreso.

Colores que cumplen con el estándar CMYK300, reproducibilidad sin problema y pureza de colores puros y una reproducción suave.

Recubrimiento acabado brillante.

Sin recubrimiento acabado mate.

Los cuales cuentan con los siguientes colores el ninja red belt 1,490, ninja sky belt 210 que da un total de 1,700 colores y además incluye una regla multiplicadora compatible para el ninja red belt que extiende los colores a 31,290.

Los colores varían con el tiempo con el uso normal como resultado de decoloración del pigmento, envejecimiento del papel, exposición a la luz y productos químicos y manipulación.

Impreso en el espacio de color CMYK ISO 12647-2: 2013.

Aplicaciones del Muestrario de colores Pantone Ninja Two Belt.

El Ninja Two Belt, es ideal para arte, arquitectura, diseño, talleres de pintura, imprentas.

Garantía del Muestrario de colores Pantone Ninja Two Belt.

El Ninja Two Belt, cuenta con 1 año de garantía sujeto a cláusulas de VentDepot.



Características Técnicas Específicas del Muestrario de Colores Pantone, Ninja Two Belt.

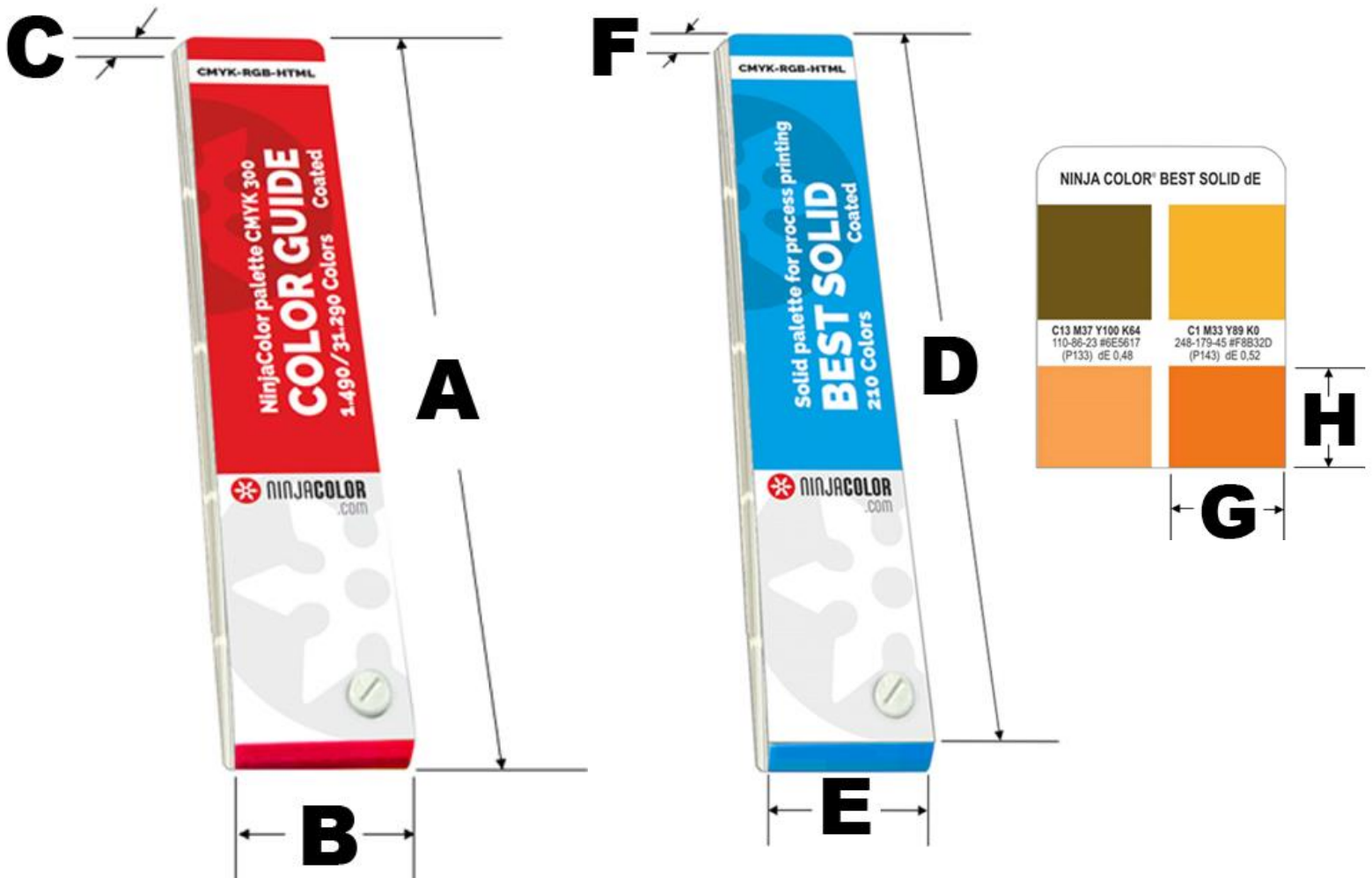
Clave	Colores del Ninja Sky Belt	Colores del Ninja Red Belt	Diseño	Versiones	Tamaño de la Muestra en cm	Tipo de Grosor	Material	Dimensiones con Empaque en cm			
								Kg	Base	Alto	Ancho
MXBRN-001	210	1490	Abanico	Recubrimiento	2x2	115 g / m ²	Papel	0.15	26	7	3
MXBRN-002	210	1490	Abanico	Sin Recubrimiento	2x2	90 g / m ²	Papel	0.15	26	7	3
MXBRN-003	210	1490	Abanico	S/C Recubrimiento	2x2	90 y 115 g / m ²	Papel	0.31	26	7	7



Ninja Two Belt

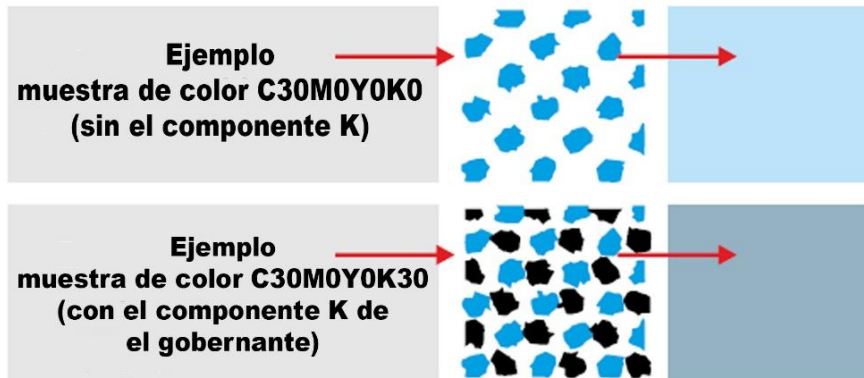
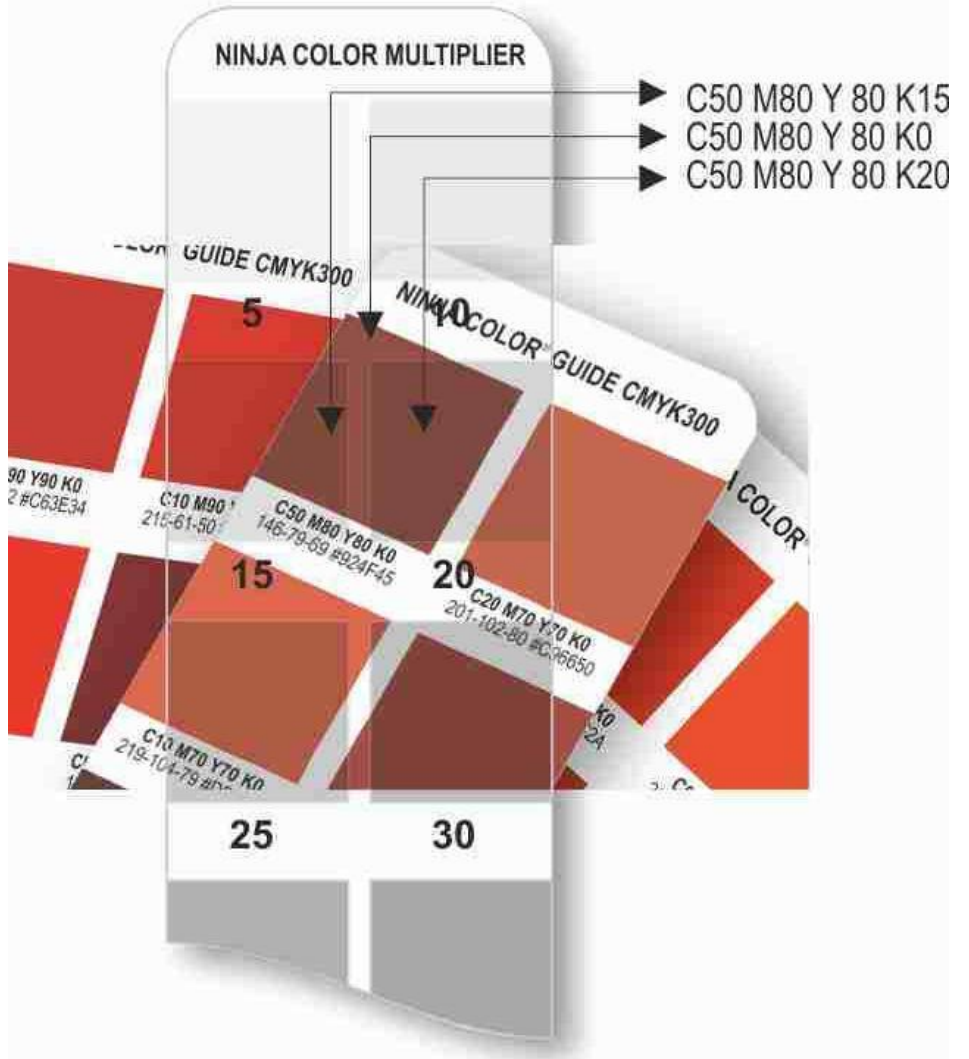
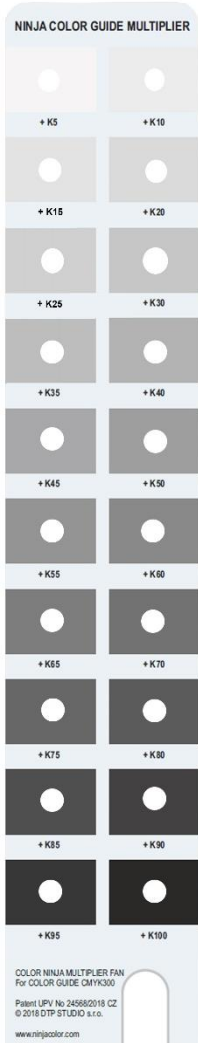
Dimensiones Específicas del Muestrario de Colores Pantone, Ninja Two Belt. en mm.

Clave	A	B	C	D	E	F	G	H
MXBRN-001	225	43	10	225	43	0.3	20	20
MXBRN-002	225	43	13	225	43	0.3	20	20
MXBRN-003	225	43	10 y 13	225	43	0.3	20	20



Ninja Two Belt

Galería del Muestrario de Colores Pantone, Ninja Two Belt.





Ninja Two Belt

Galería del Muestrario de Colores Pantone, Ninja Two Belt.

Versión de Corrección	Nombre del Autor	Descripción del Error	Descripción de la Corrección	Vo.Bo. Supervisor
V1	Jessica Lorenzo	Ficha Nueva	Ninguna	Antonio García

