

PumpMotor

Ficha Técnica

Características Generales de los Motores Monofásicos PumpMotor.

Los Motores Monofásicos PumpMotor VentDepot, son construidos de acuerdo con las necesidades de nuestros clientes.

Rotor tipo jaula de ardilla,

El Arranque con capacitor de los Motores Monofásicos PumpMotor permite que sea suave, además que cuentan con aislamiento capaz de soportar temperaturas hasta de 155 grados centígrados.

Rodamientos de bolas.

Abiertos a prueba de goteo, para un mejor sistema de ventilación.

Protección IP21.

Diseño eléctrico en 127/220V.

1HP tiene un solo capacitor y de 1.5 a 3 HP tiene 2 capacitores.

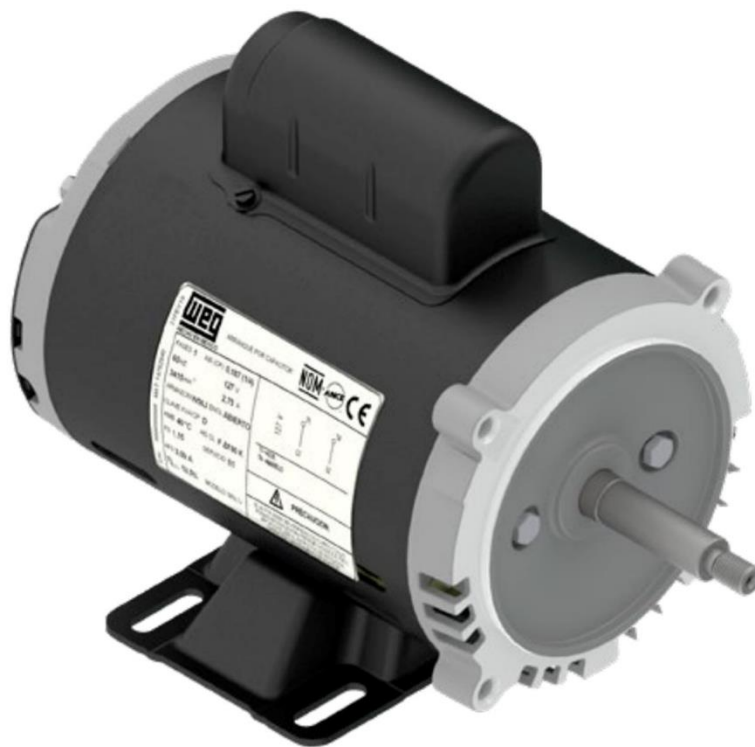
Servicio continuo y mecánico optimizado.

Aplicaciones de los Motores Monofásicos, PumpMotor.

Los Motores Monofásicos PumpMotor son excelentes para su uso en industrias en general, cementeras, ventiladores, compresores, transportadores, elevadores, etc.

Garantía de los Motores Monofásicos, PumpMotor.

PumpMotor tienen 1 año de Garantía por escrito sujeto a las Cláusulas VentDepot.



Características Técnicas Específicas de los Motores Monofásicos, PumpMotor.

Clave	Potencia		Polos	RPM	Armazón NEMA	Diámetro Flecha (mm)	Factor de Servicio	Brida	Voltaje			Peso kg	Dimensiones con Empaque en cm
	kw	HP							V	F	Hz		
MXPMM-001	0.19	0.25	2	3600	W56	28	1.35	N/A	127/220V	1	60	6	20x20x30
MXPMM-002	0.37	0.5	2	3600	W56	28	1.25	N/A	127/220V	1	60	8	20x20x35
MXPMM-003	0.56	0.75	2	3600	W56	28	1.25	N/A	127/220V	1	60	9	20x20x38
MXPMM-004	0.75	1	2	5600	W56	28	1.25	N/A	127/220V	1	60	9	20x20x40
MXPMM-005	1.1	1.5	2	3600	E56	24	1.15	N/A	127/220V	1	60	15	20x20x48
MXPMM-006	1.5	2	2	3600	E56	24	1.15	N/A	127/220V	1	60	18	20x20x50
MXPMM-007	2.2	3	2	3600	E56	24	1.15	N/A	127/220V	1	60	25	20x20x55



PumpMotor

Ficha Técnica

Galería de los Motores Monofásicos, PumpMotor.



Versión de Corrección	Nombre del Autor	Descripción del Error	Descripción de la Corrección	Vo. Bo. Supervisor
V1	Jessica Lorenzo	Ninguna	Ficha Nueva	J.D.

