

DayLight

Características Generales de los Luminarios LEDS para Empotrar DayLight.

Los Luminarios LEDS para Empotrar DayLight, cuentan con un diseño especial que le permite disipar el calor. Esto aunado a su nuevo aluminio ambiental, lo hace un producto de confianza con un estilo novedoso, estético y durable.

Tiene un diámetro de corte del falso techo de 177mm.

DayLight, ofrece un aspecto y diseño compacto, crea una iluminación suave y natural, que garantiza el confort visual.

Con un consumo de apenas 9 W que permite ahorrar energía. Es muy fácil y segura la instalación.

Su larga duración de 35000 horas pone fin al problema de reposición de lámparas.

DayLight, tiene un Índice de Protección de entrada de cuerpos sólidos y humedad de 60 IP.

Está fabricado en Aluminio con terminado en color Blanco y Níquel Satín.

Incluye una balastra para el funcionamiento a Corriente Alterna Domestica.

Aplicaciones de los Luminarios LEDS para Empotrar DayLight.

Los Luminarios LEDS para Empotrar DayLight, están indicadas para todos los usos, creando un ambiente decorativo, tanto a nivel doméstico como en centros comerciales, hoteles, oficinas, edificios, restaurantes, teatros, plazas comerciales, hoteles, universidades, colegios, escuelas, etc.

Garantía de los Luminarios LEDS para Empotrar DayLight.

Las Luminarias DayLight, tienen una garantía de 2 (dos) años sujeto a cláusulas VentDepot.

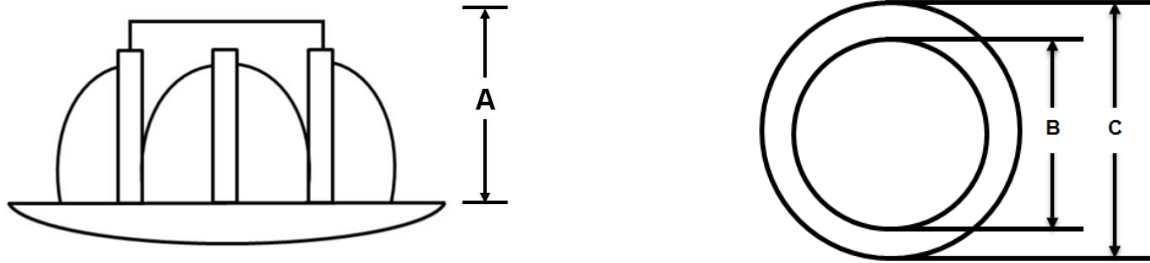


Características Técnicas Específicas de los Luminarios LEDS para Empotrar DayLight.

Clave	Alimentación			Tipo de Lámpara	Ángulo de Apertura	Temperatura de Color	Color	Índice de Protección	Terminado	Material	Peso		Dimensiones con Empaque					
	VCA	Im	W								kg	lb	Base	Altura	Fondo			
								IP				cm	in	cm	in	cm	in	
MXDYT-001	85/265	1100	15	LED	120°	3000°K	Blanco Cálido	60	Blanco	Aluminio	0.20	0.44	20	8	6	2	20	8
MXDYT-002	85/265	1100	15	LED	120°	6000°K	Blanco Frío	60	Blanco	Aluminio	0.20	0.44	20	8	6	2	20	8
MXDYT-003	85/265	1100	15	LED	120°	3000°K	Blanco Cálido	60	Níquel Satín	Aluminio	0.20	0.44	20	8	6	2	20	8
MXDYT-004	85/265	1100	15	LED	120°	6000°K	Blanco Frío	60	Níquel Satín	Aluminio	0.20	0.44	20	8	6	2	20	8

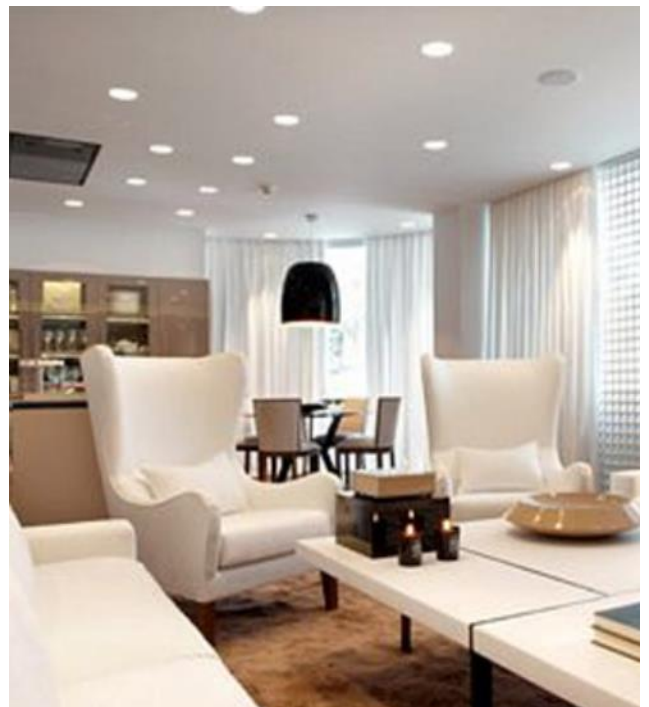
DayLight

Dimensiones en mm



Clave	A	B	C
MXDYT-001	40	150	177
MXDYT-002	40	150	177
MXDYT-003	40	150	177
MXDYT-004	40	150	177

Galería





DayLight

Tabla de Equivalencia de Watts		
LED Watts	Fluorescente Watts	Incandescente Watts
1	2	8
2	4	16
3	6	24
4	8	32
5	10	40
6	12	48
7	14	56
8	16	64
9	18	72
10	20	80
11	22	88
12	24	96
13	26	104
14	28	112
15	30	120
16	32	128
17	34	136
18	36	144
19	38	152
20	40	160
21	42	168
22	44	176
23	46	184
24	48	192
25	50	200
26	52	208
27	54	216
28	56	224
29	58	232
30	60	240
31	62	248
32	64	256
33	66	264
34	68	272
35	70	280
36	72	288
37	74	296
38	76	304
39	78	312
40	80	320
41	82	328
42	84	336
43	86	344
44	88	352
45	90	360
46	92	368
47	94	376
48	96	384
49	98	392
50	100	400
75	150	600
100	200	800
150	300	1200
200	400	1600



Índices de Protección IP: Tabla de Referencia

Primera Cifra de Característica		Grados de Protección a partes Peligrosas		Segunda Cifra de Característica		Grados de Protección a partes Peligrosas	
I.P	Ejemplo	Pruebas			I.P	Ejemplo	Pruebas
0		No protegida	Sin protección		0		No protegida
1		Impide la penetración de una esfera de 50 mm de diámetro. Protege contra contacto accidental	Reverso de la mano		1		Protegida contra la caída vertical de gotas de agua
2		Impide la penetración de una esfera de 12.5 mm de diámetro	Dedos u objetos análogos		2		Protegida contra la caída de gotas de agua con una inclinación máxima de 15°
3		Impide la penetración de una sonda de 2.5 mm de diámetro	Herramientas		3		Protegida contra la lluvia fina (pulverizada)
4		Impide la penetración de una sonda de 1 mm de diámetro	Alambres		4		Protegida contra las proyecciones de agua, penetración limitada permitida
5		Protegida contra la penetración de polvo (acumulación no peligrosa)	Protección al polvo	Alambres	5		Protegida contra los chorros de agua, penetración limitada permitida
6		Estanqueidad total al polvo	Estanqueidad total al polvo		6		Protegida contra fuertes chorros de agua o contra la mar gruesa
					7		Protegida contra los efectos de la inmersión prolongada a las profundidades entre 150 mm y 1 m
					8		Protegida contra la inmersión prolongada a las profundidades específicas

Ejemplo:

- I.P. – 31: Impide la penetración de una sonda de 2.5 mm de diámetro. Protegida contra la caída vertical de gotas de agua.
- I.P. – 66: Estanqueidad total al polvo. Protegida contra fuertes chorros de agua contra la mar gruesa.
- I.P. – 01: Sin protección. Protegida contra la caída vertical de gotas de agua.
- I.P. – 62: Estanqueidad total al polvo. Protegida contra la caída de gotas de agua con una inclinación máxima de 15°

DayLight

Luminaire Property

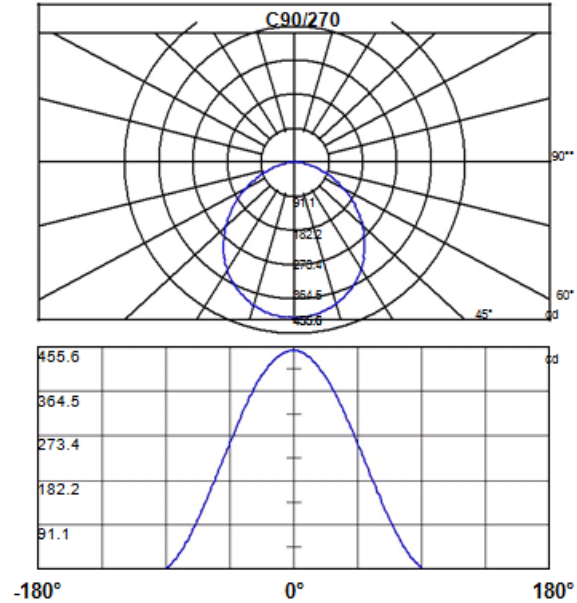
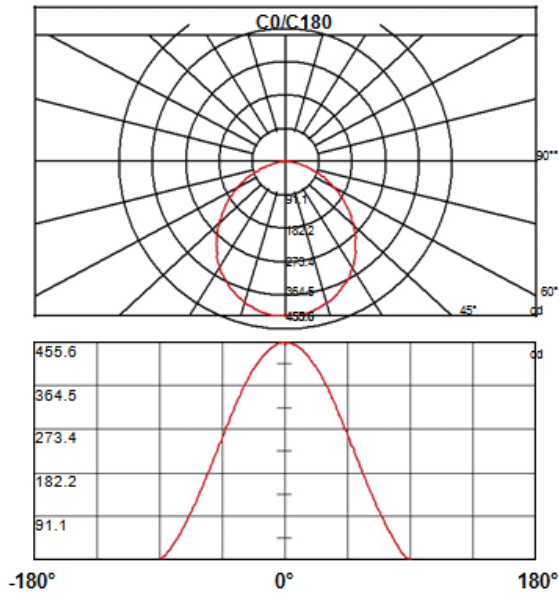
Report NO.:
 Test NO.:
 Lamp: 4014
 Sum Lumens: 1105.3 lm
 Number of Lamps: 1
 Diameter: mm
 Length: mm
 Photometric Type: Type C

Voltage: 220.5 V
 Current: 0.121 A
 Power: 15.4 W
 Power Factor: 0.576
 Ballast Type:
 Width: mm
 Height: mm
 Remark:

Photometric Results

Lumens: 1105.30 lm
 Efficiency: 100%
 Central Intensity: 449.372cd
 Maximum Intensity: 455.645cd
 Beam Angle(10%): Left: -78.2 Right:76.6

Angle of maximum intensity: C:0.0 G:1.0
 Half Peak Side Angle(50%): Left:-49.9 Right:48.7
 Up Flux Rate: 0.0%
 Down Flux Rate: 100.0%





DayLight

Photometric Data Table [cd]

Cly	0.0	1.0	2.0	3.0	4.0	5.0	6.0	7.0	8.0	9.0
0.0	449.4	455.6	455.5	455.0	454.3	453.5	452.1	450.7	449.4	447.4
30.0	449.4	442.7	441.9	441.1	440.3	439.2	437.7	436.0	434.2	432.5
60.0	449.4	442.7	441.9	441.1	440.3	439.2	437.7	436.0	434.2	432.5
90.0	449.4	447.8	447.6	446.9	446.0	444.7	443.4	442.1	440.3	438.0
120.0	449.4	447.8	447.6	446.9	446.0	444.7	443.4	442.1	440.3	438.0
150.0	449.4	455.5	455.1	454.3	453.4	452.4	451.2	449.4	447.5	445.4
180.0	449.4	455.5	455.1	454.3	453.4	452.4	451.2	449.4	447.5	445.4
210.0	449.4	442.8	442.5	442.2	441.7	441.1	440.0	438.8	437.3	435.6
240.0	449.4	442.8	442.5	442.2	441.7	441.1	440.0	438.8	437.3	435.6
270.0	449.4	448.1	448.0	447.7	446.9	446.1	445.1	443.9	442.2	440.5
300.0	449.4	448.1	448.0	447.7	446.9	446.1	445.1	443.9	442.2	440.5
330.0	449.4	455.6	455.5	455.0	454.3	453.5	452.1	450.7	449.4	447.4
360.0	449.4	455.6	455.5	455.0	454.3	453.5	452.1	450.7	449.4	447.4

Cly	10.0	11.0	12.0	13.0	14.0	15.0	16.0	17.0	18.0	19.0
0.0	445.4	443.3	441.0	438.0	435.1	431.9	428.7	425.5	421.6	417.7
30.0	430.5	428.1	425.2	422.6	419.8	416.8	413.3	409.7	406.1	402.4
60.0	430.5	428.1	425.2	422.6	419.8	416.8	413.3	409.7	406.1	402.4
90.0	436.0	433.7	431.1	428.3	425.7	422.3	419.2	415.6	412.1	408.2
120.0	436.0	433.7	431.1	428.3	425.7	422.3	419.2	415.6	412.1	408.2
150.0	443.4	440.8	438.1	435.5	432.7	429.0	425.6	422.2	418.6	414.5
180.0	443.4	440.8	438.1	435.5	432.7	429.0	425.6	422.2	418.6	414.5
210.0	434.0	431.6	429.6	427.3	424.4	421.7	418.8	415.6	412.2	408.4
240.0	434.0	431.6	429.6	427.3	424.4	421.7	418.8	415.6	412.2	408.4
270.0	438.7	436.4	434.0	431.5	428.9	426.1	422.6	419.4	416.0	412.5
300.0	438.7	436.4	434.0	431.5	428.9	426.1	422.6	419.4	416.0	412.5
330.0	445.4	443.3	441.0	438.0	435.1	431.9	428.7	425.5	421.6	417.7
360.0	445.4	443.3	441.0	438.0	435.1	431.9	428.7	425.5	421.6	417.7

Cly	20.0	21.0	22.0	23.0	24.0	25.0	26.0	27.0	28.0	29.0
0.0	413.7	409.2	405.0	400.5	395.8	391.1	385.9	380.7	375.1	369.5
30.0	398.6	394.3	389.9	385.4	380.6	376.0	371.1	366.2	360.5	355.1
60.0	398.6	394.3	389.9	385.4	380.6	376.0	371.1	366.2	360.5	355.1
90.0	404.0	400.0	395.8	391.3	386.4	381.7	376.8	371.8	366.7	360.8
120.0	404.0	400.0	395.8	391.3	386.4	381.7	376.8	371.8	366.7	360.8
150.0	410.3	405.9	401.5	396.9	392.0	387.1	381.9	376.5	371.0	365.6
180.0	410.3	405.9	401.5	396.9	392.0	387.1	381.9	376.5	371.0	365.6
210.0	404.7	401.0	397.2	393.0	388.6	383.8	379.4	374.7	369.2	364.0
240.0	404.7	401.0	397.2	393.0	388.6	383.8	379.4	374.7	369.2	364.0
270.0	408.3	404.3	400.1	396.0	391.3	386.7	381.7	376.5	371.5	365.9
300.0	408.3	404.3	400.1	396.0	391.3	386.7	381.7	376.5	371.5	365.9
330.0	413.7	409.2	405.0	400.5	395.8	391.1	385.9	380.7	375.1	369.5
360.0	413.7	409.2	405.0	400.5	395.8	391.1	385.9	380.7	375.1	369.5



DayLight

Photometric Data Table [cd]

Cly	30.0	31.0	32.0	33.0	34.0	35.0	36.0	37.0	38.0	39.0
0.0	363.4	357.6	351.5	345.3	338.9	332.0	325.2	318.6	311.3	304.4
30.0	349.6	343.9	337.5	331.2	324.8	318.2	311.7	305.1	298.4	291.7
60.0	349.6	343.9	337.5	331.2	324.8	318.2	311.7	305.1	298.4	291.7
90.0	355.0	349.3	343.3	337.0	330.4	324.1	317.6	310.7	304.2	297.3
120.0	355.0	349.3	343.3	337.0	330.4	324.1	317.6	310.7	304.2	297.3
150.0	359.0	353.0	346.6	340.1	333.4	326.7	320.1	312.6	305.9	299.0
180.0	359.0	353.0	346.6	340.1	333.4	326.7	320.1	312.6	305.9	299.0
210.0	358.7	353.2	347.6	341.2	334.9	328.7	322.2	315.6	308.7	302.0
240.0	358.7	353.2	347.6	341.2	334.9	328.7	322.2	315.6	308.7	302.0
270.0	360.2	354.5	348.5	341.9	335.7	329.4	322.7	315.8	308.9	302.4
300.0	360.2	354.5	348.5	341.9	335.7	329.4	322.7	315.8	308.9	302.4
330.0	363.4	357.6	351.5	345.3	338.9	332.0	325.2	318.6	311.3	304.4
360.0	363.4	357.6	351.5	345.3	338.9	332.0	325.2	318.6	311.3	304.4
Cly	40.0	41.0	42.0	43.0	44.0	45.0	46.0	47.0	48.0	49.0
0.0	297.2	290.2	283.1	276.1	269.0	261.4	254.3	247.1	239.6	232.6
30.0	284.9	278.2	271.1	264.4	257.4	250.2	243.5	236.4	229.5	222.6
60.0	284.9	278.2	271.1	264.4	257.4	250.2	243.5	236.4	229.5	222.6
90.0	290.6	283.7	276.7	269.9	262.6	255.9	248.9	241.8	234.6	227.7
120.0	290.6	283.7	276.7	269.9	262.6	255.9	248.9	241.8	234.6	227.7
150.0	291.6	284.3	277.2	270.2	263.0	255.8	248.6	241.3	234.2	227.2
180.0	291.6	284.3	277.2	270.2	263.0	255.8	248.6	241.3	234.2	227.2
210.0	295.3	288.6	281.9	274.9	267.9	261.1	254.1	247.4	239.8	233.1
240.0	295.3	288.6	281.9	274.9	267.9	261.1	254.1	247.4	239.8	233.1
270.0	295.3	288.0	281.2	274.4	267.5	260.5	253.1	245.9	239.1	231.6
300.0	295.3	288.0	281.2	274.4	267.5	260.5	253.1	245.9	239.1	231.6
330.0	297.2	290.2	283.1	276.1	269.0	261.4	254.3	247.1	239.6	232.6
360.0	297.2	290.2	283.1	276.1	269.0	261.4	254.3	247.1	239.6	232.6
Cly	50.0	51.0	52.0	53.0	54.0	55.0	56.0	57.0	58.0	59.0
0.0	225.4	218.2	211.2	203.6	196.7	189.5	182.1	175.1	168.1	161.2
30.0	215.7	208.9	201.6	194.7	188.1	180.9	173.9	167.1	160.5	153.3
60.0	215.7	208.9	201.6	194.7	188.1	180.9	173.9	167.1	160.5	153.3
90.0	220.7	213.6	206.4	199.4	192.6	185.7	178.9	171.7	164.8	157.6
120.0	220.7	213.6	206.4	199.4	192.6	185.7	178.9	171.7	164.8	157.6
150.0	219.6	212.5	205.1	197.7	191.0	183.7	176.8	169.6	162.6	155.8
180.0	219.6	212.5	205.1	197.7	191.0	183.7	176.8	169.6	162.6	155.8
210.0	226.3	219.3	212.5	205.0	198.1	191.3	184.0	177.1	170.2	163.5
240.0	226.3	219.3	212.5	205.0	198.1	191.3	184.0	177.1	170.2	163.5
270.0	224.6	217.5	210.4	203.1	196.1	189.2	182.0	175.0	167.8	160.6
300.0	224.6	217.5	210.4	203.1	196.1	189.2	182.0	175.0	167.8	160.6
330.0	225.4	218.2	211.2	203.6	196.7	189.5	182.1	175.1	168.1	161.2
360.0	225.4	218.2	211.2	203.6	196.7	189.5	182.1	175.1	168.1	161.2



DayLight

Photometric Data Table [cd]

Cly	60.0	61.0	62.0	63.0	64.0	65.0	66.0	67.0	68.0	69.0
0.0	154.2	147.4	140.6	133.6	127.0	120.3	113.8	107.0	100.8	94.6
30.0	146.8	140.3	133.5	127.1	120.6	113.7	107.5	101.5	95.3	88.8
60.0	146.8	140.3	133.5	127.1	120.6	113.7	107.5	101.5	95.3	88.8
90.0	150.9	144.2	137.6	131.1	124.3	117.8	111.6	105.3	98.8	92.5
120.0	150.9	144.2	137.6	131.1	124.3	117.8	111.6	105.3	98.8	92.5
150.0	148.8	141.9	135.0	128.5	122.0	115.5	109.1	102.5	96.4	90.4
180.0	148.8	141.9	135.0	128.5	122.0	115.5	109.1	102.5	96.4	90.4
210.0	157.0	149.7	143.1	136.3	129.5	123.1	116.3	109.9	103.6	97.4
240.0	157.0	149.7	143.1	136.3	129.5	123.1	116.3	109.9	103.6	97.4
270.0	153.9	147.0	140.3	133.2	126.6	120.0	113.6	106.7	100.2	94.1
300.0	153.9	147.0	140.3	133.2	126.6	120.0	113.6	106.7	100.2	94.1
330.0	154.2	147.4	140.6	133.6	127.0	120.3	113.8	107.0	100.8	94.6
360.0	154.2	147.4	140.6	133.6	127.0	120.3	113.8	107.0	100.8	94.6
Cly	70.0	71.0	72.0	73.0	74.0	75.0	76.0	77.0	78.0	79.0
0.0	87.8	81.9	75.6	70.0	64.5	58.8	53.6	48.5	43.6	38.6
30.0	82.9	77.2	71.5	65.3	60.1	55.0	49.8	45.2	40.5	36.2
60.0	82.9	77.2	71.5	65.3	60.1	55.0	49.8	45.2	40.5	36.2
90.0	86.7	80.6	74.8	69.1	63.6	58.2	53.0	48.0	43.3	38.7
120.0	86.7	80.6	74.8	69.1	63.6	58.2	53.0	48.0	43.3	38.7
150.0	84.1	78.2	72.5	67.1	61.4	56.3	51.2	46.4	41.9	37.4
180.0	84.1	78.2	72.5	67.1	61.4	56.3	51.2	46.4	41.9	37.4
210.0	91.1	84.9	78.9	72.7	67.1	61.7	56.7	51.6	46.4	41.9
240.0	91.1	84.9	78.9	72.7	67.1	61.7	56.7	51.6	46.4	41.9
270.0	88.1	81.8	75.8	69.9	64.6	59.4	53.8	48.8	44.2	39.4
300.0	88.1	81.8	75.8	69.9	64.6	59.4	53.8	48.8	44.2	39.4
330.0	87.8	81.9	75.6	70.0	64.5	58.8	53.6	48.5	43.6	38.6
360.0	87.8	81.9	75.6	70.0	64.5	58.8	53.6	48.5	43.6	38.6
Cly	80.0	81.0	82.0	83.0	84.0	85.0	86.0	87.0	88.0	89.0
0.0	33.5	28.9	24.0	19.3	15.2	11.2	7.8	4.7	2.4	1.1
30.0	32.2	28.3	24.4	20.8	17.5	14.6	11.9	9.0	6.4	4.2
60.0	32.2	28.3	24.4	20.8	17.5	14.6	11.9	9.0	6.4	4.2
90.0	34.4	30.4	26.4	23.1	19.3	16.2	13.4	10.7	7.9	5.4
120.0	34.4	30.4	26.4	23.1	19.3	16.2	13.4	10.7	7.9	5.4
150.0	32.9	28.8	24.5	20.3	16.2	12.4	9.2	6.3	4.0	2.2
180.0	32.9	28.8	24.5	20.3	16.2	12.4	9.2	6.3	4.0	2.2
210.0	37.4	32.9	28.9	25.0	21.5	17.9	15.0	11.8	8.8	6.0
240.0	37.4	32.9	28.9	25.0	21.5	17.9	15.0	11.8	8.8	6.0
270.0	35.0	30.8	27.0	23.3	19.7	16.4	13.1	9.9	6.6	4.0
300.0	35.0	30.8	27.0	23.3	19.7	16.4	13.1	9.9	6.6	4.0
330.0	33.5	28.9	24.0	19.3	15.2	11.2	7.8	4.7	2.4	1.1
360.0	33.5	28.9	24.0	19.3	15.2	11.2	7.8	4.7	2.4	1.1

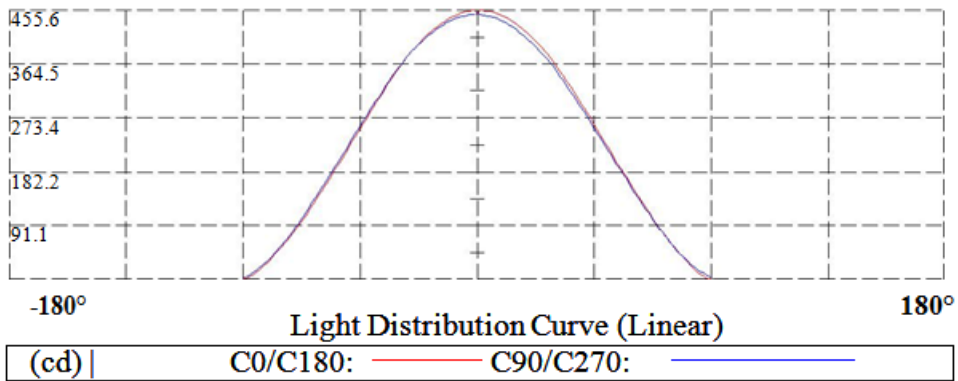
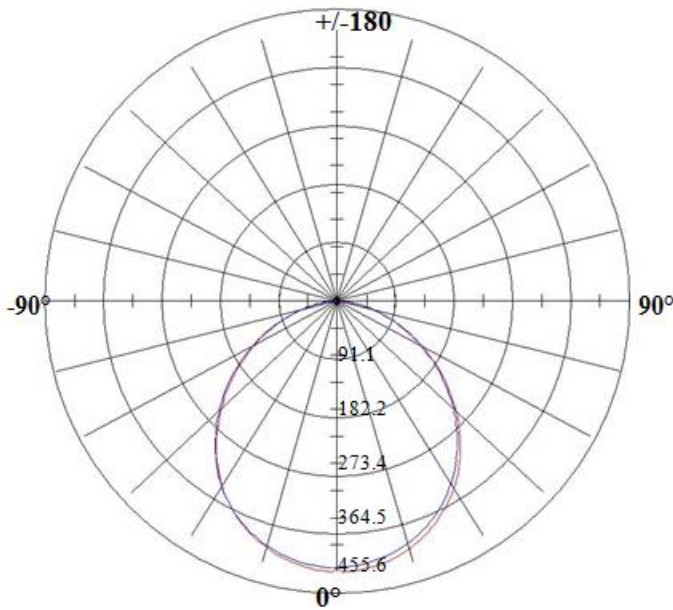
DayLight

Photometric Data Table [cd]

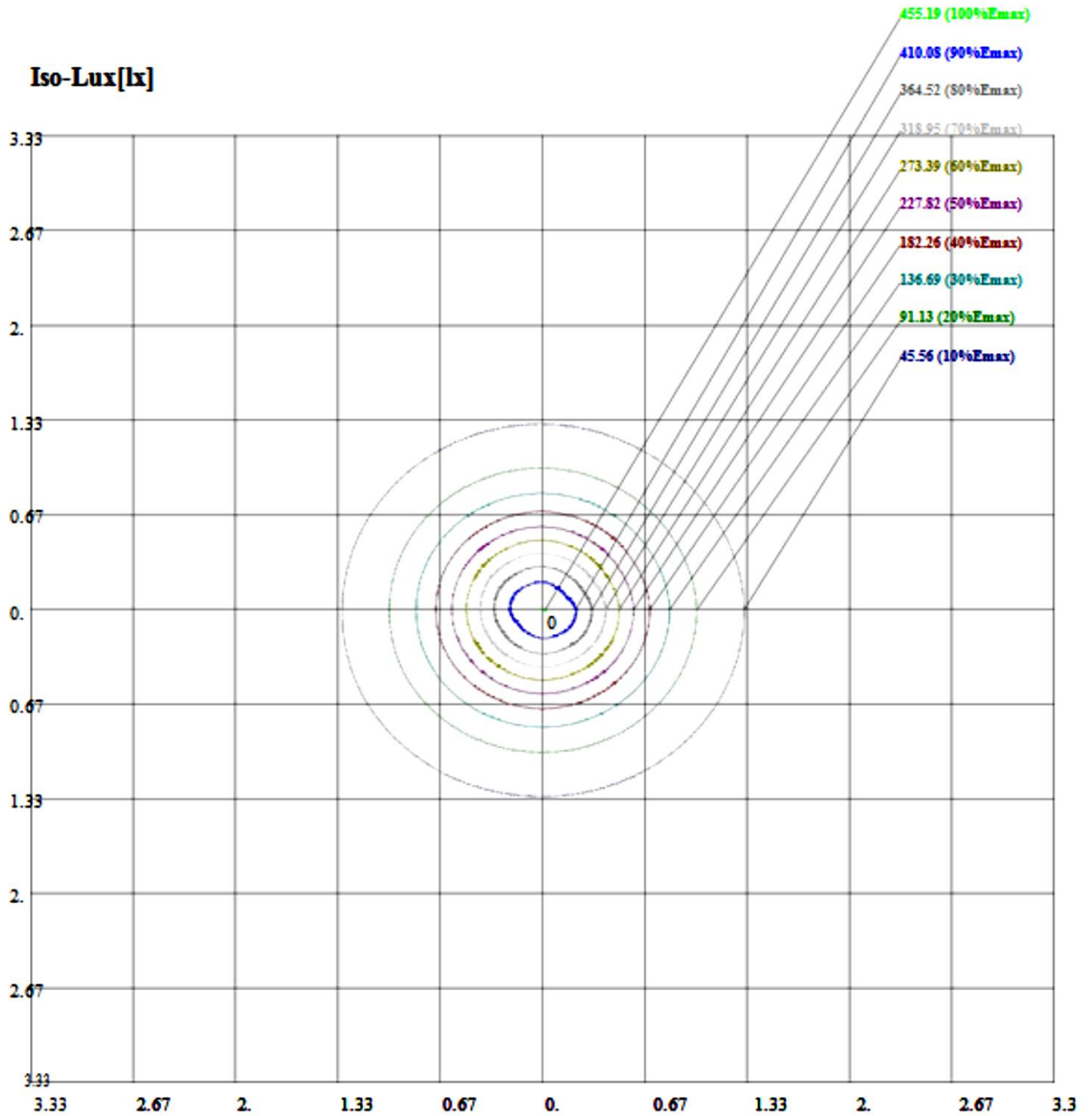
C\γ	90.0
1.0	0.5
2.0	3.0
3.0	3.0
4.0	3.9
5.0	3.9
6.0	1.1
7.0	1.1
8.0	4.4
9.0	4.4
0.0	3.0
1.0	3.0
2.0	0.5
3.0	0.5

DayLight

Light Distribution Curve [Unit: cd]



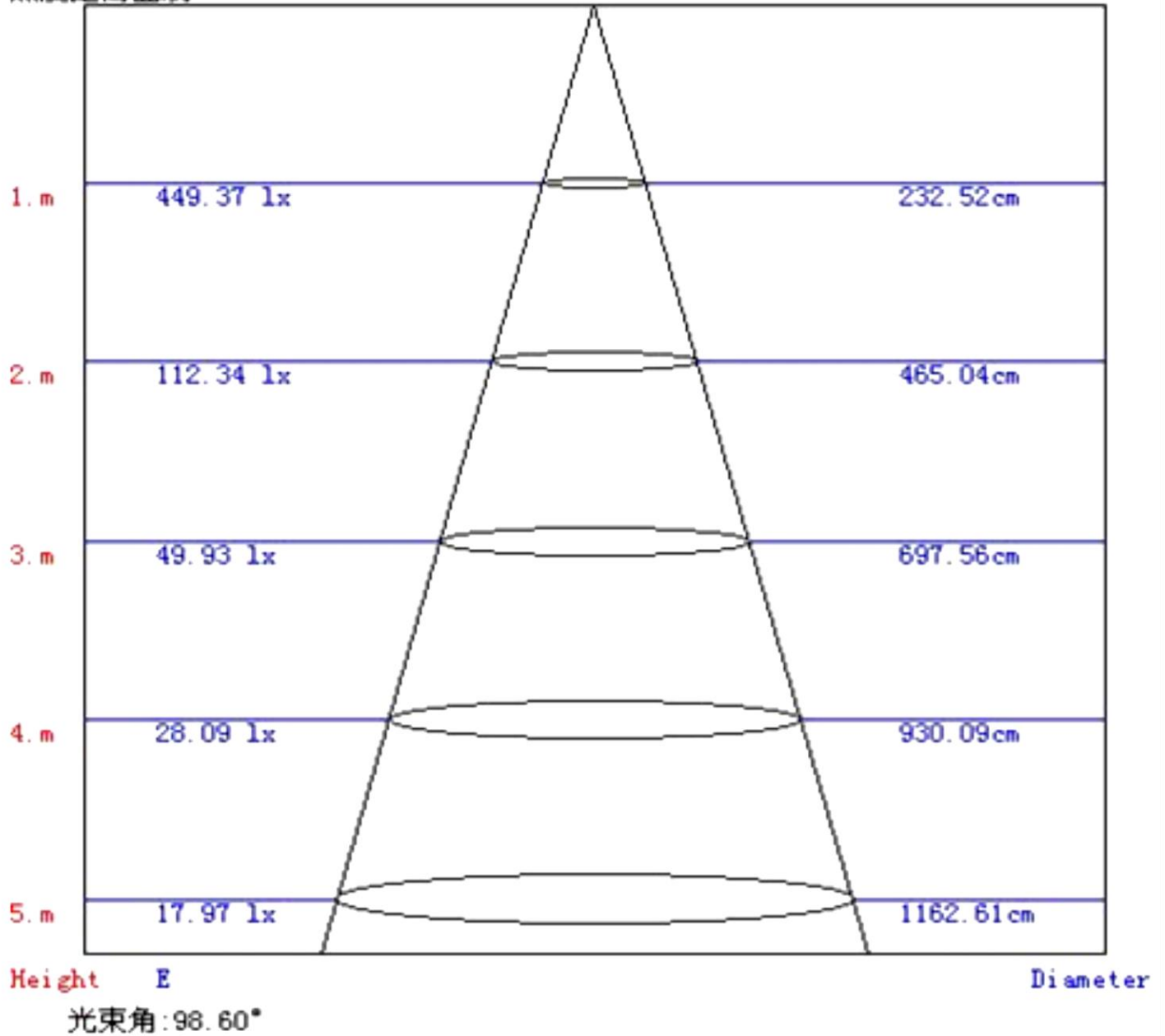
DayLight





DayLight

Lux-Distance Curve
 照度距离曲线



Versión de Corrección	Nombre del Autor	Descripción del Error	Descripción de Corrección	Vo.Bo. Supervisor.
V2	Marcela Roldán	Clave incorrecta	La clave de la Ficha Técnica no coincide con la clave que se encuentra en el sistema.	Antonio De Jesus G.