

# EleganceLight

## Ficha Técnica

### Características Generales de los Luminarios LEDS para Sobreponer, EleganceLight.

Los luminarios LEDS para Sobreponer, EleganceLight, cuentan con un diseño especial que le permite disipar el color. Esto aunado a su nuevo aluminio ambiental, lo hace un producto de confianza con un estilo novedoso, estético y durable.

EleganceLight, ofrece un aspecto y diseño compacto y elegante, crea una iluminación suave y natural, que garantiza el confort visual, con un consumo de apenas 18/24W que permite ahorrar energía.

Es muy fácil y segura la instalación.

Su larga duración de 35 000 horas pone fin al problema de reposición de lámparas.

EleganceLight, tiene un índice de protección de entrada de cuerpos sólidos y humedad de 50 IP.

Está fabricado en aluminio con terminado en color blanco.

Incluye un transformador para el funcionamiento a corriente alterna doméstica.

### Aplicaciones de los Luminarios LEDS para Sobreponer, EleganceLight.

Los Luminarios LEDS para Sobreponer EleganceLight, están indicadas para todos los usos, creando un ambiente decorativo, tanto a nivel doméstico como en centros comerciales, hoteles, oficinas, edificios, restaurantes, teatros, plazas comerciales, hoteles, universidades, colegios, escuelas, etc.

### Garantía de los Luminarios LEDS para Sobreponer, EleganceLight.

Los Luminarios EleganceLight, tienen una garantía de 1 año sujeto a cláusulas VentDepot.



Características Técnicas Específicas de los Luminarios LEDS para Sobreponer, EleganceLight .

Clave	Piezas	Alimentación			Ángulo de Apertura	Temperatura de Color	Color	Índice de Protección	Forma	Material	Peso	Dimensiones con Empaque		
		VCA	Im	W								Kg	Base	Altura
												cm	cm	cm
MXEHJ-001	1	100/240	1400	18	30°	6000°K	Blanco Frío	50	Polígono	Acrílico	0.500	36	12	31
MXEHJ-002	2	100/240	1400	18	30°	6000°K	Blanco Frío	50	Polígono	Acrílico	1.0	72	24	62
MXEHJ-003	3	100/240	1400	18	30°	6000°K	Blanco Frío	50	Polígono	Acrílico	1.5	108	36	93
MXEHJ-004	4	100/240	1400	18	30°	6000°K	Blanco Frío	50	Polígono	Acrílico	2.0	144	48	124
MXEHJ-005	5	100/240	1400	18	30°	6000°K	Blanco Frío	50	Polígono	Acrílico	2.5	180	60	155
MXEHJ-006	10	100/240	1400	18	30°	6000°K	Blanco Frío	50	Polígono	Acrílico	5.0	360	120	310
MXEHJ-007	15	100/240	1400	18	30°	6000°K	Blanco Frío	50	Polígono	Acrílico	7.5	540	180	465
MXEHJ-008	20	100/240	1400	18	30°	6000°K	Blanco Frío	50	Polígono	Acrílico	10.0	720	240	620
MXEHJ-009	25	100/240	1400	18	30°	6000°K	Blanco Frío	50	Polígono	Acrílico	12.5	900	300	775





### Características Técnicas Específicas de los Luminarios LEDS para Sobreponer, EleganceLight.

Clave	Piezas	Alimentación			Ángulo de Apertura	Temperatura de Color	Color	Índice de Protección	Forma	Material	Peso	Dimensiones con Empaque		
		VCA	Im	W								kg	Base	Altura
		cm	mm	mm				cm			cm	cm	cm	
MXEHJ-010	1	100/240	1920	24	30°	6000°K	Blanco Frío	50	Polígono	Acrílico	0.600	41	12	36
MXEHJ-011	2	100/240	1920	24	30°	6000°K	Blanco Frío	50	Polígono	Acrílico	1.2	82	24	72
MXEHJ-012	3	100/240	1920	24	30°	6000°K	Blanco Frío	50	Polígono	Acrílico	1.8	123	36	108
MXEHJ-013	4	100/240	1920	24	30°	6000°K	Blanco Frío	50	Polígono	Acrílico	2.4	164	48	144
MXEHJ-014	5	100/240	1920	24	30°	6000°K	Blanco Frío	50	Polígono	Acrílico	3.0	205	70	180
MXEHJ-015	10	100/240	1920	24	30°	6000°K	Blanco Frío	50	Polígono	Acrílico	6.0	410	120	360
MXEHJ-016	15	100/240	1920	24	30°	6000°K	Blanco Frío	50	Polígono	Acrílico	9.0	615	180	540
MXEHJ-017	20	100/240	1920	24	30°	6000°K	Blanco Frío	50	Polígono	Acrílico	12.0	820	240	720
MXEHJ-018	25	100/240	1920	24	30°	6000°K	Blanco Frío	50	Polígono	Acrílico	15.0	1025	300	900
MXEHJ-019	1	100/240	1440	18	30°	6000°K	Blanco Frío	50	Flor	Acrílico	0.500	36	12	31
MXEHJ-020	2	100/240	1440	18	30°	6000°K	Blanco Frío	50	Flor	Acrílico	1.0	72	24	62
MXEHJ-021	3	100/240	1440	18	30°	6000°K	Blanco Frío	50	Flor	Acrílico	1.5	108	36	93
MXEHJ-022	4	100/240	1440	18	30°	6000°K	Blanco Frío	50	Flor	Acrílico	2.0	144	48	124
MXEHJ-023	5	100/240	1440	18	30°	6000°K	Blanco Frío	50	Flor	Acrílico	2.5	180	60	155
MXEHJ-024	10	100/240	1440	18	30°	6000°K	Blanco Frío	50	Flor	Acrílico	5.0	360	120	310
MXEHJ-025	15	100/240	1440	18	30°	6000°K	Blanco Frío	50	Flor	Acrílico	7.5	540	180	465
MXEHJ-026	20	100/240	1440	18	30°	6000°K	Blanco Frío	50	Flor	Acrílico	10.0	720	240	620
MXEHJ-027	25	100/240	1440	18	30°	6000°K	Blanco Frío	50	Flor	Acrílico	12.5	900	300	775
MXEHJ-028	1	100/240	1920	24	30°	6000°K	Blanco Frío	50	Flor	Acrílico	0.600	41	12	36
MXEHJ-029	2	100/240	1920	24	30°	6000°K	Blanco Frío	50	Flor	Acrílico	1.2	82	24	72
MXEHJ-030	3	100/240	1920	24	30°	6000°K	Blanco Frío	50	Flor	Acrílico	1.8	123	36	108
MXEHJ-031	4	100/240	1920	24	30°	6000°K	Blanco Frío	50	Flor	Acrílico	2.4	164	48	144
MXEHJ-032	5	100/240	1920	24	30°	6000°K	Blanco Frío	50	Flor	Acrílico	3.0	205	70	180
MXEHJ-033	10	100/240	1920	24	30°	6000°K	Blanco Frío	50	Flor	Acrílico	6.0	410	120	360
MXEHJ-034	15	100/240	1920	24	30°	6000°K	Blanco Frío	50	Flor	Acrílico	9.0	615	180	540
MXEHJ-035	20	100/240	1920	24	30°	6000°K	Blanco Frío	50	Flor	Acrílico	12.0	820	240	720
MXEHJ-036	25	100/240	1920	24	30°	6000°K	Blanco Frío	50	Flor	Acrílico	15.0	1025	300	900
MXEHJ-037	1	100/240	1440	18	30°	6000°K	Blanco Frío	50	Olas	Acrílico	0.500	36	12	31
MXEHJ-038	2	100/240	1440	18	30°	6000°K	Blanco Frío	50	Olas	Acrílico	1.0	72	24	62
MXEHJ-039	3	100/240	1440	18	30°	6000°K	Blanco Frío	50	Olas	Acrílico	1.5	108	36	93
MXEHJ-040	4	100/240	1440	18	30°	6000°K	Blanco Frío	50	Olas	Acrílico	2.0	144	48	124
MXEHJ-041	5	100/240	1440	18	30°	6000°K	Blanco Frío	50	Olas	Acrílico	2.5	180	60	155
MXEHJ-042	10	100/240	1440	18	30°	6000°K	Blanco Frío	50	Olas	Acrílico	5.0	360	120	310
MXEHJ-043	15	100/240	1440	18	30°	6000°K	Blanco Frío	50	Olas	Acrílico	7.5	540	180	465
MXEHJ-044	20	100/240	1440	18	30°	6000°K	Blanco Frío	50	Olas	Acrílico	10.0	720	240	620
MXEHJ-045	25	100/240	1440	18	30°	6000°K	Blanco Frío	50	Olas	Acrílico	12.5	900	300	775
MXEHJ-046	1	100/240	1920	24	30°	6000°K	Blanco Frío	50	Olas	Acrílico	0.600	41	12	36
MXEHJ-047	2	100/240	1920	24	30°	6000°K	Blanco Frío	50	Olas	Acrílico	1.2	82	24	72
MXEHJ-048	3	100/240	1920	24	30°	6000°K	Blanco Frío	50	Olas	Acrílico	1.8	123	36	108
MXEHJ-049	4	100/240	1920	24	30°	6000°K	Blanco Frío	50	Olas	Acrílico	2.4	164	48	144
MXEHJ-050	5	100/240	1920	24	30°	6000°K	Blanco Frío	50	Olas	Acrílico	3.0	205	70	180
MXEHJ-051	10	100/240	1920	24	30°	6000°K	Blanco Frío	50	Olas	Acrílico	6.0	410	120	360
MXEHJ-052	15	100/240	1920	24	30°	6000°K	Blanco Frío	50	Olas	Acrílico	9.0	615	180	540
MXEHJ-053	20	100/240	1920	24	30°	6000°K	Blanco Frío	50	Olas	Acrílico	12.0	820	240	720
MXEHJ-054	25	100/240	1920	24	30°	6000°K	Blanco Frío	50	Olas	Acrílico	15.0	1025	300	900

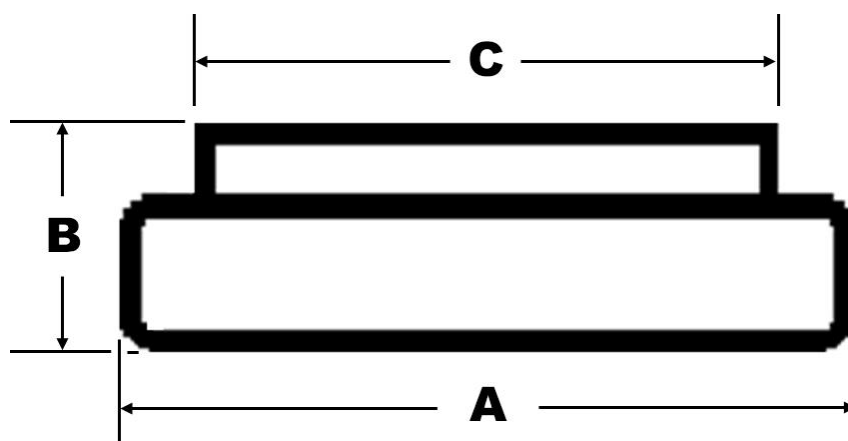




## EleganceLight

### Ficha Técnica

Dimensiones en mm			
Clave	A	B	C
<b>MXEHJ-001/009</b>	345	300	110
<b>MXEHJ-010/018</b>	395	350	110
<b>MXEHJ-019/027</b>	345	300	110
<b>MXEHJ-028/036</b>	395	350	110
<b>MXEHJ-037/045</b>	345	300	110
<b>MXEHJ-046/054</b>	395	350	110





## EleganceLight Ficha Técnica

### Galería







## EleganceLight

### Ficha Técnica

Tabla de Equivalencia de Watts		
LED Watts	Fluorescente Watts	Incandescente Watts
1	2	8
2	4	16
3	6	24
4	8	32
5	10	40
6	12	48
7	14	56
8	16	64
9	18	72
10	20	80
11	22	88
12	24	96
13	26	104
14	28	112
15	30	120
16	32	128
17	34	136
18	36	144
20	40	160
21	42	168
22	44	176
23	46	184
24	48	192
25	50	200
26	52	208
27	54	216
28	56	224
29	58	232
30	60	240
31	62	248
32	64	256
33	66	264
34	68	272
35	70	280
36	72	288
37	74	296
38	76	304
39	78	312
40	80	320
41	82	328
42	84	336
43	86	344
44	88	352
45	90	360
46	92	368
47	94	376
48	96	384
49	98	392
50	100	400
75	150	600
100	200	800
150	300	1200
200	400	1600





### Índices de Protección IP: Tabla de Referencia

Primera Cifra de Característica				Segunda Cifra de Característica				
I.P.	Ejemplo	Pruebas	Grados de Protección a partes Peligrosas	I.P.	Ejemplo	Pruebas	Grados de Protección a partes Peligrosas	
0		No protegida	Sin protección	0		No protegida	Sin protección	
1		Impide la penetración de una esfera de 50 mm de diámetro. Protege contra contacto accidental	Reverso de la mano	1		Protegida contra la caída vertical de gotas de agua	Goteo vertical	
2		Impide la penetración de una esfera de 12mm de diámetro	Dedos u objetos análogos	2		Protegida contra la caída de gotas de agua con una inclinación máxima de 15°	Goteo vertical con una inclinación máxima de hasta 15° con respecto a la posición normal	
3		Impide la penetración de una sonda de 2.5 mm de diámetro	Herramientas	3		Protegida contra la lluvia fina (pulverizada)	Agua pulverizada (lluvia) con una dirección de hasta 60° con la vertical	
4		Impide la penetración de una sonda de 1 mm de diámetro	Alambres	4		Protegida contra las proyecciones de agua, penetración limitada permitida	Proyección de agua en todas direcciones limitadas	
5		Protegida contra la penetración de polvo (acumulación no peligrosa)	Protección al polvo	Alambres	5		Protegida contra los chorros de agua, penetración limitada y permitida	Agua proyectada con la ayuda de una boquilla en todas las direcciones
6		Estanqueidad total al polvo	Estanqueidad total al polvo		6		Protegida contra fuertes chorros de agua o contra la mar gruesa	Fuertes chorros de agua o contra la mar gruesa en todas las direcciones
Ejemplo:				7		Protegida contra los efectos de la inmersión prolongada a las profundidades entre 150 mm y 1 m	Inmersión temporal	
<ul style="list-style-type: none"> <li><b>I.P. – 31:</b> Impide la penetración de una sonda de 2.5 mm de diámetro. Protegida contra la caída vertical de gotas de agua.</li> <li><b>I.P. – 66:</b> Estanqueidad total al polvo. Protegida contra fuertes chorros de agua contra la mar gruesa.</li> <li><b>I.P. – 01:</b> Sin protección. Protegida contra la caída vertical de gotas de agua.</li> <li><b>I.P. – 62:</b> Estanqueidad total al polvo. Protegida contra la caída de gotas de agua con una inclinación máxima de 15°</li> </ul>				8		Protegida contra la inmersión prolongada a las profundidades específicas	Inmersión prolongada en agua bajo las condiciones específicas por el fabricante*	

Versión de Corrección	Nombre del Autor	Descripción del Error	Descripción de Corrección	Vo.Bo. Supervisor.
V1	Leonardo Luna Castro	Ficha Nueva	Ninguna	Antonio De Jesus García
V2	Marcela Roldán	Clave Repetida	Cambio de clave	Jessica Lorenzo

