



### Características Generales del Humidificador/Generador de Vapor, SteamGen

El humidificador/Generador de Vapor SteamGen VentDepot + Calelec está diseñado para proporcionar humedad limpia y libre de malos olores.

Amplia gama de capacidades.

Únicos con sistema de control integrado.

Resistencias de inmersión de alta duración.

Tina fabricada de resistente acero de calibre adecuado con recubrimiento especial galvacrom de alta resistencia al oxido.

Totalmente equipados con dispositivos de seguridad y control.

Electro nivel de uso industrial.

Gabinete de control de fácil acceso.

Únicos con tapa superior para un mejor flujo de vapor.

Construidos con barrera térmica para protección de gabinete.

Componentes integrados de alta calidad.

Dos opciones:

1ra. Con gabinete de control incluido para manejar protecciones de voltaje de fuerza por separado (no incluido).

2da. Con gabinete de control integrado e incluido protecciones de voltaje de fuerza, con posibilidad de incluir contactos adicionales para el circuito de control.

Incluye humidistato de cuarto de 10 a 60% rango.

### Aplicaciones del Humidificador/Generador de Vapor, SteamGen

El humidificador/Generador de Vapor SteamGen son unidades para trabajar en ductos, colgantes o suspendidas, a nivel de piso. Ideales para sistemas de calefacción, cuartos de secado, túneles térmicos, procesos industriales, hornos, etc. Construcción totalmente desarmable.

### Garantía del Humidificador/Generador de Vapor, SteamGen

El humidificador/Generador de Vapor SteamGen tiene una garantía de 1 año certificado por escrito, Sujeto a las Cláusulas de garantía de VentDepot.



### Características Técnicas Específicas del Humidificador/Generador de Vapor, SteamGen

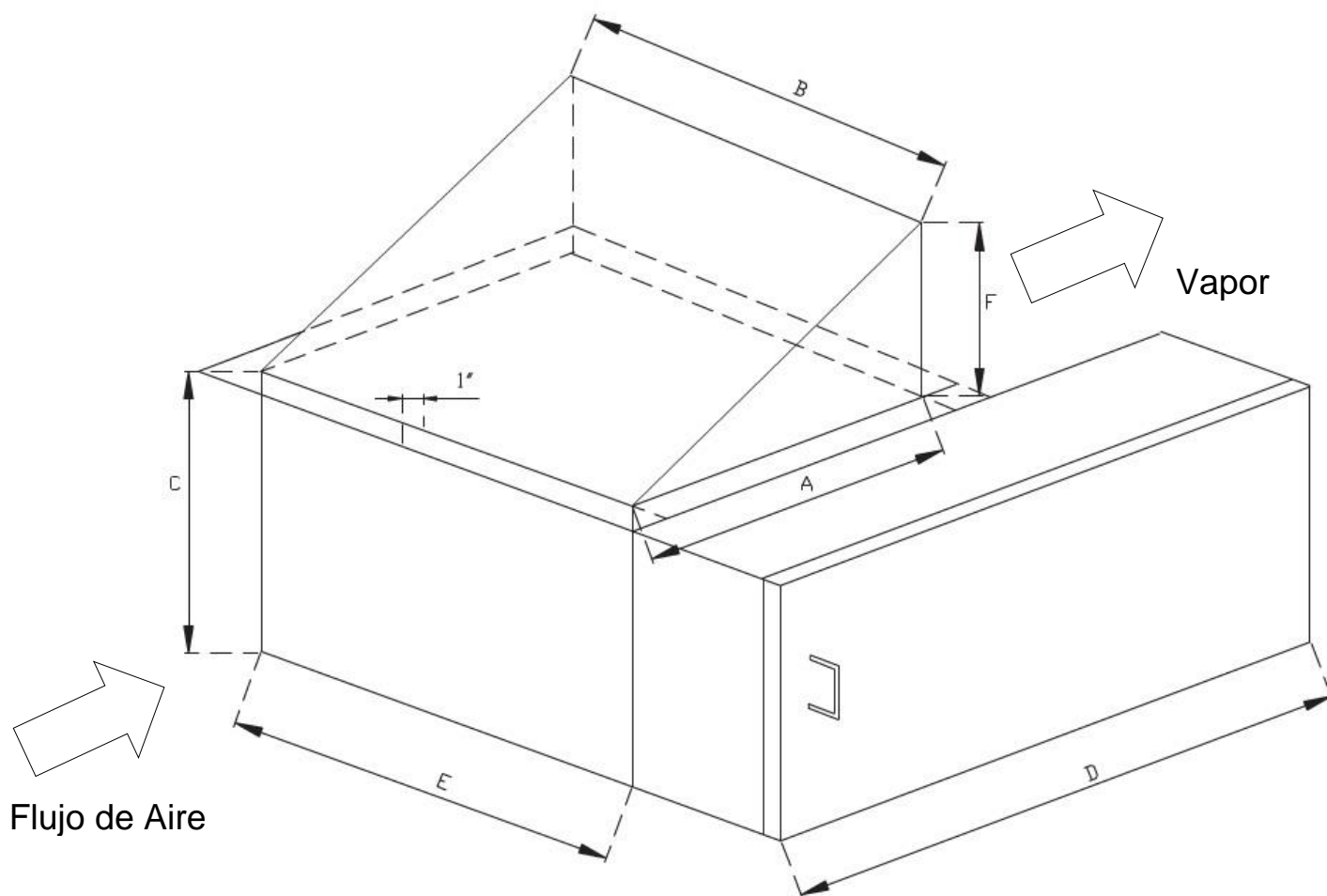
Clave	Tina #	Capacidad de evaporación en volumen de agua		Voltaje			Potencia KW	Etapas	Peso kg		Dimensiones con empaque (cm)					
		Litros/Hr	Libras/Hr	V	F	Hz			kg	lb	Base cm	in	Altura cm	in	Fondo cm	in
<b>MXSGN-001</b>	1	1.4	3.1	115	1	60	1.5	1	18	39	45	18	40	16	33	13
<b>MXSGN-002</b>	1	2.7	6	115	1	60	6	1	18	39	45	18	40	16	33	13
<b>MXSGN-003</b>	1	1.7	3.7	230	1	60	1.5	1	18	39	45	18	40	16	33	13
<b>MXSGN-004</b>	1	3.2	7	230	1	60	2.5	1	18	39	45	18	40	16	33	13
<b>MXSGN-005</b>	2	4.3	9.4	230	1	60	3	1	20	44	45	18	40	16	38	15
<b>MXSGN-006</b>	2	3.3	7.2	230	1	60	2.5	1	20	44	45	18	40	16	38	15
<b>MXSGN-007</b>	2	3.8	8.4	440	3	60	3	1	20	44	45	18	40	16	38	15
<b>MXSGN-008</b>	2	7.4	16.3	230	1	60	5.5	1	20	44	45	18	40	16	38	15
<b>MXSGN-009</b>	2	5.9	13	230	1	60	4.5	1	20	44	45	18	40	16	38	15
<b>MXSGN-010</b>	2	5.9	13	440	3	60	4.5	1	20	44	45	18	40	16	38	15
<b>MXSGN-011</b>	3	11.8	26	230	1	60	9	1	22	48	48	19	40	16	33	13
<b>MXSGN-012</b>	3	8.5	18.6	230	1	60	6	1	22	48	48	19	40	16	33	13


**Características Técnicas Específicas del Humidificador/Generador de Vapor, SteamGen**

Clave	Tina #	Capacidad de evaporación en volumen de agua		Voltaje			Potencia KW	Etapas	Peso kg		Dimensiones con empaque (cm)					
		Litros/Hr	Libras/Hr						kg		lb	Base		Altura		Fondo
				V	F	Hz			cm	in		cm	in	cm	in	
MXSGN-013	3	8.5	18.6	440	3	60	6	1	22	48	48	19	40	16	33	13
MXSGN-014	3	15.0	33	230	1	60	11	1	22	48	48	19	40	16	33	13
MXSGN-015	3	12.3	27	230	1	60	9	1	22	52	48	19	40	16	33	13
MXSGN-016	3	12.3	27	440	3	60	9	1	22	52	48	19	40	16	33	13
MXSGN-017	4	3.6	8	115	1	60	3	1	24	52	53	21	40	16	38	15
MXSGN-018	4	3.2	7	230	1	60	2.5	1	24	52	53	21	40	16	38	15
MXSGN-019	4	4.1	9	115	1	60	3	1	24	52	53	21	40	16	38	15
MXSGN-020	4	6.0	13.3	230	1	60	4.5	1	24	52	53	21	40	16	38	15
MXSGN-021	5	8.4	18.5	230	1	60	6	1	26	57	55	22	40	16	38	13
MXSGN-022	5	7.3	16	230	1	60	5.5	1	26	57	55	22	40	16	38	13
MXSGN-023	5	6.8	15	440	3	60	5	1	26	57	55	22	40	16	38	13
MXSGN-024	5	15.0	33	230	1	60	11	1	26	57	55	22	40	16	38	13
MXSGN-025	5	11.8	26	230	1	60	9	1	26	57	55	22	40	16	38	13
MXSGN-026	5	11.8	26	440	3	60	9	1	26	57	55	22	40	16	38	13
MXSGN-027	6	22.5	49.5	230	3	60	16.5	1	28	61	60	24	48	19	38	15
MXSGN-028	6	18.2	40	230	3	60	13.5	1	28	61	60	24	48	19	38	15
MXSGN-029	6	18.2	40	440	3	60	13.5	1	28	61	60	24	48	19	38	15
MXSGN-030	6	34.5	76	230	3	60	27	2	28	61	60	24	48	19	38	15
MXSGN-031	6	22.7	50	230	3	60	16.5	1	28	61	60	24	48	19	38	15
MXSGN-032	6	22.7	50	440	3	60	16.5	1	28	61	60	24	48	19	38	15
MXSGN-033	7	36.4	80	230	3	60	27	2	30	66	63	25	48	19	66	26
MXSGN-034	7	25.5	56	230	3	60	18	1	30	66	63	25	48	19	66	26
MXSGN-035	7	25.5	56	440	3	60	18	1	30	66	63	25	48	19	66	26
MXSGN-036	7	45.9	101	230	3	60	33	2	30	66	63	25	48	19	66	26
MXSGN-037	7	35.5	78	230	3	60	27	2	30	66	63	25	48	19	66	26
MXSGN-038	7	35.5	78	440	3	60	27	2	30	66	63	25	48	19	66	26
MXSGN-039	8	44.5	98	230	3	60	33	2	32	70	68	27	48	19	66	26
MXSGN-040	8	35.5	78	230	3	60	27	2	32	70	68	27	48	19	66	26
MXSGN-041	8	35.5	78	440	3	60	27	2	32	70	68	27	48	19	66	26
MXSGN-042	8	36.6	140	230	3	60	49.5	3	32	70	68	27	48	19	66	26
MXSGN-043	8	44.5	98	230	3	60	33	2	32	70	68	27	48	19	66	26
MXSGN-044	8	44.5	98	440	3	60	33	2	32	70	68	27	48	19	66	26
MXSGN-045	9	76.8	169	230	3	60	54	3	34	74	68	27	48	19	101	40
MXSGN-046	9	62.7	138	230	3	60	49.5	3	34	74	68	27	48	19	101	40
MXSGN-047	9	62.7	138	440	3	60	49.5	3	34	74	68	27	48	19	101	40
MXSGN-048	9	112.3	247	230	3	60	82.5	4	34	74	68	27	48	19	101	40
MXSGN-049	9	74.5	164	230	3	60	54	3	34	74	68	27	48	19	101	40
MXSGN-050	9	74.5	164	440	3	60	54	3	34	74	68	27	48	19	101	40
MXSGN-051	10	111.8	246	230	3	60	82.5	5	36	79	68	27	48	19	144	57
MXSGN-052	10	89.5	197	230	3	60	63	4	36	79	68	27	48	19	144	57
MXSGN-053	10	89.5	197	440	3	60	63	4	36	79	68	27	48	19	144	57
MXSGN-054	10	156.8	345	230	3	60	115.5	6	36	79	68	27	48	19	144	57
MXSGN-055	10	112.7	248	230	3	60	82.5	5	36	79	68	27	48	19	144	57
MXSGN-056	10	112.7	248	440	3	60	82.5	5	36	79	68	27	48	19	144	57



**Dimensiones del Humidificador/Generador de Vapor, SteamGen**



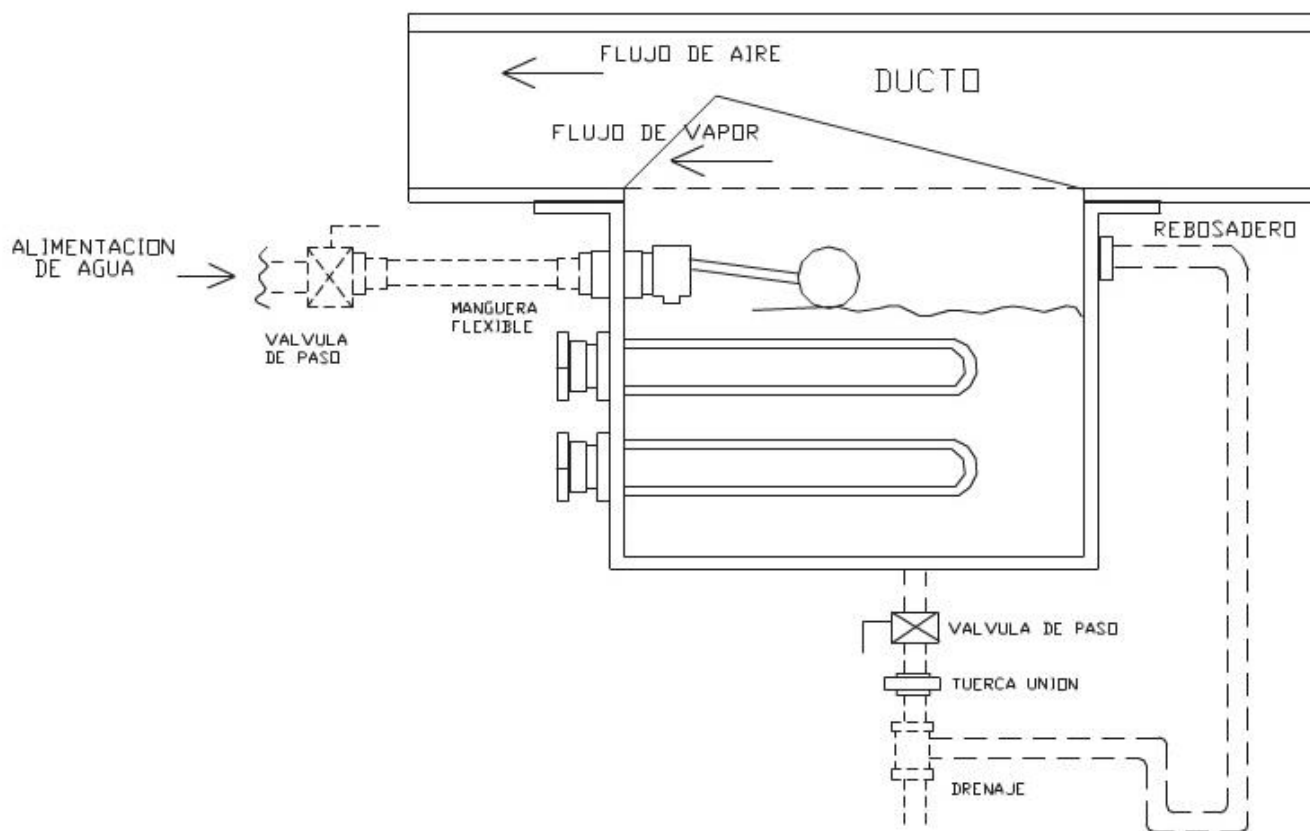
Dimensiones (mm)						
Clave	A	B	C	D	E	F
<b>MXSGN-001</b>	152	226	304	304	292	76
<b>MXSGN-002</b>	152	226	304	304	292	76
<b>MXSGN-003</b>	152	226	304	304	292	76
<b>MXSGN-004</b>	152	226	304	304	292	76
<b>MXSGN-005</b>	228	226	304	355	292	76
<b>MXSGN-006</b>	228	226	304	355	292	76
<b>MXSGN-007</b>	228	226	304	355	292	76
<b>MXSGN-008</b>	228	226	304	355	292	76
<b>MXSGN-009</b>	228	226	304	355	292	76
<b>MXSGN-010</b>	228	226	304	355	292	76



Dimensiones (mm)						
Clave	A	B	C	D	E	F
MXSGN-011	228	292	304	304	317	76
MXSGN-012	228	292	304	304	317	76
MXSGN-013	228	292	304	304	317	76
MXSGN-014	228	292	304	304	317	76
MXSGN-015	228	292	304	304	317	76
MXSGN-016	228	292	304	304	317	76
MXSGN-017	241	355	304	355	381	76
MXSGN-018	241	355	304	355	381	76
MXSGN-019	241	355	304	355	381	76
MXSGN-020	241	355	304	355	381	76
MXSGN-021	254	381	304	304	406	6
MXSGN-022	254	381	304	304	406	6
MXSGN-023	254	381	304	304	406	6
MXSGN-024	254	381	304	304	406	6
MXSGN-025	254	381	304	304	406	6
MXSGN-026	254	381	304	304	406	6
MXSGN-027	292	431	355	355	457	101
MXSGN-028	292	431	355	355	457	101
MXSGN-029	292	431	355	355	457	101
MXSGN-030	292	431	355	355	457	101
MXSGN-031	292	431	355	355	457	101
MXSGN-032	292	431	355	355	457	101
MXSGN-033	457	457	355	635	428	101
MXSGN-034	457	457	355	635	428	101
MXSGN-035	457	457	355	635	428	101
MXSGN-036	457	457	355	635	428	101
MXSGN-037	457	457	355	635	428	101
MXSGN-038	457	457	355	635	428	101
MXSGN-039	571	508	330	635	533	127
MXSGN-040	571	508	330	635	533	127
MXSGN-041	571	508	330	635	533	127
MXSGN-042	571	508	330	635	533	127
MXSGN-043	571	508	330	635	533	127
MXSGN-044	571	508	330	635	533	127
MXSGN-045	990	508	330	1003	533	127
MXSGN-046	990	508	330	1003	533	127
MXSGN-047	990	508	330	1003	533	127
MXSGN-048	990	508	330	1003	533	127
MXSGN-049	990	508	330	1003	533	127
MXSGN-050	990	508	330	1003	533	127
MXSGN-051	1409	508	330	1422	533	127
MXSGN-052	1409	508	330	1422	533	127
MXSGN-053	1409	508	330	1422	533	127
MXSGN-054	1409	508	330	1422	533	127
MXSGN-055	1409	508	330	1422	533	127
MXSGN-056	1409	508	330	1422	533	127



## Aplicaciones del Humidificador/Generador de Vapor, SteamGen



### Funcionamiento

Diseñados para eliminar la posibilidad del arrastre de humedad debido a salpicaduras causados por núcleo de ebullición. La condición óptima de humidificación ocurre cuando el núcleo de burbujas se forma sobre la superficie del agua caliente, pero se disipan en el interior del agua., antes de alcanzar la superficie de la misma. A medida de que estas burbujas calientes van calentando el agua líquida se va alcanzando la superficie donde se lleva a cabo la interface líquido-vapor, con la que la evaporación tiene lugar. Ni salpicaduras ni calor es proporcionado al flujo de aire.

Es importante la relación equilibrada de profundidad de tina, potencia en KW (resistencia eléctrica), longitud de resistencia y nivel del agua para no producir violenta ebullición sobre la superficie, pueden ocurrir salpicaduras y se proporcionará calor sensible al flujo de aire.

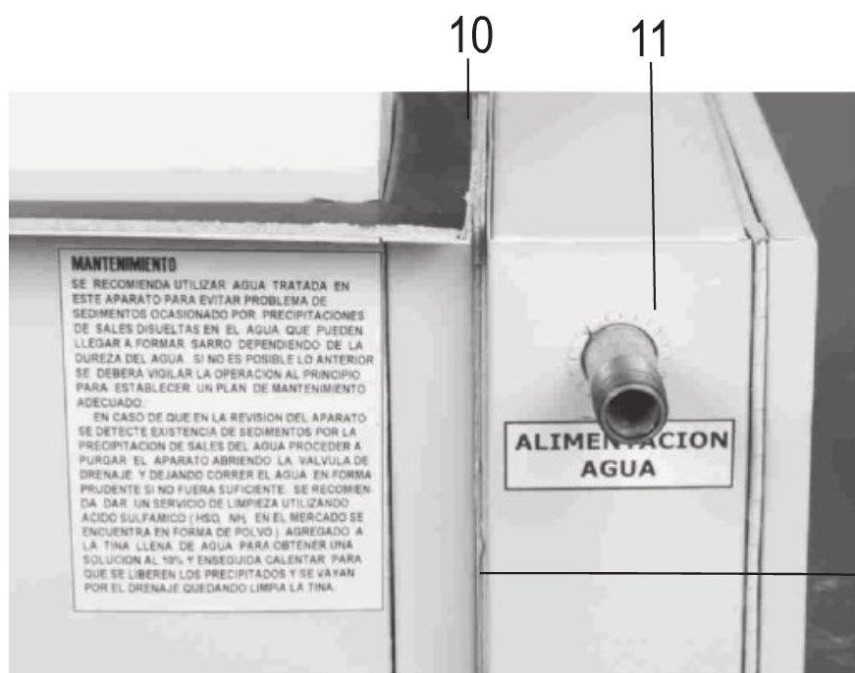
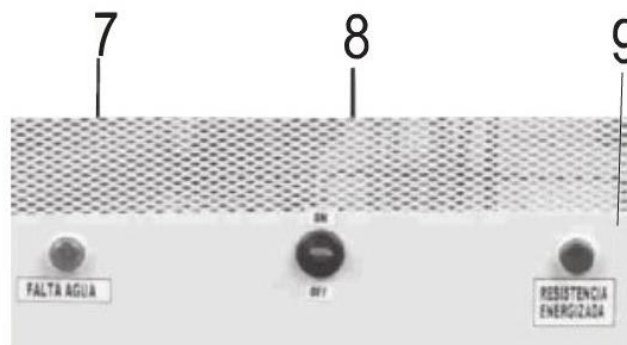
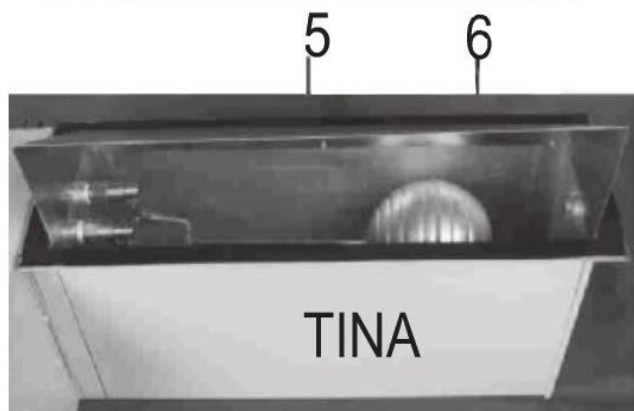
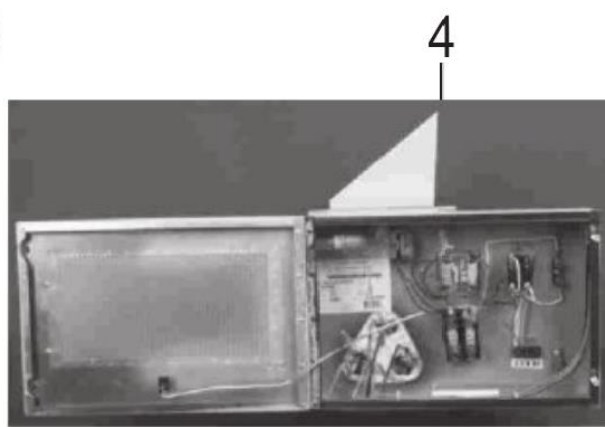
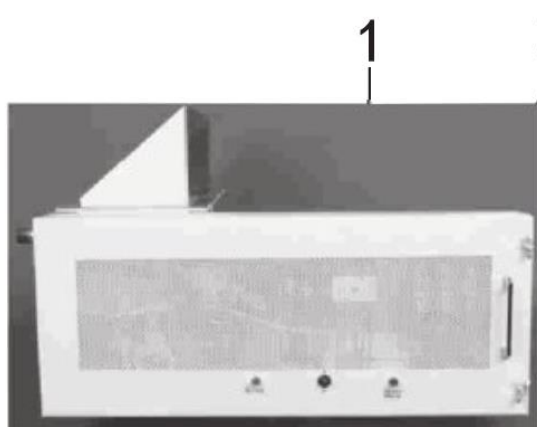
Los humidificadores de resistencias para su trabajo óptimo requieren de agua tratada o libre de minerales para la prevención de depósitos sobre las resistencias eléctricas. La dureza del agua es una medida de la tendencia de la misma a la formación de depósitos y está indicada por la presencia de sales de calcio y magnesio.

Se recomienda utilizar agua sin tratar, para remover los depósitos o residuos utilizar un inhibidor como es el ácido sulfámico, calentar el área de depósitos y posteriormente drenar y dejar limpio completamente las áreas, después de eso llenar de nuevo con agua limpia.





Galería de Imágenes del Humidificador/Generador de Vapor, SteamGen



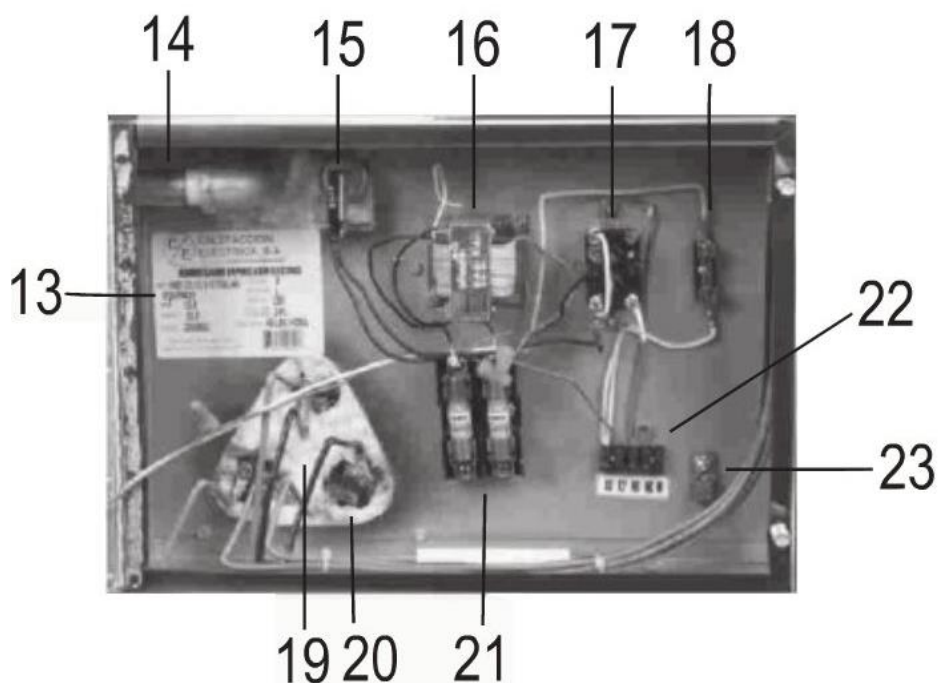
**MANTENIMIENTO**

SE RECOMIENDA UTILIZAR AGUA TRATADA EN ESTE APARATO PARA EVITAR PROBLEMA DE SEDIMENTOS OCASIONADO POR PRECIPITACIONES DE SALES DISUELTAS EN EL AGUA QUE PUEDEN LLEGAR A FORMAR 'SARRO' DEPENDIENDO DE LA DUREZA DEL AGUA. SI NO ES POSIBLE LO ANTERIOR SE DEBERA VIGILAR LA OPERACION AL PRINCIPIO PARA ESTABLECER UN PLAN DE MANTENIMIENTO ADECUADO.

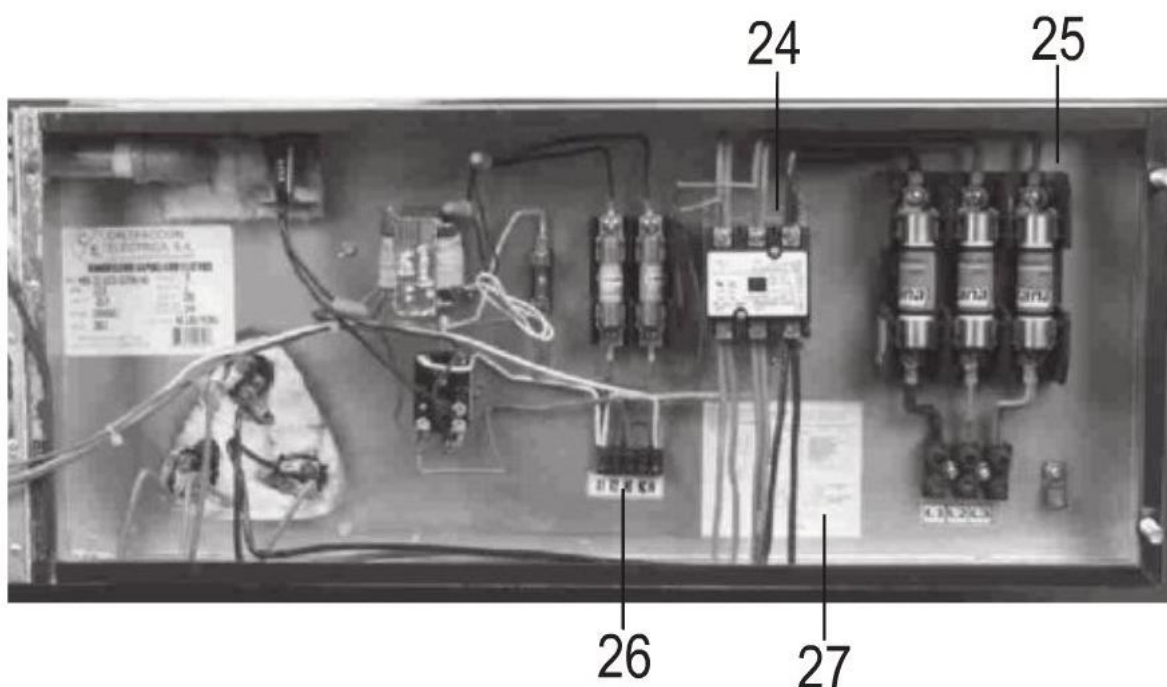
EN CASO DE QUE EN LA REVISION DEL APARATO SE DETECTE EXISTENCIA DE SEDIMENTOS POR LA PRECIPITACION DE SALES DEL AGUA PROCEDER A PURGAR EL APARATO ABIRIENDO LA VALVULA DE DRENAJE Y DEJANDO CORRER EL AGUA EN FORMA PRUDENTE SI NO FUERA SUFICIENTE SE RECOMIENDA DAR UN SERVICIO DE LIMPIEZA UTILIZANDO ACIDO SULFAMICO (H<sub>2</sub>SO<sub>4</sub> NH<sub>3</sub> EN EL MERCADO SE ENCUENTRA EN FORMA DE POLVO) AGREGADO A LA TINA LLENA DE AGUA PARA OBTENER UNA SOLUCION AL 10% Y ENSEGUIDA CALENTAR PARA QUE SE LIBEREN LOS PRECIPITADOS Y SE VAYAN POR EL DRENAJE QUEDANDO LIMPIA LA TINA.

Galería de Imágenes del Humidificador/Generador de Vapor, SteamGen

**Gabinete de Control Básico**



**Gabinete de Control con Kit de componentes**





### Galería de Imágenes del Humidificador/Generador de Vapor, SteamGen

- |   |  |
|---|--|
| 1.- Tapa de gabinete tipo puerta.                       | 15.- Electronivel.                         |
| 2.- Malla de tapa (ventilación).                        | 16.- Transformador de control              |
| 3.- Broches tipo mariposa.                              | 17.- Revelador.                            |
| 4.- Tapa superior (instalado en el interior del ducto). | 18.- Fusible de control.                   |
| 5.- Resistencia tubular sellada (inmersión).            | 19.- Fibra cerámica (barrera térmica).     |
| 6.- Flotador.   | 20.- Terminales eléctricas de resistencia. |
| 7.- Foco piloto indicador de "Falta de agua".           | 21.- Block de fusibles para transformador. |
| 8.- Interruptor de palanca "On-Off".                    | 22.- Tablilla de control.                  |
| Foco piloto indicador de "Resistencia Energizada".      | 23.- Terminal a tierra.                    |
| 10.- Empaque (sello entre la tina y el ducto).          | Solo con Kit:                              |
| 11.- Alimentación de agua.                              | 24.- Contador magnético.                   |
| 12.- Barrera térmica.                                   | 25.- Block de fusibles.                    |
| 13.- Placa de identificación.                           | 26.- Tablilla de fuerza.                   |
| 14.- Tubería alimentación de agua.                      | 27.- Diagrama eléctrico.                   |