

Características Generales del MicroInversor, MicroCell.

El MicroCell, es un microinversor de conexión a red Solar. Usando un diseño aerodinámico a prueba de agua IP65, puede prevenir eficazmente la erosión superficial del agua de lluvia, función integrada de seguimiento de punto de máxima potencia (MPPT) de alto rendimiento, mejor capaz de rastrear los cambios en la luminosidad solar y controlar diferentes potencias de salida, capturar y recoger eficazmente la luz solar.

La potencia de salida del inversor puede proporcionar un uso prioritario de carga, electricidad adicional a la red, uso eficiente del inversor a la potencia emitida, tasa de transmisión de electricidad de hasta 99%.

Transmisión de potencia inversa.

La entrada/salida está totalmente aislada para proteger la seguridad eléctrica.

Apilamiento paralelo múltiple.

Sistema de control Digital.

Aplicaciones del MicroInversor, MicroCell.

El MicroCell, Uso industrial, comercial y residencial. Convierte la energía de corriente continua (CC) generada por los módulos solares (paneles) en energía de corriente alterna (CA).

Garantía del MicroInversor, MicroCell.

El MicroCell, cuenta con 1 año de garantía sujeto a cláusulas VentDepot.



Características Técnicas Específicas del MicroInversor, MicroCell.

Clave	Watts	Volts		Frecuencia	Rango de Temperatura	Arreglo Máximo # de Módulos		Peso y Dimensiones con Empaque en cm.			
		Entrada	Salida	Hz	°C	110V	220V	Kg	Base	Alto	Ancho
MXICO-001	1200	22-50	80-160VAC	50/60	-40 a + 60	3	-	2.8	31	41	7
MXICO-002	1200	22-50	180-260VAC	50/60	-40 a + 60	-	5	2.8	31	41	7
MXICO-003	1200	22-50	80-160VAC	50/60	-40 a + 60	3	-	2.8	31	41	7
MXICO-004	1200	22-50	180-260VAC	50/60	-40 a + 60	-	5	2.8	31	41	7
MXICO-005	1200	22-50	80-160VAC	50/60	-40 a + 60	3	-	2.8	31	41	7
MXICO-006	1200	22-50	180-260VAC	50/60	-40 a + 60	-	5	2.8	31	41	7

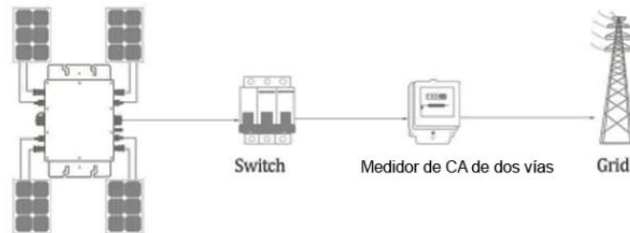




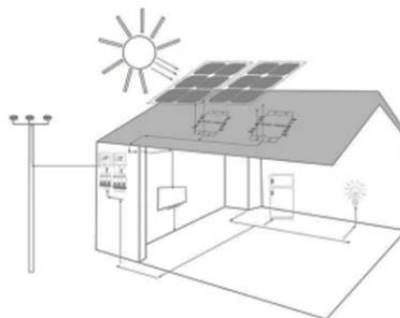
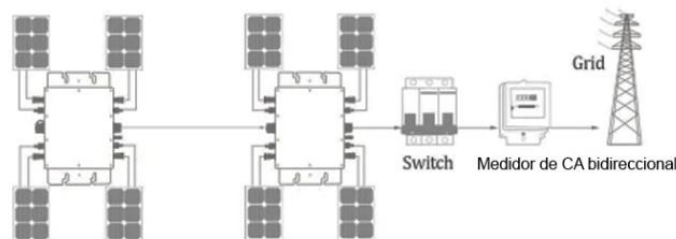
Especificaciones del MicroInversor, MicroCell.

Datos de Salida:	MXICO-001, MXICO-003 y MXICO-005	MXICO-002, MXICO-004 y MXICO-006
	110V	220V
Pico de Potencia de Salida:	1200VAC	1200VAC
Potencia de Salida Nominal:	1150 V	1150V
Corriente de Salida Nominal:	9.58A	5A
Rango de tensión nominal:	80-160VAC	180-260VAC
Frecuencia Nominal de:	57-62,5Hz	47-52,5Hz
Factor de Potencia:	> 98%	> 98%
Estática MPPT la Eficiencia:	99.5%	99.5%
Salida Máxima Eficiencia:	92%	92%
Consumo de energía nocturna:	<50mW máx.	<70mW máx.
THD:	<5%	<5%
Impermeable:	IP65.	
De Refrigeración:	Refrigeración.	
Modo de Comunicación:	Línea de alimentación.	
De Modo de Transmisión:	Transferencia inversa, prioridad de carga.	
Sistema de Vigilancia:	La vida libre.	
Red Perturbación:	EN61000-3-2 seguridad EN62109.	
La Red de Detección:	DIN VDE 1026 UL1741.	

Conexión del sistema de una pieza.



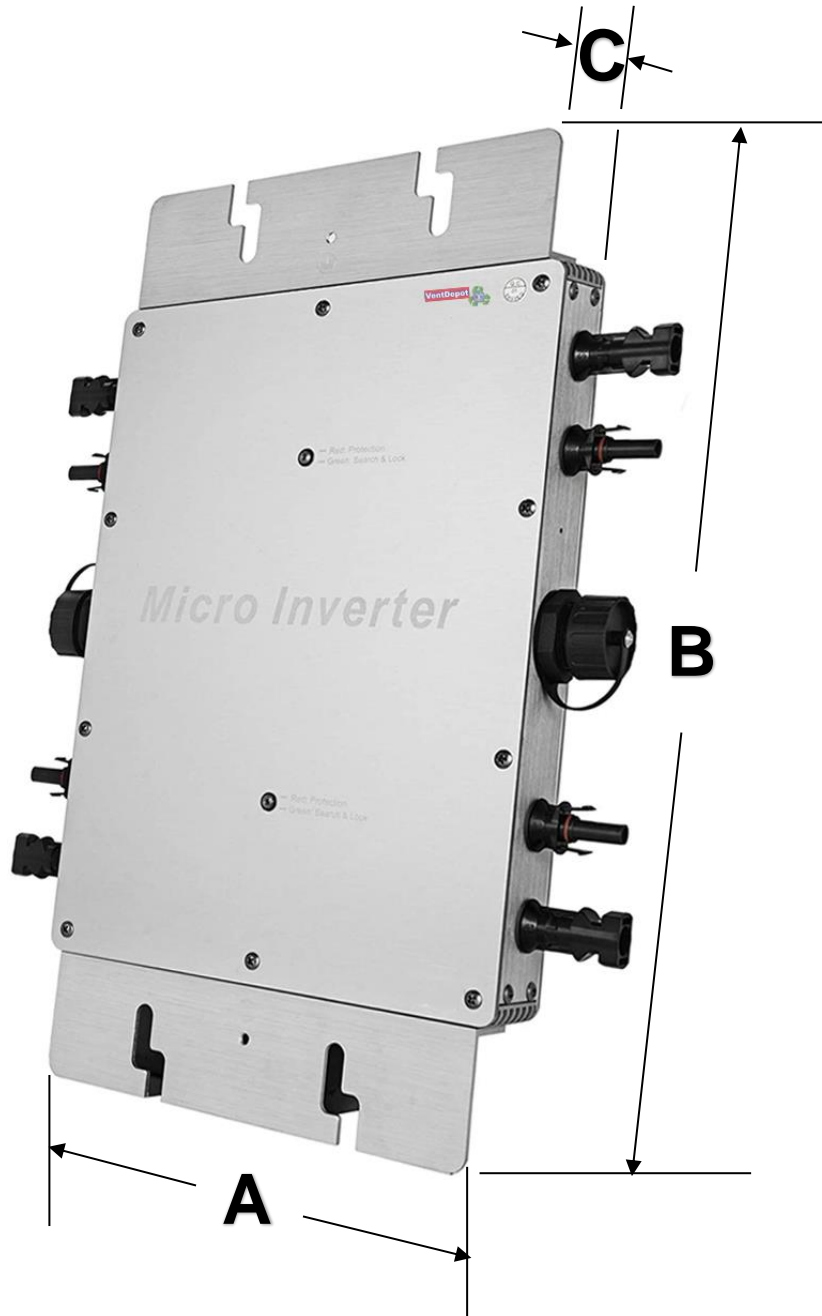
Conexión del sistema de dos piezas





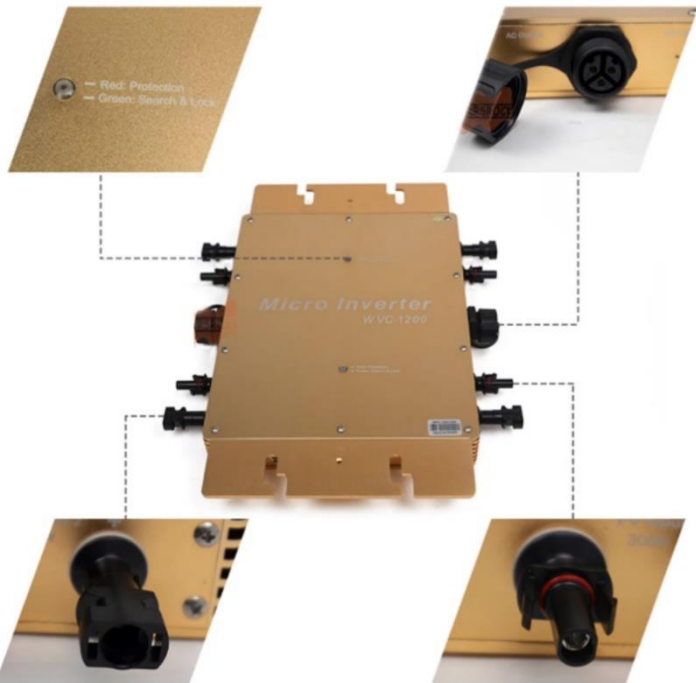
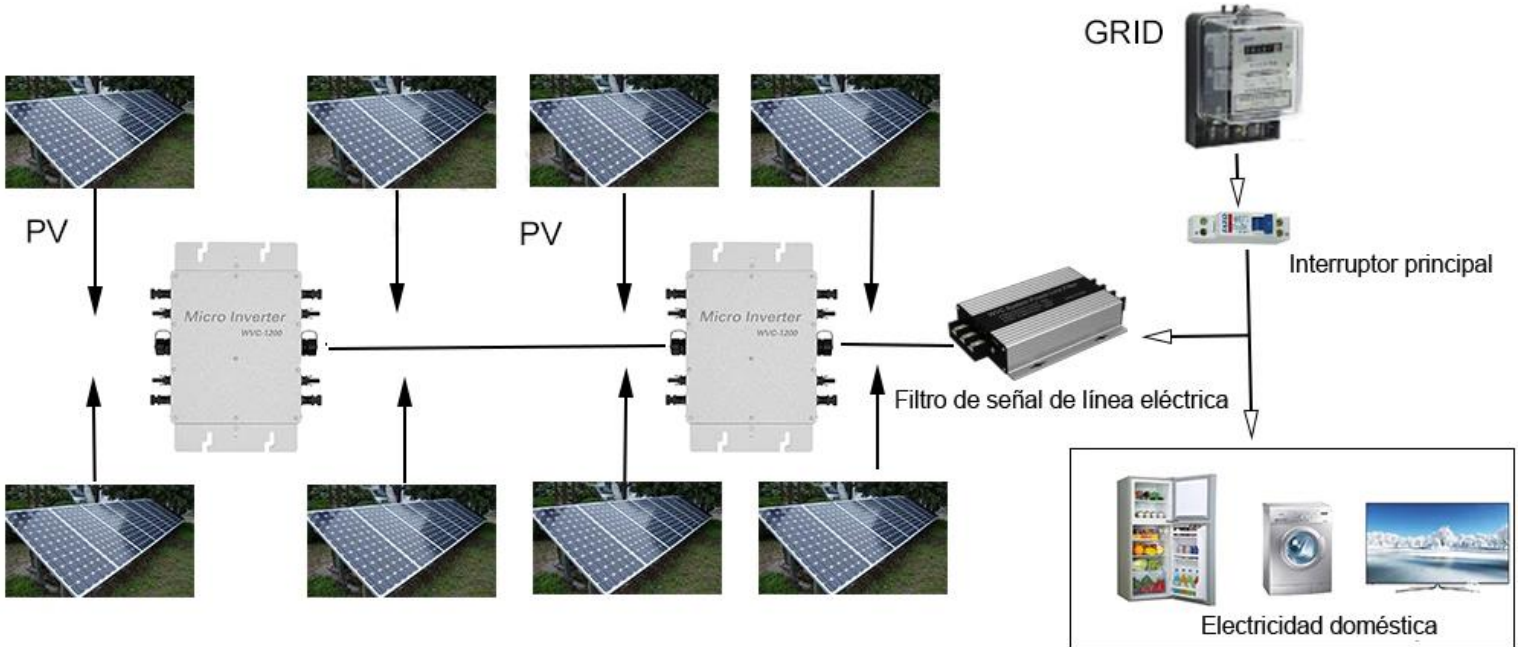
Dimensiones Específicas del MicroInversor, MicroCell en mm.

Clave	A	B	C
MXICO-001 a MXICO-006	300	370	41





Galería del MicroInversor, MicroCell.



Buena disipación de la cabeza

Pantalla LED

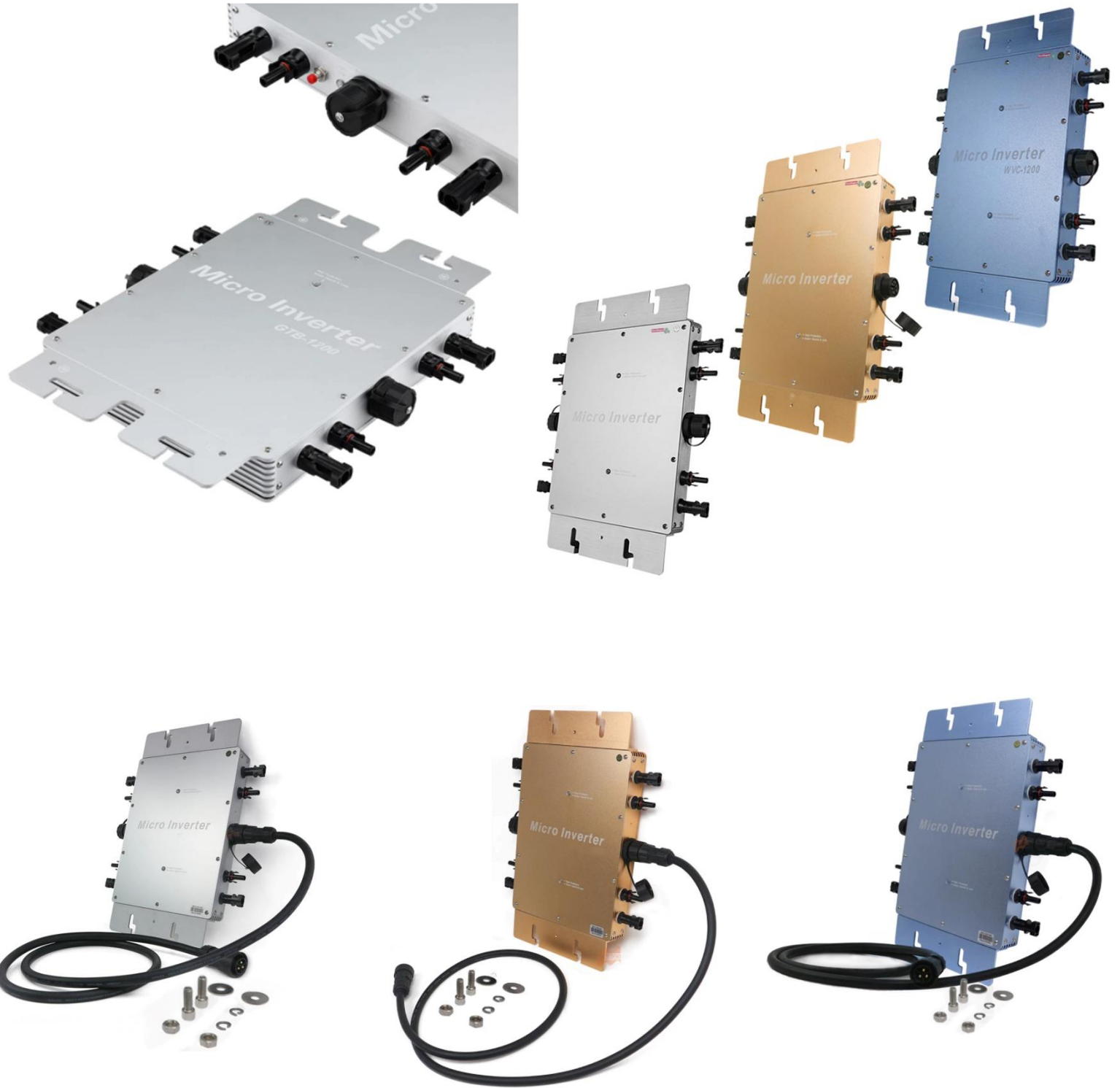
Entrada de panel PV

Salida AC





Galería del MicroInversor, MicroCell.





Galería del MicroInversor, MicroCell.



Versión de Corrección	Nombre del Autor	Descripción del Error	Descripción de la Corrección	Vo.Bo. Supervisor
V1	Jessica Lorenzo	Ficha Nueva	Ninguna	Fernando Guerrero

