

MinScope

Características Generales del Mini Microscopio Digital, MinScope

El Mini Microscopio Digital MinScope VentDepot, captura imágenes de objetos de tan solo 0.01 mm con escala integrada para medir las dimensiones del objeto que se está ampliando.

La pantalla LCD TFT en color de 46 mm, más 2 MB de memoria muestra hasta 60 imágenes JPEG de 320 x 240 pixeles.

Rango de ampliación de 7x a 180x:

Zoom óptico: de 7x a 27x

Zoom digital: 4x

El MinScope incluye: cuatro LED blancos con brillo regulable para iluminar los objetos.

5 modos de efecto de imagen: normal, gris, negativo, relieve y vista en doble ventana.

La vista en doble ventana muestra simultáneamente la imagen ampliada junto a la original.

Imágenes en tiempo real en la pantalla del PC a través de la interfaz USB y el software que se incluye.

Ideal para control de calidad, inspecciones de circuitos electrónicos materiales impresos y formación.

El Mini Microscopio Digital MinScope incluye: pie, tres pilas AAA recargables de NI-MH, adaptador/cargador de 100 a 240 VCA (50/60Hz), software Windows® compatible con cable mini USB, paño de limpieza y correa para la muñeca.



Aplicaciones del Mini Microscopio Digital, MinScope

El Mini Microscopio Digital, MinScope es utilizado para inspección de procesos de calidad en una gran gama de industrias, tales como ingeniería, metalmecánica, textil, electrónica, gráfica, etc.

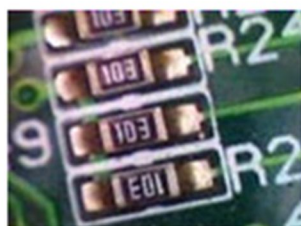
Garantía del Mini Microscopio Digital, MinScope

El Mini Microscopio Digital, MinScope tiene 1 año de garantía por escrito sujeto a las Cláusulas de VentDepot.

Características Técnicas Específicas del Mini Microscopio Digital, MinScope

Clave	Clave Extech	Zoom Óptico	Zoom Digital	Elemento Sensor	Pantalla LCD	Memoria	Conexión	Consumo de Corriente	Temperatura de Operación	Dimensiones con Empaque	Peso
		x	x	Pixeles	Pulgadas	MB		mA	°C	cm	Kg
MXMSP-001	MC108	7 a 27	4	300,000	1.8 Pantalla TFT	2	USB 2.0	220	-5 ~ 50	17x9x6	0.07

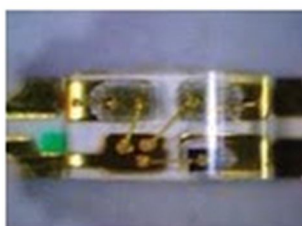
Galería de imágenes del Mini Microscopio Digital, MinScope



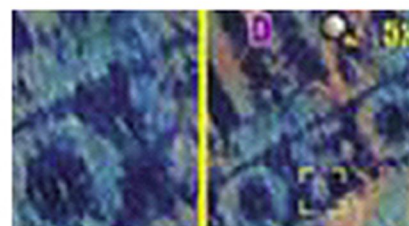
Inspección de placas de PC



Inspección en cualquier tipo superficie



Comprobación de soldaduras



La vista en doble ventana muestra simultáneamente la imagen ampliada junto a la original.



Especificaciones del Mini Microscopio Digital, MinScope

Elemento Sensor	300,000 pixeles CMOS
Lente de sensibilidad alta	Lente de sensibilidad alta.
Luz auxiliar	LED blanco x 3 con muy alta brillantez.
Pantalla LCD	1.8 pulgadas Pantalla TFT LCD color.
Memoria	Flash capacidad 2MB de datos ~ 60 imágenes.
Conexión	USB 2.0
Índice de magnificación	Acercamiento óptico zoom 1 ~ 7x y 27x. Acercamiento digital zoom 4x.
Clavija	Entrada tensión CD conector mini-USB.
Tensión	3 baterías alcalinas AAA, RO3, 1.5V o 3 baterías Ni-MH recargables 1.2V. Transformador CA, Salida: CD 5.0V/1000mA; Entrada: CA 100-240V 50/60Hz.
Consumo de corriente	Máxima 220mA con LED de iluminación al máximo.
Temperatura de operación	-5°C ~ 50°C ó 23 ~ 122°F
Humedad ambiental:	Se recomienda menos de 85% sin condensación.

Descripción del Mini Microscopio Digital, MinScope

Controles

1. Acercamiento (zoom)/Enfoque
2. Marca para apuntar
3. Pantalla
4. Acercamiento (zoom)/ Vista instantánea
5. Retorno/Vista previa
6. Efectos especiales/Aumentar
7. Encendido
8. Herramientas
9. Brillantez
10. Set/Guardar/Comparar
11. Indicador

