

Características Generales de la Evaporadora Hidrónica Fan and Coil Expuesta, HydroPro.

La Evaporadora Hidrónica HydroPro, es tipo Fan and Coil Universal Expuesta y se puede utilizar en cualquier posición en el área en donde se desee instalar, creando un ambiente de trabajo fresco y tranquilo.

Cuenta con una bobina que intercambia el calor y permite calentar o enfriar el aire interior o exterior mezclado a través del enfriador de superficie y luego enviarlo a la habitación, de modo que la temperatura del interior pueda reducirse o aumentarse para cumplir con los requisitos de comodidad de las personas.

Estructura simple, altamente eficiente y duradera, su volumen de aire es el adecuado en cuanto a intercambio de calor y enfriamiento.

Utiliza agua como medio para intercambiar frío y calor, lo que permite ahorro de energía y protege el medio ambiente.

Carcasa de acero galvanizado.

La Evaporadora Hidrónica HydroPro es de fácil instalación y ocupa poco espacio.

Sus aspas delgadas y en forma de espiral tridimensional aseguran un mejor volumen de aire y el paso irregular de las aspas reduce en gran medida el ruido del funcionamiento.

Compresor de alta eficiencia y bajo nivel de ruido.

Serpentín de tubo de cobre y aletas de aluminio.

Nota: solo se incluye la evaporadora hidrónica. La unidad chiller se vende por separado.

La evaporadora hidrónica es para reemplazo de otra evaporadora similar y/o de la misma marca.

Aplicaciones de la Evaporadora Hidrónica Fan and Coil Expuesta, HydroPro.

La Evaporadora Hidrónica Fan and Coil Expuesta, HydroPro es ideal para Corredores, Pasillos de Hospitales, Hoteles, Restaurantes, Empresas, Industrias, Centros Comerciales, Plazas, etc.

Garantía de la Evaporadora Hidrónica Fan and Coil Expuesta, HydroPro.

La Evaporadora Hidrónica Fan and Coil Expuesta, HydroPro tiene garantía de un 1 año certificado por escrito, Sujeto a las cláusulas de garantía de VentDepot.



Características Técnicas Específicas de la Evaporadora Hidrónica Fan and Coil Expuesta, HydroPro.

Clave	Capacidad		Flujo de Aire		Capacidad de Calentamiento	Motores	Alimentación Eléctrica			Potencia Máxima	Nivel de Sonido	Peso	Dimensiones con empaque en cm.		
	Ton	BTU	m3/h	CFM	Kw/h		V	F	Hz	Watts	dB	Kg	Base	Ancho	Alto
MXHHY-001	0.5	9200	340	200	2.7	1	220	1	60	37	37	22	81	26	58
MXHHY-002	1.1	13629	510	300	4.0	1	220	1	60	52	39	25	96	26	58
MXHHY-003	1.5	18400	680	400	5.4	1	220	1	60	62	41	27	100	26	58
MXHHY-004	1.9	22829	850	500	6.7	1	220	1	60	76	43	30	112	26	58



Características Técnicas Específicas de la Evaporadora Hidrónica Fan and Coil Expuesta, HydroPro.

Clave	Capacidad		Flujo de Aire		Capacidad de Calentamiento	Motores	Alimentación Eléctrica			Potencia Máxima	Nivel de Sonido	Peso	Dimensiones con empaque en cm.		
	Ton	BTU	m3/h	CFM	Kw/h		V	F	Hz	Watts	dB	Kg	Base	Ancho	Alto
MXHHY-005	2.3	27600	1020	600	8.1	1	220	1	60	96	45	33	128	26	58
MXHHY-006	3.0	36800	1360	800	10.8	1	220	1	60	134	45	39	147	26	58
MXHHY-007	3.8	46000	1700	1000	13.5	1	220	1	60	152	48	40	170	26	58
MXHHY-008	4.6	55200	2040	1200	16.2	1	220	1	60	189	50	48	190	26	58
MXHHY-009	5.3	64400	2380	1400	18.9	1	220	1	60	228	52	52	209	26	58

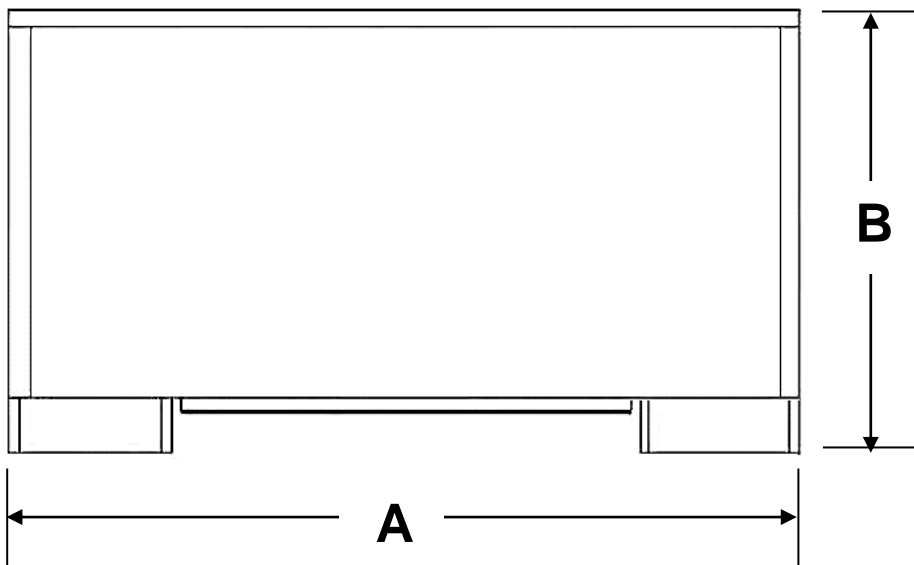
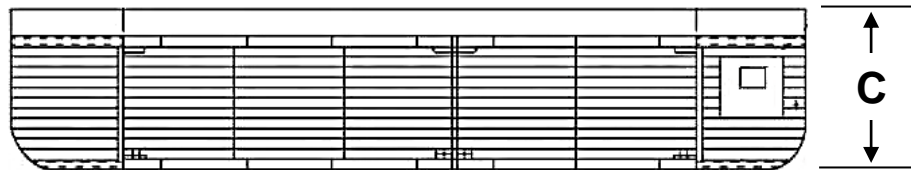
Clave		MXDUT-001	MXDUT-002	MXDUT-003	MXDUT-004	MXDUT-005	MXDUT-006	MXDUT-007	MXDUT-008	MXDUT-009	
CFM		200	300	400	500	600	800	1000	1200	1400	
Flujo de aire	m³/h	Alta	340	510	680	850	1020	1360	1700	2040	2380
		Media	260	390	510	640	770	1020	1280	1530	1790
		Baja	170	260	340	430	510	680	850	1020	1190
Capacidad de Refrigeración	Kw	1.8	2.7	3.6	4.5	5.4	7.2	9.0	10.8	12.6	
Capacidad de Calefacción	Kw	2.7	4.0	5.4	6.7	8.1	10.8	13.5	16.2	18.9	
Potencia	Watts	37	52	62	76	96	134	152	189	228	
Flujo de Agua	m³/h	0.319	0.478	0.638	0.797	0.956	1.275	1.594	1.913	2.232	
Presión Máxima de Trabajo	Kpa	30	30	30	30	30	30	30	30	30	
Número de Motores		1	1	1	1	1	1	1	1	1	





Dimensiones Específicas de la Evaporadora Hidrónica Fan and Coil, HydroPro en mm.

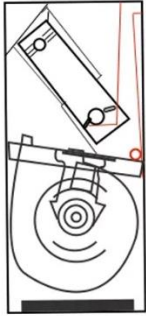
Clave	A	B	C
MXHHY-001	805	570	250
MXHHY-002	955	570	250
MXHHY-003	995	570	250
MXHHY-004	1115	570	250
MXHHY-005	1275	570	250
MXHHY-006	1465	570	250
MXHHY-007	1695	570	250
MXHHY-008	1895	570	250
MXHHY-009	2085	570	250



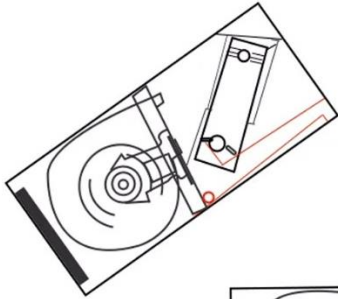


Galería de la Evaporadora Hidrónica Fan and Coil Expuesta, HydroPro.

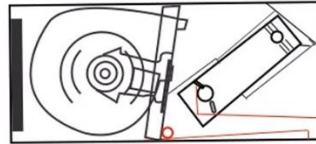
vertical insatllation



decilining insatllation



horizontal insatllation





Galería de la Evaporadora Hidrónica Fan and Coil Expuesta, HydroPro.



UNIVERSAL EXPOSED FAN COIL UNIT

- ▲ easy to install
- ▲ the shell is treated by electrostatic spraying
- ▲ V-shaped drain pan design
- ▲ high performance, high efficiency
- ▲ exquisite structure, durable

Versión de Corrección	Nombre del Autor	Descripción del Error	Descripción de Corrección	Vo.Bo. Supervisor.
V1	Guadalupe Reyes	Ficha Nueva	Ninguna	Jessica Lorenzo

