

Prestige

Características Generales del Calentador Instantáneo de Condensación, Prestige

El Calentador Instantáneo de Condensación Prestige VentDepot esta diseñado para adaptarse a baja o alta presión de agua, Flujo de activación mínimo de 1.5 L/min., reduce variaciones de temperatura.

Factor energético de hasta .94 con intercambiador de calor condensador de acero inoxidable.

Sistema de tiro forzado con tuberías de PVC.

Ventilador eléctrico incluido.

Protección contra congelación de -35°C o -30°F.

Cable EZ-Link disponible para aplicaciones de mayor demanda para conectar dos unidades y funcionen como una sola.

Control central para operar desde 6 hasta 20 equipos.

Encendido sólo por demanda de agua.

Sistema de autodiagnóstico para una fácil instalación y servicio.

Pantalla digital que muestra la configuración de la temperatura y los códigos de mantenimiento.

Este calentador instantáneo de condensación puede ajustarse para uso comercial a altas temperaturas.

Película de protección de sobrecalentamiento OFW Guardian.

Diseño compacto que ahorra espacio.

Aplicaciones del Calentador Instantáneo de Condensación, Prestige

El Calentador Instantáneo de Condensación Prestige es ideal para residencias, hoteles, hospitales, spa, gimnasios, centros deportivos, albercas, restaurantes, etc.

Garantía del Calentador Instantáneo de Condensación, Prestige

El Calentador Instantáneo de Condensación Prestige tiene una garantía de 1 año certificado por escrito, Sujeto a las cláusulas de garantía de VentDepot.



Características Técnicas Específicas del Calentador Instantáneo de Condensación, Prestige

Clave	Capacidad del Tanque	Tipo de Gas	Servicios	Presión de Gas Requerida		Tensión Eléctrica Con cable de Conexión Vca	Tipo de Encendido	Instalación	Peso Kg	Dimensiones con empaque cm		
	Litros/Min			kPa	gf/cm					Base	Altura	Fondo
MXPSI-001	1.5	Natural	5	1.76	17.95	120	Chispa Electrónica	Interior	37.5	47	70	25
MXPSI-002	1.5	LP	5	1.74	27.94	120	Chispa Electrónica	Interior	37.5	47	70	25

Servicios calculados con regaderas de 6 L/min simultaneas.



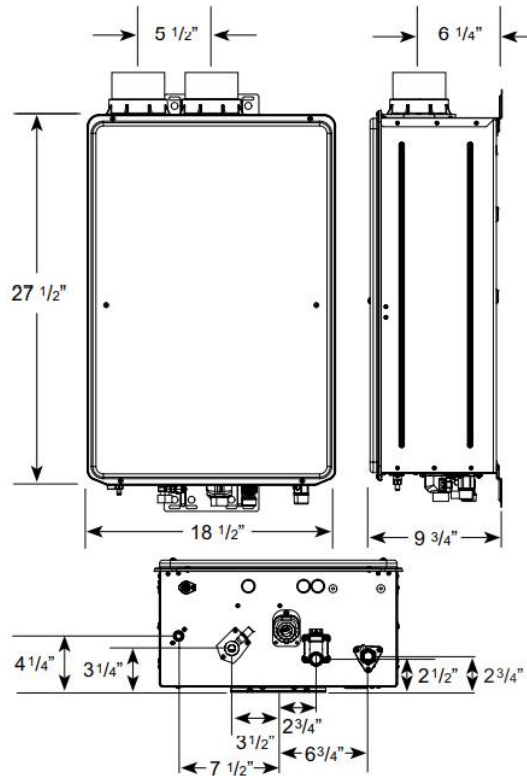


Prestige

Clave		MX000-001	MX000-001	MX000-001	MX000-001
Potencia del Quemador Modulante	BTU	11,000 a 199,900			
Temperatura Máxima (configuración de fabrica)	°C	65			
Presión Mínima de Agua para el Encendido	gf/cm ²	100			
Eficiencia Promedio	%	94			
Diámetro del Tubo de Evacuación de Gases	Pulgadas	2 o 3			
Presión Hidráulica de Trabajo	kgf/cm ²	2.8			
Presión de Prueba Hidrostática	kgf/cm ²	7			
Conexión de Entrada y Salida	Pulgadas NTP	3/4			
Conexión de Entrada de Gas	Pulgadas	3/4			
Tipo de Control de Temperatura		Alámbrico con Display Digital			
Tipo de Encendido		Automático por Demanda de Agua			
Válvula de Drenado		Si			
Recubrimiento Exterior		Pintura Electrostática en Polvo Horneada			

Dimensiones del Calentador Instantáneo de Condensación, Prestige

Interior





Galería de Imágenes del Calentador Instantáneo de Condensación, Prestige



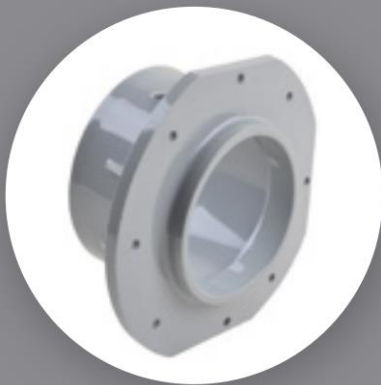
Depósito de condensados

Purifica los líquidos condensados que contienen minerales y agentes contaminantes para hacerlos amigables con el planeta.



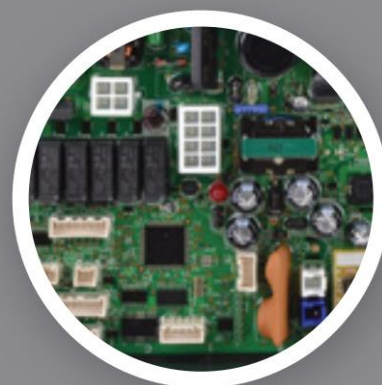
Ventilador eléctrico de velocidad variable

Propicia una combustión más eficiente y mayor ahorro de energía.



Salida de gases de combustión

Fácil instalación
(Sólo modelo para interiores).



Tarjeta de control

Responsable del funcionamiento del equipo, controlando y regulando las operaciones.





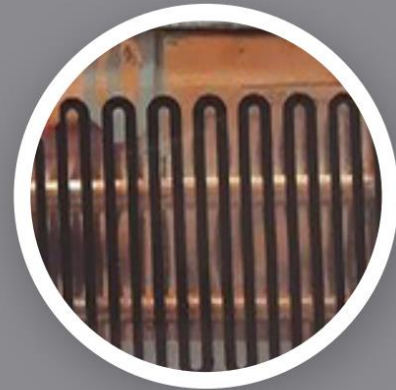
Prestige

Galería de Imágenes del Calentador Instantáneo de Condensación, Prestige



Válvula Modulante de gas

Determina la cantidad de gas necesaria para calentar el agua en relación al volumen/temperatura del agua.



Exclusivo OFW™

Overheat Film Wrap. Funciona como un sensor de temperatura y apaga el equipo en caso de sobrecalentamiento.



Quemador Modulante

Encendido progresivo de tres etapas para mayor seguridad



Sistema de control de flujo de agua

Regula el flujo de agua del equipo para evitar variaciones de temperatura.

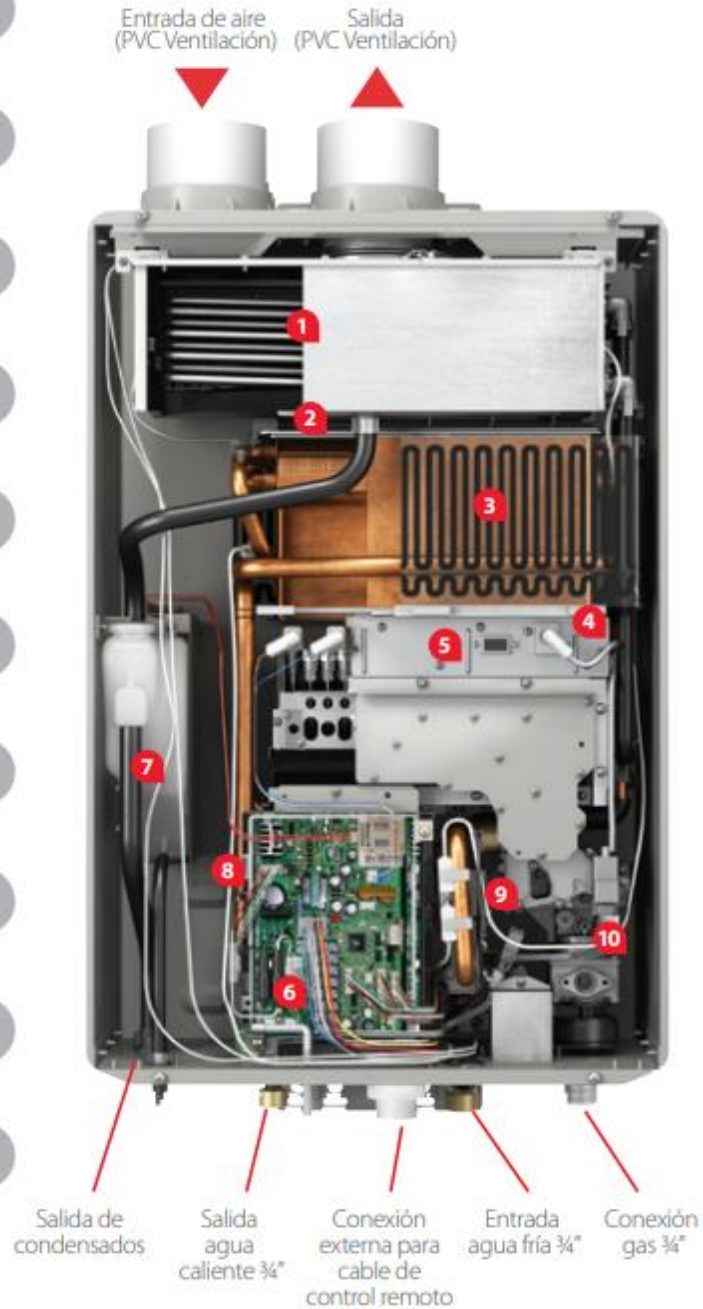




Prestige

Galería de Imágenes del Calentador Instantáneo de Condensación, Prestige

- 1** Intercambiador de aire secundario de acero inoxidable
- 2** Intercambiador de aire primario de cobre
- 3** Película contra sobrecalentamiento
- 4** Encendido por chispa electrónica
- 5** Quemador modulante de 11,000 a 199,900 BTU/h
- 6** Tablero de control electrónico
- 7** Depósito de condensado
- 8** Ventilador de velocidad variable
- 9** Sistema de control del flujo de agua
- 10** Válvula de gas modulante



Versión de Corrección	Nombre del Autor	Descripción del Error	Descripción de Corrección	Vo.Bo. Supervisor.
V1	Arell Romero	Ficha Nueva	Ninguna	Julio Delgado

