



Características Generales del Calentador a Gas para Ductos, GravyWarm

Los Calentador a Gas para Ductos, GravyWarm VentDepot + Calelec, están fabricados con intercambiadores de calor en acero galvanizado o acero inoxidable. Gas Natural o Gas LP.
 Disponibles en eficiencias del 80% Salida de Humos por Gravedad o alta eficiencia 85.3% en Tiro Forzado (con ventilador).
 Totalmente equipados con tablero de control completo.
 Encendido electrónico automático.
 Sistema de seguridad: sensor de flama electrónico, interruptor límite de temperatura, reposición manual, interruptor fan switch, fusible de control.
 Válvula de encendido eléctrica a 24 Volts.
 Voltaje de control estándar a 24 Volts.
 Retorno e inyección de aire en sentido horizontal.
 Gabinete fabricado en lámina galvanizada.
 Módulo electrónico integrado.
 Unidad con diseño totalmente desarmable.
 Kit de quemadores desmontable de fácil acceso y mantenimiento.
 Quemador de presión compensada de alta eficiencia y durabilidad.
 Alimentación eléctrica estándar de 120V.
 Regulador de presión para gas integrado.
 Todas las carcasas están hechas de Lámina galvanizada, solo los intercambiadores están disponibles en acero galvanizado o inoxidable.



Aplicaciones del Calentador a Gas para Ductos, GravyWarm

Los Calentadores a Gas para Ductos, GravyWarm son ideales para equipar de Calefacción a sistemas de Aire Acondicionado o Ventilación.
 Para trabajar en ductos, interiores o exteriores.

Garantía del Calentador a Gas para Ductos, GravyWarm

Los Calentadores a Gas para Ductos, GravyWarm tienen una garantía de 1 año certificado por escrito, Sujeto a las Cláusulas de garantía de VentDepot.

Características Técnicas Específicas del Calentador a Gas para Ductos, GravyWarm

Clave	BTUs Entrada/Salida	Acepta caudales de CFM	Salida de Humos	Gas	Intercambiadores de calor en Acero	Kcal	Etapas	Voltaje			Presión de trabajo (onzas por pulgada cuadrada)	Peso kg		Dimensiones con empaque de cartón					
								V	F	Hz		kg	lb	Base		Altura		Fondo	
														cm	in	cm	in	cm	in
MXGYW-001	75000	1057 a 2114	Por Gravedad	Natural	Galvanizado	18.9	1	120	1	60	4 a 6	75	165	56	22	104	41	82	32
MXGYW-002	75000	1057 a 2114	Por Gravedad	Natural	Inoxidable	18.9	1	120	1	60	4 a 6	75	165	56	22	104	41	82	32
MXGYW-003	75000	1057 a 2114	Por Gravedad	LP	Galvanizado	18.9	1	120	1	60	6 a 8	75	165	56	22	104	41	82	32
MXGYW-004	75000	1057 a 2114	Por Gravedad	LP	Inoxidable	18.9	1	120	1	60	6 a 8	75	165	56	22	104	41	82	32
MXGYW-005	75000	1057 a 2114	Tiro Forzado	Natural	Galvanizado	18.9	1	120	1	60	4 a 6	75	165	56	22	104	41	82	32
MXGYW-006	75000	1057 a 2114	Tiro Forzado	Natural	Inoxidable	18.9	1	120	1	60	4 a 6	75	165	56	22	104	41	82	32
MXGYW-007	75000	1057 a 2114	Tiro Forzado	LP	Galvanizado	18.9	1	120	1	60	6 a 8	75	165	56	22	104	41	82	32
MXGYW-008	75000	1057 a 2114	Tiro Forzado	LP	Inoxidable	18.9	1	120	1	60	6 a 8	75	165	56	22	104	41	82	32
MXGYW-009	100000	1409 a 2818	Por Gravedad	Natural	Galvanizado	25.2	1	120	1	60	4 a 6	79	174	62	25	104	41	82	32
MXGYW-010	100000	1409 a 2818	Por Gravedad	Natural	Inoxidable	25.2	1	120	1	60	4 a 6	79	174	62	25	104	41	82	32
MXGYW-011	100000	1409 a 2818	Por Gravedad	LP	Galvanizado	25.2	1	120	1	60	6 a 8	79	174	62	25	104	41	82	32
MXGYW-012	100000	1409 a 2818	Por Gravedad	LP	Inoxidable	25.2	1	120	1	60	6 a 8	79	174	62	25	104	41	82	32
MXGYW-013	100000	1409 a 2818	Tiro Forzado	Natural	Galvanizado	25.2	1	120	1	60	4 a 6	79	174	62	25	104	41	82	32
MXGYW-014	100000	1409 a 2818	Tiro Forzado	Natural	Inoxidable	25.2	1	120	1	60	4 a 6	79	174	62	25	104	41	82	32
MXGYW-015	100000	1409 a 2818	Tiro Forzado	LP	Galvanizado	25.2	1	120	1	60	6 a 8	79	174	62	25	104	41	82	32
MXGYW-016	100000	1409 a 2818	Tiro Forzado	LP	Inoxidable	25.2	1	120	1	60	6 a 8	79	174	62	25	104	41	82	32
MXGYW-017	125000	1761 a 3524	Por Gravedad	Natural	Galvanizado	31.5	1	120	1	60	4 a 6	83	183	67	26	104	41	82	32
MXGYW-018	125000	1761 a 3524	Por Gravedad	Natural	Inoxidable	31.5	1	120	1	60	4 a 6	83	183	67	26	104	41	82	32



Características Técnicas Específicas del Calentador a Gas para Ductos, GravyWarm

Clave	BTUs Entrada/Salida	Acepta caudales de CFM	Salida de Humos	Gas	Intercambiadores de calor	Kcal	Etapas	Voltaje			Presión de trabajo (onzas por pulgada cuadrada)	Peso kg		Dimensiones con empaque de cartón (cm)					
								V	F	Hz		kg	lb	Base		Altura		Fondo	
														cm	in	cm	in	cm	in
MXGYW-019	125000	1761 a 3524	Por Gravedad	LP	Galvanizado	31.5	1	120	1	60	6 a 8	83	183	67	26	104	41	82	32
MXGYW-020	125000	1761 a 3524	Por Gravedad	LP	Inoxidable	31.5	1	120	1	60	6 a 8	83	183	67	26	104	41	82	32
MXGYW-021	125000	1761 a 3524	Tiro Forzado	Natural	Galvanizado	31.5	1	120	1	60	4 a 6	83	183	67	26	104	41	82	32
MXGYW-022	125000	1761 a 3524	Tiro Forzado	Natural	Inoxidable	31.5	1	120	1	60	4 a 6	83	183	67	26	104	41	82	32
MXGYW-023	125000	1761 a 3524	Tiro Forzado	LP	Galvanizado	31.5	1	120	1	60	6 a 8	83	183	67	26	104	41	82	32
MXGYW-024	125000	1761 a 3524	Tiro Forzado	LP	Inoxidable	31.5	1	120	1	60	6 a 8	83	183	67	26	104	41	82	32
MXGYW-025	150000	2113 a 4227	Por Gravedad	Natural	Galvanizado	37.8	1	120	1	60	4 a 6	87	192	73	29	104	41	82	32
MXGYW-026	150000	2113 a 4227	Por Gravedad	Natural	Inoxidable	37.8	1	120	1	60	4 a 6	87	192	73	29	104	41	82	32
MXGYW-027	150000	2113 a 4227	Por Gravedad	LP	Galvanizado	37.8	1	120	1	60	6 a 8	87	192	73	29	104	41	82	32
MXGYW-028	150000	2113 a 4227	Por Gravedad	LP	Inoxidable	37.8	1	120	1	60	6 a 8	87	192	73	29	104	41	82	32
MXGYW-029	150000	2113 a 4227	Tiro Forzado	Natural	Galvanizado	37.8	1	120	1	60	4 a 6	87	192	73	29	104	41	82	32
MXGYW-030	150000	2113 a 4227	Tiro Forzado	Natural	Inoxidable	37.8	1	120	1	60	4 a 6	87	192	73	29	104	41	82	32
MXGYW-031	150000	2113 a 4227	Tiro Forzado	LP	Galvanizado	37.8	1	120	1	60	6 a 8	87	192	73	29	104	41	82	32
MXGYW-032	150000	2113 a 4227	Tiro Forzado	LP	Inoxidable	37.8	1	120	1	60	6 a 8	87	192	73	29	104	41	82	32
MXGYW-033	175000	2466 a 4933	Por Gravedad	Natural	Galvanizado	44.1	1	120	1	60	4 a 6	91	201	79	31	104	41	82	32
MXGYW-034	175000	2466 a 4933	Por Gravedad	Natural	Inoxidable	44.1	1	120	1	60	4 a 6	91	201	79	31	104	41	82	32
MXGYW-035	175000	2466 a 4933	Por Gravedad	LP	Galvanizado	44.1	1	120	1	60	6 a 8	91	201	79	31	104	41	82	32
MXGYW-036	175000	2466 a 4933	Por Gravedad	LP	Inoxidable	44.1	1	120	1	60	6 a 8	91	201	79	31	104	41	82	32
MXGYW-037	175000	2466 a 4933	Tiro Forzado	Natural	Galvanizado	44.1	1	120	1	60	4 a 6	91	201	79	31	104	41	82	32
MXGYW-038	175000	2466 a 4933	Tiro Forzado	Natural	Inoxidable	44.1	1	120	1	60	4 a 6	91	201	79	31	104	41	82	32
MXGYW-039	175000	2466 a 4933	Tiro Forzado	LP	Galvanizado	44.1	1	120	1	60	6 a 8	91	201	79	31	104	41	82	32
MXGYW-040	175000	2466 a 4933	Tiro Forzado	LP	Inoxidable	44.1	1	120	1	60	6 a 8	91	201	79	31	104	41	82	32
MXGYW-041	200000	2818 a 5637	Por Gravedad	Natural	Galvanizado	50.4	1	120	1	60	4 a 6	95	209	84	33	104	41	82	32
MXGYW-042	200000	2818 a 5637	Por Gravedad	Natural	Inoxidable	50.4	1	120	1	60	4 a 6	95	209	84	33	104	41	82	32
MXGYW-043	200000	2818 a 5637	Por Gravedad	LP	Galvanizado	50.4	1	120	1	60	6 a 8	95	209	84	33	104	41	82	32
MXGYW-044	200000	2818 a 5637	Por Gravedad	LP	Inoxidable	50.4	1	120	1	60	6 a 8	95	209	84	33	104	41	82	32
MXGYW-045	200000	2818 a 5637	Tiro Forzado	Natural	Galvanizado	50.4	1	120	1	60	4 a 6	95	209	84	33	104	41	82	32
MXGYW-046	200000	2818 a 5637	Tiro Forzado	Natural	Inoxidable	50.4	1	120	1	60	4 a 6	95	209	84	33	104	41	82	32
MXGYW-047	200000	2818 a 5637	Tiro Forzado	LP	Galvanizado	50.4	1	120	1	60	6 a 8	95	209	84	33	104	41	82	32
MXGYW-048	200000	2818 a 5637	Tiro Forzado	LP	Inoxidable	50.4	1	120	1	60	6 a 8	95	209	84	33	104	41	82	32
MXGYW-049	225000	3170 a 6342	Por Gravedad	Natural	Galvanizado	56.7	1	120	1	60	4 a 6	99	218	90	35	104	41	82	32
MXGYW-050	225000	3170 a 6342	Por Gravedad	Natural	Inoxidable	56.7	1	120	1	60	4 a 6	99	218	90	35	104	41	82	32
MXGYW-051	225000	3170 a 6342	Por Gravedad	LP	Galvanizado	56.7	1	120	1	60	6 a 8	99	228	90	35	104	41	82	32
MXGYW-052	225000	3170 a 6342	Por Gravedad	LP	Inoxidable	56.7	1	120	1	60	6 a 8	99	228	90	35	104	41	82	32
MXGYW-053	225000	3170 a 6342	Tiro Forzado	Natural	Galvanizado	56.7	1	120	1	60	4 a 6	99	228	90	35	104	41	82	32
MXGYW-054	225000	3170 a 6342	Tiro Forzado	Natural	Inoxidable	56.7	1	120	1	60	4 a 6	99	228	90	35	104	41	82	32
MXGYW-055	225000	3170 a 6342	Tiro Forzado	LP	Galvanizado	56.7	1	120	1	60	6 a 8	99	228	90	35	104	41	82	32
MXGYW-056	225000	3170 a 6342	Tiro Forzado	LP	Inoxidable	56.7	1	120	1	60	6 a 8	99	228	90	35	104	41	82	32
MXGYW-057	250000	2073 a 7046	Por Gravedad	Natural	Galvanizado	63.0	1	120	1	60	4 a 6	103	227	91	36	104	41	82	32
MXGYW-058	250000	2073 a 7046	Por Gravedad	Natural	Inoxidable	63.0	1	120	1	60	4 a 6	103	227	91	36	104	41	82	32
MXGYW-059	250000	2073 a 7046	Por Gravedad	LP	Galvanizado	63.0	1	120	1	60	6 a 8	103	227	91	36	104	41	82	32
MXGYW-060	250000	2073 a 7046	Por Gravedad	LP	Inoxidable	63.0	1	120	1	60	6 a 8	103	227	91	36	104	41	82	32
MXGYW-061	250000	2073 a 7046	Tiro Forzado	Natural	Galvanizado	63.0	1	120	1	60	4 a 6	103	227	91	36	104	41	82	32
MXGYW-062	250000	2073 a 7046	Tiro Forzado	Natural	Inoxidable	63.0	1	120	1	60	4 a 6	103	227	91	36	104	41	82	32
MXGYW-063	250000	2073 a 7046	Tiro Forzado	LP	Galvanizado	63.0	1	120	1	60	6 a 8	103	227	91	36	104	41	82	32
MXGYW-064	250000	2073 a 7046	Tiro Forzado	LP	Inoxidable	63.0	1	120	1	60	6 a 8	103	227	91	36	104	41	82	32
MXGYW-065	275000	3876 a 7752	Por Gravedad	Natural	Galvanizado	69.3	1	120	1	60	4 a 6	106	234	102	40	104	41	82	32
MXGYW-066	275000	3876 a 7752	Por Gravedad	Natural	Inoxidable	69.3	1	120	1	60	4 a 6	106	234	102	40	104	41	82	32
MXGYW-067	275000	3876 a 7752	Por Gravedad	LP	Galvanizado	69.3	1	120	1	60	6 a 8	106	234	102	40	104	41	82	32
MXGYW-068	275000	3876 a 7752	Por Gravedad	LP	Inoxidable	69.3	1	120	1	60	6 a 8	106	234	102	40	104	41	82	32
MXGYW-069	275000	3876 a 7752	Tiro Forzado	Natural	Galvanizado	69.3	1	120	1	60	4 a 6	106	234	102	40	104	41	82	32
MXGYW-070	275000	3876 a 7752	Tiro Forzado	Natural	Inoxidable	69.3	1	120	1	60	4 a 6	106	234	102	40	104	41	82	32
MXGYW-071	275000	3876 a 7752	Tiro Forzado	LP	Galvanizado	69.3	1	120	1	60	6 a 8	106	234	102	40	104	41	82	32
MXGYW-072	275000	3876 a 7752	Tiro Forzado	LP	Inoxidable	69.3	1	120	1	60	6 a 8	106	234	102	40	104	41	82	32
MXGYW-073	300000	4227 a 8455	Por Gravedad	Natural	Galvanizado	75.6	1	120	1	60	4 a 6	110	243	107	42	104	41	82	32
MXGYW-074	300000	4227 a 8455	Por Gravedad	Natural	Inoxidable	75.6	1	120	1	60	4 a 6	110	243	107	42	104	41	82	32
MXGYW-075	300000	4227 a 8455	Por Gravedad	LP	Galvanizado	75.6	1	120	1	60	6 a 8	110	243	107	42	104	41	82	32
MXGYW-076	300000	4227 a 8455	Por Gravedad	LP	Inoxidable	75.6	1	120	1	60	6 a 8	110	243	107	42	104	41	82	32



Características Técnicas Específicas del Calentador a Gas para Ductos, GravyWarm

Clave	BTUs Entrada/Salida	Acepta caudales de CFM	Salida de Humos	Gas	Intercambiadores de calor	Kcal	Etapas	Voltaje			Presión de trabajo (onzas por pulgada cuadrada)	Peso kg		Dimensiones con empaque de cartón (cm)					
								V	F	Hz		kg	lb	Base		Altura		Fondo	
														cm	in	cm	in	cm	in
MXGYW-077	300000	4227 a 8455	Tiro Forzado	Natural	Galvanizado	75.6	1	120	1	60	4 a 6	110	243	107	42	104	41	82	32
MXGYW-078	300000	4227 a 8455	Tiro Forzado	Natural	Inoxidable	75.6	1	120	1	60	4 a 6	110	243	107	42	104	41	82	32
MXGYW-079	300000	4227 a 8455	Tiro Forzado	LP	Galvanizado	75.6	1	120	1	60	6 a 8	110	243	107	42	104	41	82	32
MXGYW-080	300000	4227 a 8455	Tiro Forzado	LP	Inoxidable	75.6	1	120	1	60	6 a 8	110	243	107	42	104	41	82	32
MXGYW-081	325000	4579 a 9161	Por Gravedad	Natural	Galvanizado	81.9	1	120	1	60	4 a 6	114	251	113	44	104	41	82	32
MXGYW-082	325000	4579 a 9161	Por Gravedad	Natural	Inoxidable	81.9	1	120	1	60	4 a 6	114	251	113	44	104	41	82	32
MXGYW-083	325000	4579 a 9161	Por Gravedad	LP	Galvanizado	81.9	1	120	1	60	6 a 8	114	251	113	44	104	41	82	32
MXGYW-084	325000	4579 a 9161	Por Gravedad	LP	Inoxidable	81.9	1	120	1	60	6 a 8	114	251	113	44	104	41	82	32
MXGYW-085	325000	4579 a 9161	Tiro Forzado	Natural	Galvanizado	81.9	1	120	1	60	4 a 6	114	251	113	44	104	41	82	32
MXGYW-086	325000	4579 a 9161	Tiro Forzado	Natural	Inoxidable	81.9	1	120	1	60	4 a 6	114	251	113	44	104	41	82	32
MXGYW-087	325000	4579 a 9161	Tiro Forzado	LP	Galvanizado	81.9	1	120	1	60	6 a 8	114	251	113	44	104	41	82	32
MXGYW-088	325000	4579 a 9161	Tiro Forzado	LP	Inoxidable	81.9	1	120	1	60	6 a 8	114	251	113	44	104	41	82	32
MXGYW-089	350000	4933 a 9865	Por Gravedad	Natural	Galvanizado	88.2	1	120	1	60	4 a 6	118	260	119	47	104	41	82	32
MXGYW-090	350000	4933 a 9865	Por Gravedad	Natural	Inoxidable	88.2	1	120	1	60	4 a 6	118	260	119	47	104	41	82	32
MXGYW-091	350000	4933 a 9865	Por Gravedad	LP	Galvanizado	88.2	1	120	1	60	6 a 8	118	260	119	47	104	41	82	32
MXGYW-092	350000	4933 a 9865	Por Gravedad	LP	Inoxidable	88.2	1	120	1	60	6 a 8	118	260	119	47	104	41	82	32
MXGYW-093	350000	4933 a 9865	Tiro Forzado	Natural	Galvanizado	88.2	1	120	1	60	4 a 6	118	260	119	47	104	41	82	32
MXGYW-094	350000	4933 a 9865	Tiro Forzado	Natural	Inoxidable	88.2	1	120	1	60	4 a 6	118	260	119	47	104	41	82	32
MXGYW-095	350000	4933 a 9865	Tiro Forzado	LP	Galvanizado	88.2	1	120	1	60	6 a 8	118	260	119	47	104	41	82	32
MXGYW-096	350000	4933 a 9865	Tiro Forzado	LP	Inoxidable	88.2	1	120	1	60	6 a 8	118	260	119	47	104	41	82	32
MXGYW-097	375000	5285 a 10570	Por Gravedad	Natural	Galvanizado	94.5	1	120	1	60	4 a 6	122	269	124	49	104	41	82	32
MXGYW-098	375000	5285 a 10570	Por Gravedad	Natural	Inoxidable	94.5	1	120	1	60	4 a 6	122	269	124	49	104	41	82	32
MXGYW-099	375000	5285 a 10570	Por Gravedad	LP	Galvanizado	94.5	1	120	1	60	6 a 8	122	269	124	49	104	41	82	32
MXGYW-100	375000	5285 a 10570	Por Gravedad	LP	Inoxidable	94.5	1	120	1	60	6 a 8	122	269	124	49	104	41	82	32
MXGYW-101	375000	5285 a 10570	Tiro Forzado	Natural	Galvanizado	94.5	1	120	1	60	4 a 6	122	269	124	49	104	41	82	32
MXGYW-102	375000	5285 a 10570	Tiro Forzado	Natural	Inoxidable	94.5	1	120	1	60	4 a 6	122	269	124	49	104	41	82	32
MXGYW-103	375000	5285 a 10570	Tiro Forzado	LP	Galvanizado	94.5	1	120	1	60	6 a 8	122	269	124	49	104	41	82	32
MXGYW-104	375000	5285 a 10570	Tiro Forzado	LP	Inoxidable	94.5	1	120	1	60	6 a 8	122	269	124	49	104	41	82	32
MXGYW-105	400000	5637 a 11274	Por Gravedad	Natural	Galvanizado	100.8	1	120	1	60	4 a 6	126	278	130	51	104	41	82	32
MXGYW-106	400000	5637 a 11274	Por Gravedad	Natural	Inoxidable	100.8	1	120	1	60	4 a 6	126	278	130	51	104	41	82	32
MXGYW-107	400000	5637 a 11274	Por Gravedad	LP	Galvanizado	100.8	1	120	1	60	6 a 8	126	278	130	51	104	41	82	32
MXGYW-108	400000	5637 a 11274	Por Gravedad	LP	Inoxidable	100.8	1	120	1	60	6 a 8	126	278	130	51	104	41	82	32
MXGYW-109	400000	5637 a 11274	Tiro Forzado	Natural	Galvanizado	100.8	1	120	1	60	4 a 6	126	278	130	51	104	41	82	32
MXGYW-110	400000	5637 a 11274	Tiro Forzado	Natural	Inoxidable	100.8	1	120	1	60	4 a 6	126	278	130	51	104	41	82	32
MXGYW-111	400000	5637 a 11274	Tiro Forzado	LP	Galvanizado	100.8	1	120	1	60	6 a 8	126	278	130	51	104	41	82	32
MXGYW-112	400000	5637 a 11274	Tiro Forzado	LP	Inoxidable	100.8	1	120	1	60	6 a 8	126	278	130	51	104	41	82	32
MXGYW-113	425000	5989 a 12025	Por Gravedad	Natural	Galvanizado	107.1	1	120	1	60	4 a 6	130	287	136	54	104	41	82	32
MXGYW-114	425000	5989 a 12025	Por Gravedad	Natural	Inoxidable	107.1	1	120	1	60	4 a 6	130	287	136	54	104	41	82	32
MXGYW-115	425000	5989 a 12025	Por Gravedad	LP	Galvanizado	107.1	1	120	1	60	6 a 8	130	287	136	54	104	41	82	32
MXGYW-116	425000	5989 a 12025	Por Gravedad	LP	Inoxidable	107.1	1	120	1	60	6 a 8	130	287	136	54	104	41	82	32
MXGYW-117	425000	5989 a 12025	Tiro Forzado	Natural	Galvanizado	107.1	1	120	1	60	4 a 6	130	287	136	54	104	41	82	32
MXGYW-118	425000	5989 a 12025	Tiro Forzado	Natural	Inoxidable	107.1	1	120	1	60	4 a 6	130	287	136	54	104	41	82	32
MXGYW-119	425000	5989 a 12025	Tiro Forzado	LP	Galvanizado	107.1	1	120	1	60	6 a 8	130	287	136	54	104	41	82	32
MXGYW-120	425000	5989 a 12025	Tiro Forzado	LP	Inoxidable	107.1	1	120	1	60	6 a 8	130	287	136	54	104	41	82	32
MXGYW-121	450000	6342 a 12683	Por Gravedad	Natural	Galvanizado	113.4	1	120	1	60	4 a 6	133	293	142	56	104	41	82	32
MXGYW-122	450000	6342 a 12683	Por Gravedad	Natural	Inoxidable	113.4	1	120	1	60	4 a 6	133	293	142	56	104	41	82	32
MXGYW-123	450000	6342 a 12683	Por Gravedad	LP	Galvanizado	113.4	1	120	1	60	6 a 8	133	293	142	56	104	41	82	32
MXGYW-124	450000	6342 a 12683	Por Gravedad	LP	Inoxidable	113.4	1	120	1	60	6 a 8	133	293	142	56	104	41	82	32
MXGYW-125	450000	6342 a 12683	Tiro Forzado	Natural	Galvanizado	113.4	1	120	1	60	4 a 6	133	293	142	56	104	41	82	32
MXGYW-126	450000	6342 a 12683	Tiro Forzado	Natural	Inoxidable	113.4	1	120	1	60	4 a 6	133	293	142	56	104	41	82	32
MXGYW-127	450000	6342 a 12683	Tiro Forzado	LP	Galvanizado	113.4	1	120	1	60	6 a 8	133	293	142	56	104	41	82	32
MXGYW-128	450000	6342 a 12683	Tiro Forzado	LP	Inoxidable	113.4	1	120	1	60	6 a 8	133	293	142	56	104	41	82	32
MXGYW-129	475000	6694 a 13389	Por Gravedad	Natural	Galvanizado	119.7	1	120	1	60	4 a 6	137	302	147	58	104	41	82	32
MXGYW-130	475000	6694 a 13389	Por Gravedad	Natural	Inoxidable	119.7	1	120	1	60	4 a 6	137	302	147	58	104	41	82	32
MXGYW-131	475000	6694 a 13389	Por Gravedad	LP	Galvanizado	119.7	1	120	1	60	6 a 8	137	302	147	58	104	41	82	32
MXGYW-132	475000	6694 a 13389	Por Gravedad	LP	Inoxidable	119.7	1	120	1	60	6 a 8	137	302	147	58	104	41	82	32
MXGYW-133	475000	6694 a 13389	Tiro Forzado	Natural	Galvanizado	119.7	1	120	1	60	4 a 6	137	302	147	58	104	41	82	32
MXGYW-134	475000	6694 a 13389	Tiro Forzado	Natural	Inoxidable	119.7	1	120	1	60	4 a 6	137	302	147	58	104	41	82	32



Características Técnicas Específicas del Calentador a Gas para Ductos, GravyWarm

Clave	BTUs Entrada/Salida	Acepta caudales de CFM	Salida de Humos	Gas	Intercambiadores de calor	Kcal	Etapas	Voltaje			Presión de trabajo (onzas por pulgada cuadrada)	Peso kg		Dimensiones con empaque de cartón (cm)					
								V	F	Hz		kg	lb	Base		Altura		Fondo	
														cm	in	cm	in	cm	in
MXGYW-135	475000	6694 a 13389	Tiro Forzado	LP	Galvanizado	119.7	1	120	1	60	6 a 8	137	302	147	58	104	41	82	32
MXGYW-136	475000	6694 a 13389	Tiro Forzado	LP	Inoxidable	119.7	1	120	1	60	6 a 8	137	302	147	58	104	41	82	32
MXGYW-137	500000	7046 a 14094	Por Gravedad	Natural	Galvanizado	126.0	1	120	1	60	4 a 6	141	311	153	60	104	41	82	32
MXGYW-138	500000	7046 a 14094	Por Gravedad	Natural	Inoxidable	126.0	1	120	1	60	4 a 6	141	311	153	60	104	41	82	32
MXGYW-139	500000	7046 a 14094	Por Gravedad	LP	Galvanizado	126.0	1	120	1	60	6 a 8	141	311	153	60	104	41	82	32
MXGYW-140	500000	7046 a 14094	Por Gravedad	LP	Inoxidable	126.0	1	120	1	60	6 a 8	141	311	153	60	104	41	82	32
MXGYW-141	500000	7046 a 14094	Tiro Forzado	Natural	Galvanizado	126.0	1	120	1	60	4 a 6	141	311	153	60	104	41	82	32
MXGYW-142	500000	7046 a 14094	Tiro Forzado	Natural	Inoxidable	126.0	1	120	1	60	4 a 6	141	311	153	60	104	41	82	32
MXGYW-143	500000	7046 a 14094	Tiro Forzado	LP	Galvanizado	126.0	1	120	1	60	6 a 8	141	311	153	60	104	41	82	32
MXGYW-144	500000	7046 a 14094	Tiro Forzado	LP	Inoxidable	126.0	1	120	1	60	6 a 8	141	311	153	60	104	41	82	32
MXGYW-145	525000	7398 a 14798	Por Gravedad	Natural	Galvanizado	132.3	1	120	1	60	4 a 6	145	320	159	63	104	41	82	32
MXGYW-146	525000	7398 a 14798	Por Gravedad	Natural	Inoxidable	132.3	1	120	1	60	4 a 6	145	320	159	63	104	41	82	32
MXGYW-147	525000	7398 a 14798	Por Gravedad	LP	Galvanizado	132.3	1	120	1	60	6 a 8	145	320	159	63	104	41	82	32
MXGYW-148	525000	7398 a 14798	Por Gravedad	LP	Inoxidable	132.3	1	120	1	60	6 a 8	145	320	159	63	104	41	82	32
MXGYW-149	525000	7398 a 14798	Tiro Forzado	Natural	Galvanizado	132.3	1	120	1	60	4 a 6	145	320	159	63	104	41	82	32
MXGYW-150	525000	7398 a 14798	Tiro Forzado	Natural	Inoxidable	132.3	1	120	1	60	4 a 6	145	320	159	63	104	41	82	32
MXGYW-151	525000	7398 a 14798	Tiro Forzado	LP	Galvanizado	132.3	1	120	1	60	6 a 8	145	320	159	63	104	41	82	32
MXGYW-152	525000	7398 a 14798	Tiro Forzado	LP	Inoxidable	132.3	1	120	1	60	6 a 8	145	320	159	63	104	41	82	32
MXGYW-153	550000	7752 a 15504	Por Gravedad	Natural	Galvanizado	138.6	1	120	1	60	4 a 6	149	328	164	65	104	41	82	32
MXGYW-154	550000	7752 a 15504	Por Gravedad	Natural	Inoxidable	138.6	1	120	1	60	4 a 6	149	328	164	65	104	41	82	32
MXGYW-155	550000	7752 a 15504	Por Gravedad	LP	Galvanizado	138.6	1	120	1	60	6 a 8	149	328	164	65	104	41	82	32
MXGYW-156	550000	7752 a 15504	Por Gravedad	LP	Inoxidable	138.6	1	120	1	60	6 a 8	149	328	164	65	104	41	82	32
MXGYW-157	550000	7752 a 15504	Tiro Forzado	Natural	Galvanizado	138.6	1	120	1	60	4 a 6	149	328	164	65	104	41	82	32
MXGYW-158	550000	7752 a 15504	Tiro Forzado	Natural	Inoxidable	138.6	1	120	1	60	4 a 6	149	328	164	65	104	41	82	32
MXGYW-159	550000	7752 a 15504	Tiro Forzado	LP	Galvanizado	138.6	1	120	1	60	6 a 8	149	328	164	65	104	41	82	32
MXGYW-160	550000	7752 a 15504	Tiro Forzado	LP	Inoxidable	138.6	1	120	1	60	6 a 8	149	328	164	65	104	41	82	32
MXGYW-161	575000	8103 a 16207	Por Gravedad	Natural	Galvanizado	144.9	1	120	1	60	4 a 6	153	337	170	67	104	41	82	32
MXGYW-162	575000	8103 a 16207	Por Gravedad	Natural	Inoxidable	144.9	1	120	1	60	4 a 6	153	337	170	67	104	41	82	32
MXGYW-163	575000	8103 a 16207	Por Gravedad	LP	Galvanizado	144.9	1	120	1	60	6 a 8	153	337	170	67	104	41	82	32
MXGYW-164	575000	8103 a 16207	Por Gravedad	LP	Inoxidable	144.9	1	120	1	60	6 a 8	153	337	170	67	104	41	82	32
MXGYW-165	575000	8103 a 16207	Tiro Forzado	Natural	Galvanizado	144.9	1	120	1	60	4 a 6	153	337	170	67	104	41	82	32
MXGYW-166	575000	8103 a 16207	Tiro Forzado	Natural	Inoxidable	144.9	1	120	1	60	4 a 6	153	337	170	67	104	41	82	32
MXGYW-167	575000	8103 a 16207	Tiro Forzado	LP	Galvanizado	144.9	1	120	1	60	6 a 8	153	337	170	67	104	41	82	32
MXGYW-168	575000	8103 a 16207	Tiro Forzado	LP	Inoxidable	144.9	1	120	1	60	6 a 8	153	337	170	67	104	41	82	32
MXGYW-169	600000	8455 a 16913	Por Gravedad	Natural	Galvanizado	151.2	1	120	1	60	4 a 6	157	346	176	69	104	41	82	32
MXGYW-170	600000	8455 a 16913	Por Gravedad	Natural	Inoxidable	151.2	1	120	1	60	4 a 6	157	346	176	69	104	41	82	32
MXGYW-171	600000	8455 a 16913	Por Gravedad	LP	Galvanizado	151.2	1	120	1	60	6 a 8	157	346	176	69	104	41	82	32
MXGYW-172	600000	8455 a 16913	Por Gravedad	LP	Inoxidable	151.2	1	120	1	60	6 a 8	157	346	176	69	104	41	82	32
MXGYW-173	600000	8455 a 16913	Tiro Forzado	Natural	Galvanizado	151.2	1	120	1	60	4 a 6	157	346	176	69	104	41	82	32
MXGYW-174	600000	8455 a 16913	Tiro Forzado	Natural	Inoxidable	151.2	1	120	1	60	4 a 6	157	346	176	69	104	41	82	32
MXGYW-175	600000	8455 a 16913	Tiro Forzado	LP	Galvanizado	151.2	1	120	1	60	6 a 8	157	346	176	69	104	41	82	32
MXGYW-176	600000	8455 a 16913	Tiro Forzado	LP	Inoxidable	151.2	1	120	1	60	6 a 8	157	346	176	69	104	41	82	32
MXGYW-177	625000	8809 a 17617	Por Gravedad	Natural	Galvanizado	157.5	1	120	1	60	4 a 6	160	353	182	72	104	41	82	32
MXGYW-178	625000	8809 a 17617	Por Gravedad	Natural	Inoxidable	157.5	1	120	1	60	4 a 6	160	353	182	72	104	41	82	32
MXGYW-179	625000	8809 a 17617	Por Gravedad	LP	Galvanizado	157.5	1	120	1	60	6 a 8	160	353	182	72	104	41	82	32
MXGYW-180	625000	8809 a 17617	Por Gravedad	LP	Inoxidable	157.5	1	120	1	60	6 a 8	160	353	182	72	104	41	82	32
MXGYW-181	625000	8809 a 17617	Tiro Forzado	Natural	Galvanizado	157.5	1	120	1	60	4 a 6	160	353	182	72	104	41	82	32
MXGYW-182	625000	8809 a 17617	Tiro Forzado	Natural	Inoxidable	157.5	1	120	1	60	4 a 6	160	353	182	72	104	41	82	32
MXGYW-183	625000	8809 a 17617	Tiro Forzado	LP	Galvanizado	157.5	1	120	1	60	6 a 8	160	353	182	72	104	41	82	32
MXGYW-184	625000	8809 a 17617	Tiro Forzado	LP	Inoxidable	157.5	1	120	1	60	6 a 8	160	353	182	72	104	41	82	32
MXGYW-185	650000	9161 a 18322	Por Gravedad	Natural	Galvanizado	163.8	1	120	1	60	4 a 6	164	362	187	74	104	41	82	32
MXGYW-186	650000	9161 a 18322	Por Gravedad	Natural	Inoxidable	163.8	1	120	1	60	4 a 6	164	362	187	74	104	41	82	32
MXGYW-187	650000	9161 a 18322	Por Gravedad	LP	Galvanizado	163.8	1	120	1	60	6 a 8	164	362	187	74	104	41	82	32
MXGYW-188	650000	9161 a 18322	Por Gravedad	LP	Inoxidable	163.8	1	120	1	60	6 a 8	164	362	187	74	104	41	82	32
MXGYW-189	650000	9161 a 18322	Tiro Forzado	Natural	Galvanizado	163.8	1	120	1	60	4 a 6	164	362	187	74	104	41	82	32
MXGYW-190	650000	9161 a 18322	Tiro Forzado	Natural	Inoxidable	163.8	1	120	1	60	4 a 6	164	362	187	74	104	41	82	32
MXGYW-191	650000	9161 a 18322	Tiro Forzado	LP	Galvanizado	163.8	1	120	1	60	6 a 8	164	362	187	74	104	41	82	32
MXGYW-192	650000	9161 a 18322	Tiro Forzado	LP	Inoxidable	163.8	1	120	1	60	6 a 8	164	362	187	74	104	41	82	32



Características Técnicas Específicas del Calentador a Gas para Ductos, GravyWarm

Clave	BTUs Entrada/Salida	Acepta caudales de CFM	Salida de Humos	Gas	Intercambiadores de calor	Kcal	Etapas	Voltaje			Presión de trabajo (onzas por pulgada cuadrada)	Peso kg		Dimensiones con empaque de cartón (cm)					
								V	F	Hz		kg	lb	Base		Altura		Fondo	
														cm	in	cm	in	cm	in
MXGYW-193	675000	9513 a 19026	Por Gravedad	Natural	Galvanizado	170.1	1	120	1	60	4 a 6	168	370	193	76	104	41	82	32
MXGYW-194	675000	9513 a 19026	Por Gravedad	Natural	Inoxidable	170.1	1	120	1	60	4 a 6	168	370	193	76	104	41	82	32
MXGYW-195	675000	9513 a 19026	Por Gravedad	LP	Galvanizado	170.1	1	120	1	60	6 a 8	168	370	193	76	104	41	82	32
MXGYW-196	675000	9513 a 19026	Por Gravedad	LP	Inoxidable	170.1	1	120	1	60	6 a 8	168	370	193	76	104	41	82	32
MXGYW-197	675000	9513 a 19026	Tiro Forzado	Natural	Galvanizado	170.1	1	120	1	60	4 a 6	168	370	193	76	104	41	82	32
MXGYW-198	675000	9513 a 19026	Tiro Forzado	Natural	Inoxidable	170.1	1	120	1	60	4 a 6	168	370	193	76	104	41	82	32
MXGYW-199	675000	9513 a 19026	Tiro Forzado	LP	Galvanizado	170.1	1	120	1	60	6 a 8	168	370	193	76	104	41	82	32
MXGYW-200	675000	9513 a 19026	Tiro Forzado	LP	Inoxidable	170.1	1	120	1	60	6 a 8	168	370	193	76	104	41	82	32
MXGYW-201	700000	9865 a 19730	Por Gravedad	Natural	Galvanizado	176.4	1	120	1	60	4 a 6	172	379	199	78	104	41	82	32
MXGYW-202	700000	9865 a 19730	Por Gravedad	Natural	Inoxidable	176.4	1	120	1	60	4 a 6	172	379	199	78	104	41	82	32
MXGYW-203	700000	9865 a 19730	Por Gravedad	LP	Galvanizado	176.4	1	120	1	60	6 a 8	172	379	199	78	104	41	82	32
MXGYW-204	700000	9865 a 19730	Por Gravedad	LP	Inoxidable	176.4	1	120	1	60	6 a 8	172	379	199	78	104	41	82	32
MXGYW-205	700000	9865 a 19730	Tiro Forzado	Natural	Galvanizado	176.4	1	120	1	60	4 a 6	172	379	199	78	104	41	82	32
MXGYW-206	700000	9865 a 19730	Tiro Forzado	Natural	Inoxidable	176.4	1	120	1	60	4 a 6	172	379	199	78	104	41	82	32
MXGYW-207	700000	9865 a 19730	Tiro Forzado	LP	Galvanizado	176.4	1	120	1	60	6 a 8	172	379	199	78	104	41	82	32
MXGYW-208	700000	9865 a 19730	Tiro Forzado	LP	Inoxidable	176.4	1	120	1	60	6 a 8	172	379	199	78	104	41	82	32
MXGYW-209	725000	10217 a 20434	Por Gravedad	Natural	Galvanizado	182.7	2	120	1	60	4 a 6	176	388	204	80	104	41	82	32
MXGYW-210	725000	10217 a 20434	Por Gravedad	Natural	Inoxidable	182.7	2	120	1	60	4 a 6	176	388	204	80	104	41	82	32
MXGYW-211	725000	10217 a 20434	Por Gravedad	LP	Galvanizado	182.7	1	120	1	60	6 a 8	176	388	204	80	104	41	82	32
MXGYW-212	725000	10217 a 20434	Por Gravedad	LP	Inoxidable	182.7	1	120	1	60	6 a 8	176	388	204	80	104	41	82	32
MXGYW-213	725000	10217 a 20434	Tiro Forzado	Natural	Galvanizado	182.7	2	120	1	60	4 a 6	176	388	204	80	104	41	82	32
MXGYW-214	725000	10217 a 20434	Tiro Forzado	Natural	Inoxidable	182.7	2	120	1	60	4 a 6	176	388	204	80	104	41	82	32
MXGYW-215	725000	10217 a 20434	Tiro Forzado	LP	Galvanizado	182.7	1	120	1	60	6 a 8	176	388	204	80	104	41	82	32
MXGYW-216	725000	10217 a 20434	Tiro Forzado	LP	Inoxidable	182.7	1	120	1	60	6 a 8	176	388	204	80	104	41	82	32
MXGYW-217	750000	10568 a 21137	Por Gravedad	Natural	Galvanizado	189.0	2	120	1	60	4 a 6	180	367	209	82	104	41	82	32
MXGYW-218	750000	10568 a 21137	Por Gravedad	Natural	Inoxidable	189.0	2	120	1	60	4 a 6	180	367	209	82	104	41	82	32
MXGYW-219	750000	10568 a 21137	Por Gravedad	LP	Galvanizado	189.0	1	120	1	60	6 a 8	180	367	209	82	104	41	82	32
MXGYW-220	750000	10568 a 21137	Por Gravedad	LP	Inoxidable	189.0	1	120	1	60	6 a 8	180	367	209	82	104	41	82	32
MXGYW-221	750000	10568 a 21137	Tiro Forzado	Natural	Galvanizado	189.0	2	120	1	60	4 a 6	180	367	209	82	104	41	82	32
MXGYW-222	750000	10568 a 21137	Tiro Forzado	Natural	Inoxidable	189.0	2	120	1	60	4 a 6	180	367	209	82	104	41	82	32
MXGYW-223	750000	10568 a 21137	Tiro Forzado	LP	Galvanizado	189.0	1	120	1	60	6 a 8	180	367	209	82	104	41	82	32
MXGYW-224	750000	10568 a 21137	Tiro Forzado	LP	Inoxidable	189.0	1	120	1	60	6 a 8	180	367	209	82	104	41	82	32
MXGYW-225	775000	10920 a 21841	Por Gravedad	Natural	Galvanizado	195.3	2	120	1	60	4 a 6	184	406	216	85	104	41	82	32
MXGYW-226	775000	10920 a 21841	Por Gravedad	Natural	Inoxidable	195.3	2	120	1	60	4 a 6	184	406	216	85	104	41	82	32
MXGYW-227	775000	10920 a 21841	Por Gravedad	LP	Galvanizado	195.3	1	120	1	60	6 a 8	184	406	216	85	104	41	82	32
MXGYW-228	775000	10920 a 21841	Por Gravedad	LP	Inoxidable	195.3	1	120	1	60	6 a 8	184	406	216	85	104	41	82	32
MXGYW-229	775000	10920 a 21841	Tiro Forzado	Natural	Galvanizado	195.3	2	120	1	60	4 a 6	184	406	216	85	104	41	82	32
MXGYW-230	775000	10920 a 21841	Tiro Forzado	Natural	Inoxidable	195.3	2	120	1	60	4 a 6	184	406	216	85	104	41	82	32
MXGYW-231	775000	10920 a 21841	Tiro Forzado	LP	Galvanizado	195.3	1	120	1	60	6 a 8	184	406	216	85	104	41	82	32
MXGYW-232	775000	10920 a 21841	Tiro Forzado	LP	Inoxidable	195.3	1	120	1	60	6 a 8	184	406	216	85	104	41	82	32
MXGYW-233	800000	11272 a 22545	Por Gravedad	Natural	Galvanizado	201.6	2	120	1	60	4 a 6	188	414	222	87	104	41	82	32
MXGYW-234	800000	11272 a 22545	Por Gravedad	Natural	Inoxidable	201.6	2	120	1	60	4 a 6	188	414	222	87	104	41	82	32
MXGYW-235	800000	11272 a 22545	Por Gravedad	LP	Galvanizado	201.6	1	120	1	60	6 a 8	188	414	222	87	104	41	82	32
MXGYW-236	800000	11272 a 22545	Por Gravedad	LP	Inoxidable	201.6	1	120	1	60	6 a 8	188	414	222	87	104	41	82	32
MXGYW-237	800000	11272 a 22545	Tiro Forzado	Natural	Galvanizado	201.6	2	120	1	60	4 a 6	188	414	222	87	104	41	82	32
MXGYW-238	800000	11272 a 22545	Tiro Forzado	Natural	Inoxidable	201.6	2	120	1	60	4 a 6	188	414	222	87	104	41	82	32
MXGYW-239	800000	11272 a 22545	Tiro Forzado	LP	Galvanizado	201.6	1	120	1	60	6 a 8	188	414	222	87	104	41	82	32
MXGYW-240	800000	11272 a 22545	Tiro Forzado	LP	Inoxidable	201.6	1	120	1	60	6 a 8	188	414	222	87	104	41	82	32

Todas las carcasas están fabricadas en lámina galvanizada, solo los intercambiadores están disponibles en Acero inoxidable Calibre 18.



Tabla de Elevación de Temperatura Vs Gasto de Aire CFM's

Aumento de Temperatura		40°F ó 22°C		50°F ó 28°C		60°F ó 33°C		70°F ó 38°		80°F ó 44°C	
Clave	BTUs Salida	CFM	M3/Hr	CFM	M3/Hr	CFM	M3/Hr	CFM	M3/Hr	CFM	M3/Hr
MXGYW-001 al MXGYW-008	75000	1244	2114	995	1691	829	1409	710	1207	622	1057
MXGYW-009 al MXGYW-016	100000	1658	2818	1326	2254	1105	1878	975	1657	829	1409
MXGYW-017 al MXGYW-024	125000	2073	3524	1658	2818	1382	2349	1184	2012	1036	1761
MXGYW-025 al MXGYW-032	150000	2487	4227	1990	3383	1658	2818	1421	2415	1243	2113
MXGYW-033 al MXGYW-040	175000	2902	4933	2321	3945	1934	3287	1658	2818	1451	2466
MXGYW-041 al MXGYW-048	200000	3316	5637	2653	4510	2211	3758	1895	3221	1658	2818
MXGYW-049 al MXGYW-056	225000	3731	6342	2985	5074	2487	4227	2132	3624	4865	3170
MXGYW-057 al MXGYW-064	250000	4145	7046	3316	5637	2763	4697	2369	4027	2073	2073
MXGYW-065 al MXGYW-072	275000	4560	7752	3648	6201	3040	5168	2606	4430	2280	3876
MXGYW-073 al MXGYW-080	300000	4974	8455	3979	6797	3316	5637	2842	4831	2487	4227
MXGYW-081 al MXGYW-088	325000	5389	9161	4311	7328	3593	6108	3079	5234	2694	4579
MXGYW-089al MXGYW-096	350000	5803	9865	4643	7893	3869	6577	3316	5637	2902	4933
MXGYW-097 al MXGYW-104	375000	6218	10570	4974	8455	4145	7046	3553	6040	3109	5285
MXGYW-105 al MXGYW-112	400000	6632	11274	5306	9020	4422	7517	3790	6443	3316	5637
MXGYW-113 al MXGYW-120	425000	7047	12025	5638	9584	4698	7986	4027	6845	3523	5989
MXGYW-121 al MXGYW-128	450000	7461	12683	5969	10147	4974	8455	4264	7248	3731	6342
MXGYW-129 al MXGYW-136	475000	7876	13389	6301	10711	5251	8926	4501	7651	3938	6694
MXGYW-137 al MXGYW-144	500000	8291	14094	6632	11274	5527	9395	4737	8052	4145	7046
MXGYW-145 al MXGYW-152	525000	8705	14798	6964	11838	5803	9865	4974	8455	4352	7398
MXGYW-153 al MXGYW-160	550000	9120	15504	7296	12403	6080	10336	5211	8858	4560	7752
MXGYW-161 al MXGYW-168	575000	9534	16207	7627	12965	6356	10805	5448	9261	4767	8103
MXGYW-169 al MXGYW-176	600000	9949	16903	7959	13530	6632	11274	5685	9664	4974	8455
MXGYW-177 al MXGYW-184	625000	10363	17617	8291	14094	6909	11745	5922	10067	5182	8809
MXGYW-185 al MXGYW-192	650000	10778	18322	8622	14657	7185	12214	6159	10470	5389	9161
MXGYW-193 al MXGYW-200	675000	11192	19026	8954	15221	7461	12683	6396	10873	5596	9513
MXGYW-201 al MXGYW-208	700000	11606	19730	9286	15786	7737	13152	6633	11276	5803	9865
MXGYW-209 al MXGYW-216	725000	12020	20434	9618	16350	8013	13622	6870	11679	6010	10217
MXGYW-217 al MXGYW-224	750000	12434	21137	9950	16915	8289	14091	7107	12081	6217	10568
MXGYW-225 al MXGYW-232	775000	12848	21841	10282	17479	8565	14560	7344	12484	6424	10920
MXGYW-233 al MXGYW-240	800000	13262	22545	10614	18043	8841	15029	7581	12887	6631	11272

Tabla calculada a una altura de 640 M.S.N.M.

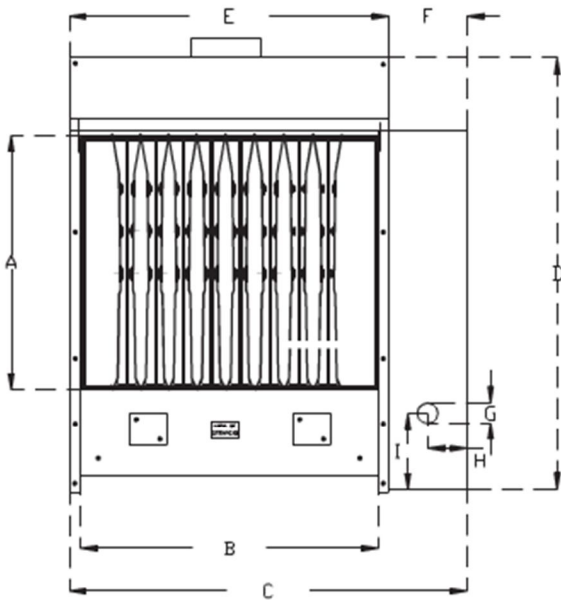
Dimensiones del Calentador a Gas para Ductos, GravyWarm

Clave	Dimensiones (mm)														
	A	B	C	D	E	F	G	H	I	J	K	L	M	N	N
MXGYW-001 al MXGYW-008	483	197	508	927	279	229	38	102	152	(1) de 152	140	38	343	686	768
MXGYW-009 al MXGYW-016	483	254	565	927	337	229	38	102	152	(1) de 152	168	38	343	686	768
MXGYW-017 al MXGYW-024	483	318	622	927	394	229	38	102	152	(1) de 152	197	38	343	686	768
MXGYW-025 al MXGYW-032	483	368	679	927	451	229	38	102	152	(1) de 152	225	38	343	686	768
MXGYW-033 al MXGYW-040	483	425	737	927	508	229	38	102	152	(1) de 152	254	38	343	686	768
MXGYW-041 al MXGYW-048	483	483	794	927	565	229	38	102	152	(1) de 203	282	38	343	686	768
MXGYW-049 al MXGYW-056	483	540	851	927	622	229	38	102	152	(1) de 203	311	38	343	686	768
MXGYW-057 al MXGYW-064	483	597	857	927	679	229	38	102	152	(1) de 203	340	38	343	686	768
MXGYW-065 al MXGYW-072	483	654	965	927	737	229	38	102	152	(1) de 203	368	38	343	686	768
MXGYW-073 al MXGYW-080	483	711	1022	927	794	229	38	102	152	(2) de 152	264	38	343	686	768
MXGYW-081 al MXGYW-088	483	768	1080	927	851	229	38	102	152	(2) de 152	284	38	343	686	768
MXGYW-089al MXGYW-096	483	826	1137	927	908	229	38	102	152	(2) de 203	303	38	343	686	768
MXGYW-097 al MXGYW-104	483	883	1194	927	965	229	38	102	152	(2) de 203	322	38	343	686	768
MXGYW-105 al MXGYW-112	483	940	1251	927	1022	229	38	102	152	(2) de 203	341	38	343	686	768
MXGYW-113 al MXGYW-120	483	997	1308	927	1080	229	38	102	152	(3) de 152	270	38	343	686	768
MXGYW-121 al MXGYW-128	483	1054	1365	927	1137	229	38	102	152	(3) de 152	284	38	343	686	768
MXGYW-129 al MXGYW-136	483	1111	1422	927	1194	229	38	102	152	(3) de 152	298	38	343	686	768
MXGYW-137 al MXGYW-144	483	1168	1480	927	1251	229	38	102	152	(3) de 203	313	38	343	686	768
MXGYW-145 al MXGYW-152	483	1226	1537	927	1308	229	38	102	152	(3) de 203	330	38	343	686	768
MXGYW-153 al MXGYW-160	483	1283	1594	927	1365	229	38	102	152	(3) de 203	341	38	343	686	768
MXGYW-161 al MXGYW-168	483	1340	1651	927	1422	229	38	102	152	(4) de 203	284	38	343	686	768

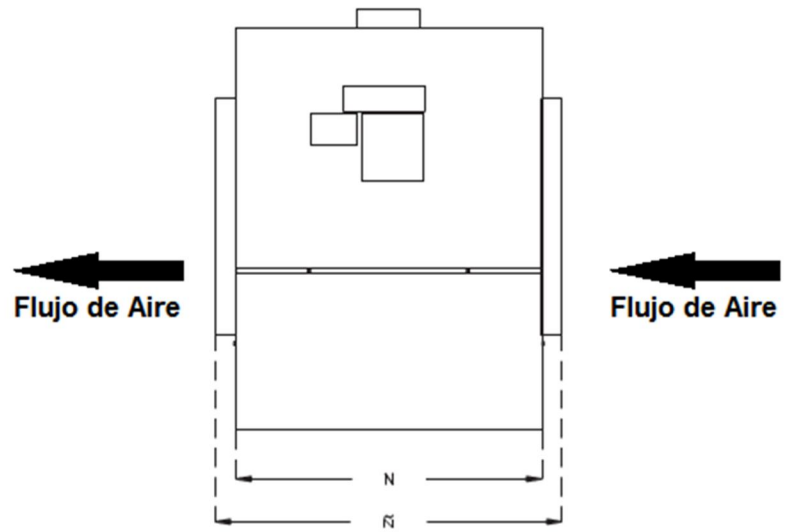


Dimensiones (mm)															
Clave	A	B	C	D	E	F	G	H	I	J	K	L	M	N	N̄
MXGYW-169 al MXGYW-176	483	1397	1708	927	1480	229	38	102	152	(4) de 203	296	38	343	686	768
MXGYW-177 al MXGYW-184	483	1454	1765	927	1537	229	38	102	152	(4) de 203	307	38	343	686	768
MXGYW-185 al MXGYW-192	483	1511	1822	927	1594	229	38	102	152	(4) de 203	319	38	343	686	768
MXGYW-193 al MXGYW-200	483	1568	1880	927	1651	229	38	102	152	(4) de 203	330	38	343	686	768
MXGYW-201 al MXGYW-208	483	1626	1938	927	1708	229	38	102	152	(5) de 203	284	38	343	686	768
MXGYW-209 al MXGYW-216	483	1683	1994	927	1765	229	38	102	152	(5) de 203	294	38	343	686	768
MXGYW-217 al MXGYW-224	483	1748	2051	927	1822	229	38	102	152	(5) de 203	304	38	343	686	768
MXGYW-225 al MXGYW-232	483	1797	2108	927	1880	229	38	102	152	(5) de 203	313	38	343	686	768
MXGYW-233 al MXGYW-240	483	1854	2165	927	1938	229	38	102	152	(5) de 203	323	38	343	686	768

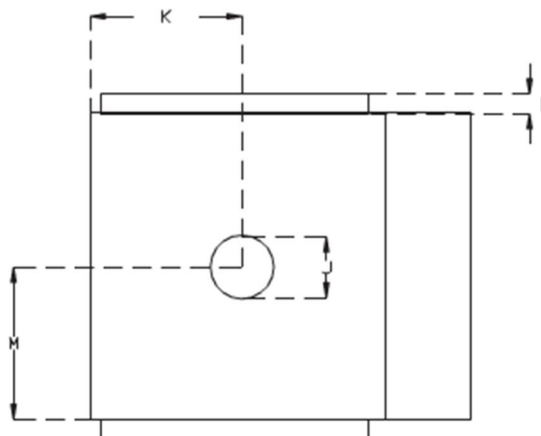
Vista Frontal



Vista Lateral



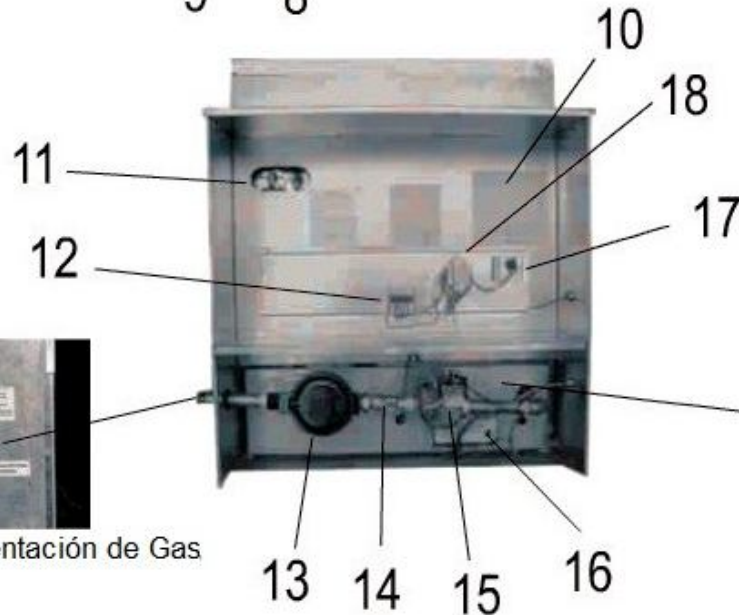
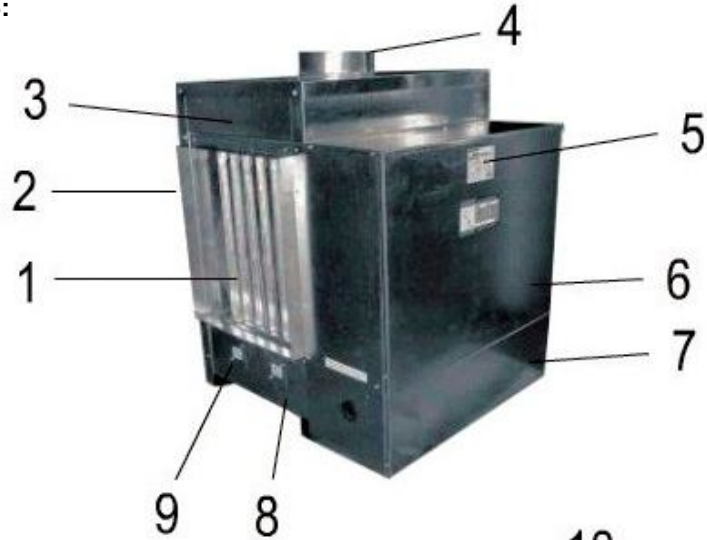
Vista Superior





Galería de Imágenes del Calentador a Gas para Ductos, GravyWarm

COMPONENTES BÁSICOS:



Llegada a Alimentación de Gas



Kit de quemadores de fácil acceso y desmontable

- 1.- Intercambiador de calor.
- 2.- Marco de sujeción para ducto.
- 3.- Caja de humos.
- 4.- Chimenea.
- 5.- Placa de identificación.
- 6.- Gabinete de control, sección eléctrica.
- 7.- Gabinete de control, sección gas.
- 8.- Cámara de quemadores.
- 9.- Marrilla para quemadores.
- 10.- Diagrama eléctrico.

- 11.- Sección de sensores de temperatura:
 Límite de abanico/
 Límite de temperatura para seguridad.
- 12.- Tablilla de control.
- 13.- Regulador para gas.
- 14.- Sección de instalación de manómetro.
- 15.-Valvula para gas.
- 16.- Módulo electrónico.
- 17.- Relevador de control.
- 18.- Transformador de control.

**Aplicaciones del Calentador a Gas para Ductos, GravyWarm****Operación para seleccionar el diámetro de la tubería.**

$$\varnothing \frac{1}{2} \longrightarrow 0.5 \times 0.5$$

Diámetro de la tubería:

Entrada a la válvula $\frac{1}{2}$ " y tenemos 10 calentadores sería.

$$D^2 \times \pi (3.1416)$$

$$0.5 \times 0.5 = \frac{0.25}{4} = 0.0625$$

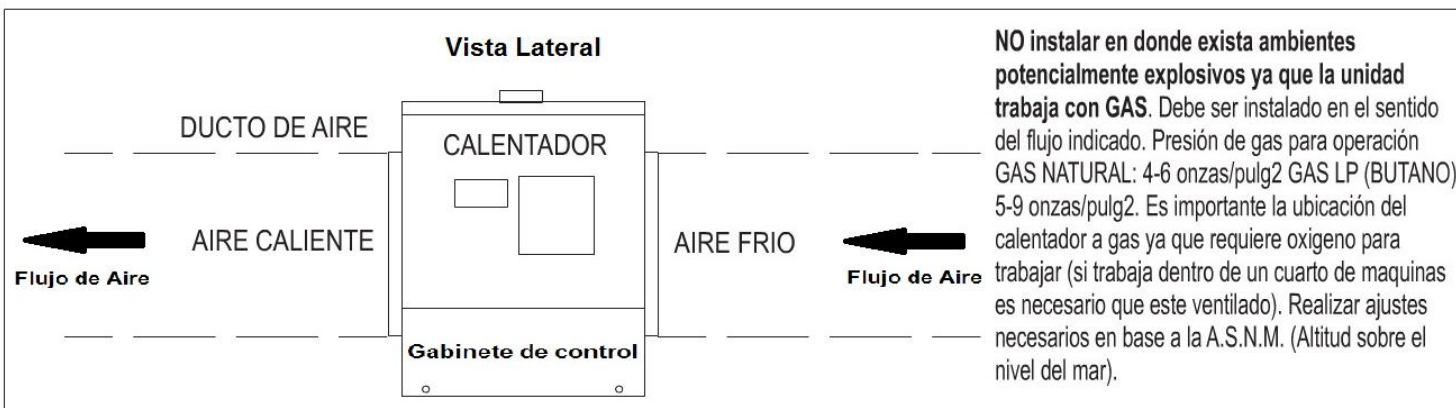
$$0.0625 \times 30.1416 = 0.19635 \times 10 (\text{Calentadores}) = 1.96" \text{ Diámetro de tubería.}$$

PODER CALORÍFICO EN BTU:**Gas Natural**

$$1,650 \text{ BTU/pie}^3 = 57,750 \text{ BTU/mto}^3$$

Gas LP

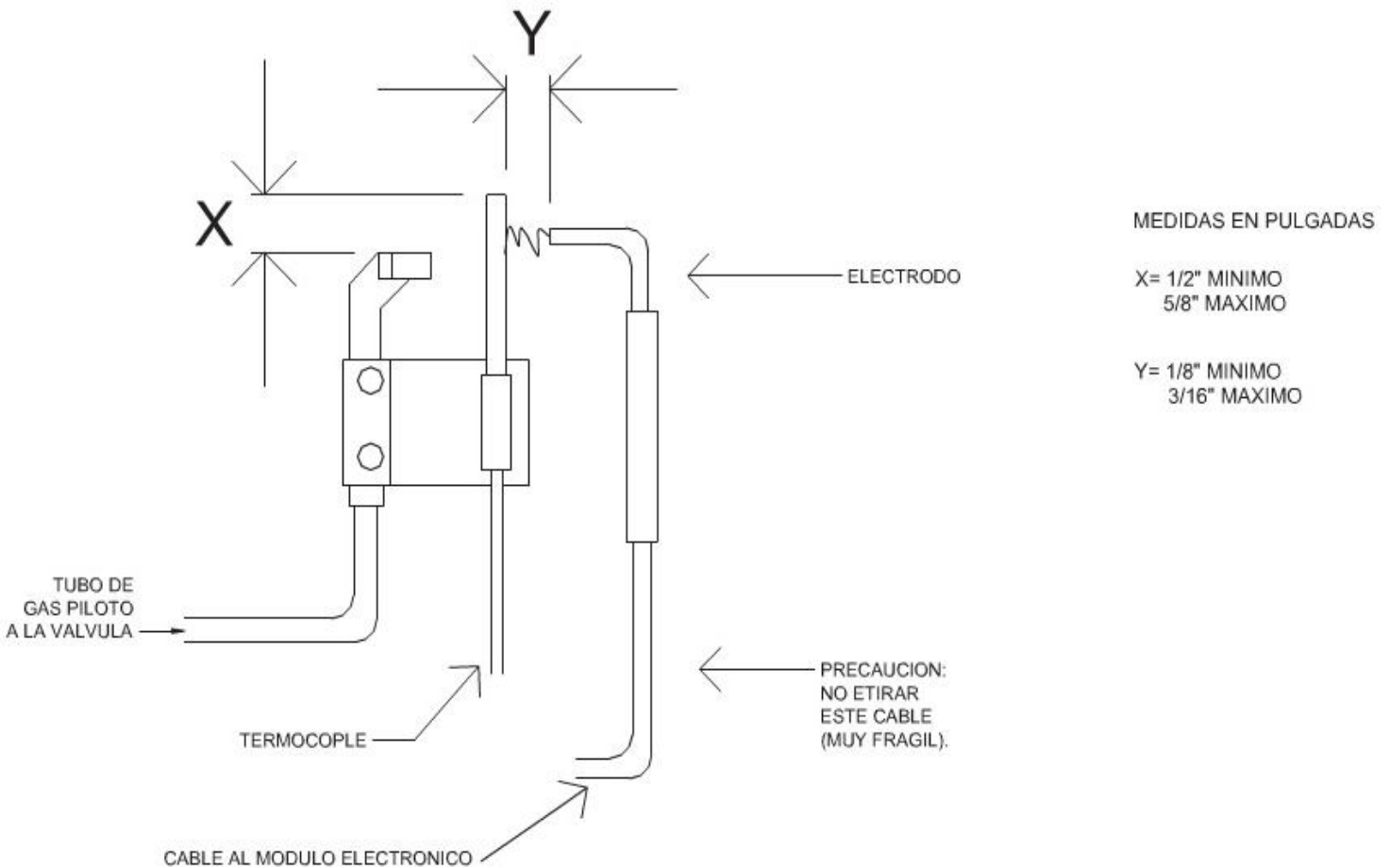
$$2,800 \text{ BTU/pie}^3 = 0.053 \text{ Kgs. por pie}^3$$

**Instalación y Mantenimiento del Calentador a Gas para Ductos, GravyWarm**

- 1.- Checar que no existan fugas de gas.
- 2.- Checar que la presión del gas y el voltaje de control sean adecuados según placa de datos.
- 3.- Checar que la posición del cable del electrodo de ignición (chispa) no esté flojo ni en el módulo electrónico ni tampoco en la bujía integrada al piloto.
- 4.- Antes de encender, purgar tubería del gas en un punto inmediato anterior a la válvula principal (utilizar tapón removible localizado en trampa), debido a que la tubería está inicialmente llena de aire.

**Instalación y Mantenimiento del Calentador a Gas para Ductos, GravyWarm**

5.- Probar encendido energizando circuito de 24 Volts. Lo primero que notará el técnico es un click en la válvula de gas para que prenda el piloto (2 a 4 segundos aprox.), en seguida esperar que el termocople sea calentado por el piloto para que mande señal de apertura de la válvula que hace encender los quemadores principales. Se deben escuchar el click del diafragma mayor de la válvula y el sonido característico de flujo de gas; debe haber flama de inmediato. Si no es el caso, favor de checar:



1.- Posición del termocople respecto al piloto.

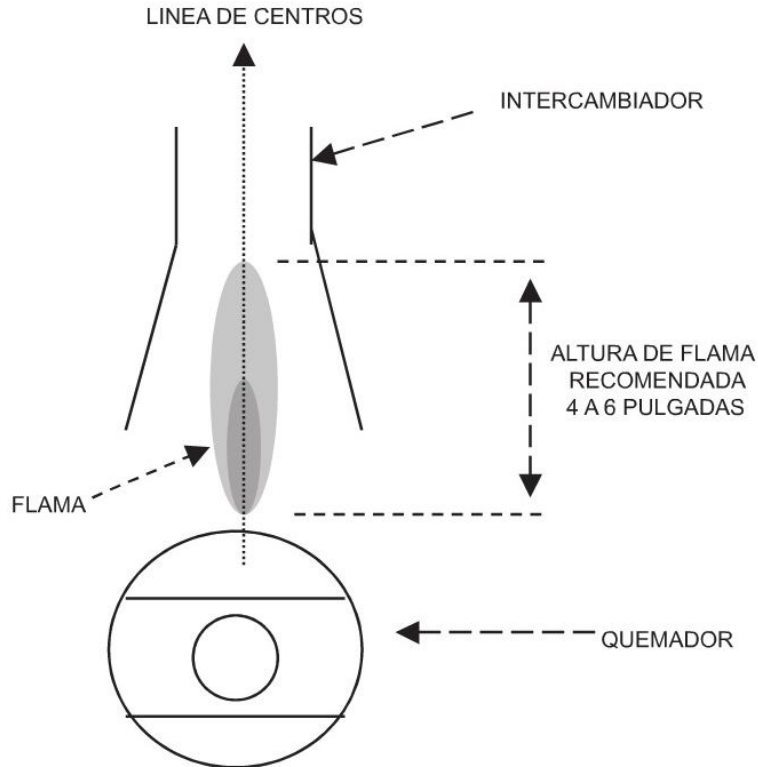
Es importante que la flama del piloto pegue franca y directamente sobre el termocople (sensor de flama).

2.- Verificar que los quemadores estén colocados en su sitio preciso coincidiendo cada uno con su correspondiente intercambiador (la línea de centros del quemador debe coincidir con la línea de centros del intercambiador correspondiente).



Instalación y Mantenimiento del Calentador a Gas para Ductos, GravyWarm

**Figura mostrando la posición correcta de los quemadores con respecto a intercambiadores de calor.
(Vista Frente)**



2. La tapa de la cámara de combustión debe estar colocada en su lugar para evitar que la corriente de aire de succión enfríe el termocople.

Nota: La chispa debe producirse únicamente en el centro de la salida del gas del piloto. Si después de checar los puntos anteriores tienen algún problema, favor de llamar a su distribuidor.