

SlimHeat

Características Generales del Calefactor Ultra Delgado de Pared SlimHeat.

En VentDepot nos preocupamos por tu salud. En tiempos de fríos es importante calentar el ambiente de una forma eficiente y con un diseño que sea agradable a la vista.

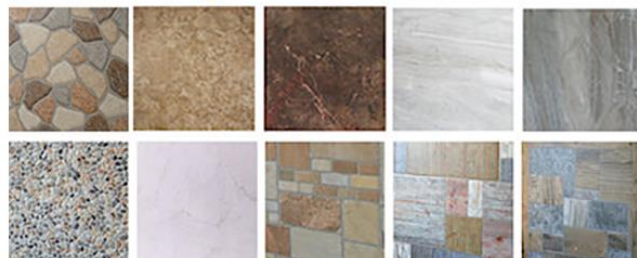
SlimHeat tiene un sistema de calefacción de onda infrarroja de nanotecnología y bajo consumo eléctrico, con radiación de tipo solar libre de rayos UV, puede estar conectado las 24 horas del día los 365 días del año. A diferencia de los calefactores tradicionales, SlimHeat transmite la temperatura de la misma forma que lo hace el sol. Se pueden colocar abajo, al medio o en la parte superior de la pared. Radia la temperatura por ondas infrarrojas.

SlimHeat, es libre de combustión, por lo tanto, mantiene un ambiente agradable.

El Calefactor Ultra Delgado de Pared SlimHeat está disponible en colores Camberra, Fiorito Colonial, Piedras, Marmoleado, Rio, Ibiza, Ladrillo, Madeira, Duela y Júpiter.

Nuestro Calefactor Ultra Delgado de Pared es un producto energéticamente eficiente, con mayores beneficios y con un diseño moderno y estético.

El SlimHeat se puede conectar a un termostato de pared o temporizador para controlar la temperatura. Ver familia de Controles.



Aplicaciones del Calefactor Ultra Delgado de Pared SlimHeat

El Calefactor Ultra Delgado de Pared SlimHeat es ideal en el hogar, residencias, departamentos, empresas oficinas, hoteles, restaurantes, hospitales, escuelas, jardines de niños, guarderías entre otros.

Garantía del Calefactor Ultra Delgado de Pared SlimHeat

Nuestro Calefactor Ultra Delgado de Pared SlimHeat tiene una garantía de un año, certificado por escrito, sujeto a clausulas VentDepot.

Características Técnicas Específicas del Calefactor Ultra Delgado de Pared SlimHeat

Clave	Potencia W	Amperaje A	Voltaje			Color	Pza.	Dimensiones con Empaque							
			V	F	Hz			Peso		Base		Altura		Fondo	
								kg	lb	cm	in	cm	in	cm	in
MXMLT-001	380	3.5	110	1	60	Camberra	1	11	24	60	24	60	24	10	4
MXMLT-002	380	3.5	110	1	60	Camberra	5	50	110	300	118	300	118	50	20
MXMLT-003	380	3.5	110	1	60	Fiorito Colonial	1	11	24	60	24	60	24	10	4
MXMLT-004	380	3.5	110	1	60	Fiorito Colonial	5	50	110	300	118	300	118	50	20
MXMLT-009	380	3.5	110	1	60	Piedras	1	11	24	60	24	60	24	10	4
MXMLT-010	380	3.5	110	1	60	Piedras	5	50	110	300	118	300	118	50	20
MXMLT-011	380	3.5	110	1	60	Marmolado	1	14	31	65	26	65	26	10	4
MXMLT-012	380	3.5	110	1	60	Marmolado	1	70	154	325	128	325	128	50	20

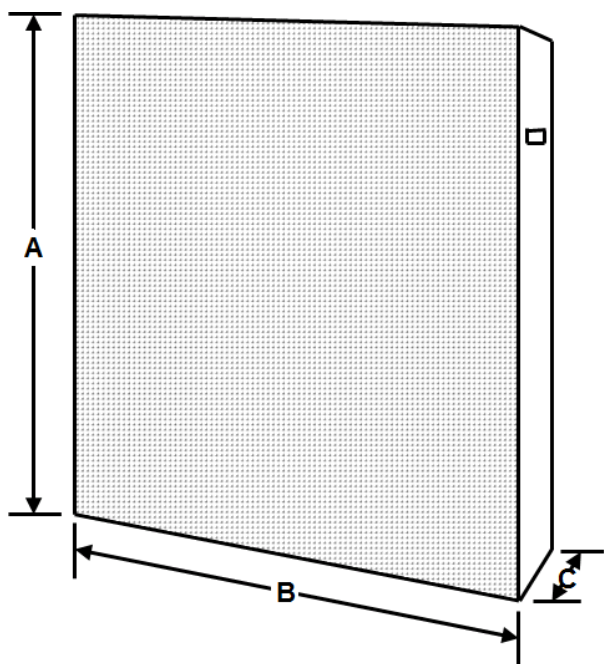


SlimHeat

Características Técnicas Específicas del Calefactor Ultra Delgado de Pared SlimHeat.

Clave	Potencia W	Amperaje A	Voltaje			Color	Pza.	Dimensiones con Empaque							
			V	F	Hz			Peso		Base		Altura		Fondo	
								kg	lb	cm	in	cm	in	cm	in
MXMLT-013	380	3.5	110	1	60	Rio	1	14	31	65	26	65	26	10	4
MXMLT-014	380	3.5	110	1	60	Rio	5	70	154	325	128	325	128	50	20
MXMLT-015	380	3.5	110	1	60	Ibiza	1	14	31	65	26	65	26	10	4
MXMLT-016	380	3.5	110	1	60	Ibiza	5	70	154	325	128	325	128	50	20
MXMLT-017	380	3.5	110	1	60	Ladrillo	1	11	24	60	24	60	24	10	4
MXMLT-018	380	3.5	110	1	60	Ladrillo	5	50	110	300	118	300	118	50	20
MXMLT-019	380	3.5	110	1	60	Madeira	1	11	24	60	24	60	24	10	4
MXMLT-020	380	3.5	110	1	60	Madeira	5	50	110	300	118	300	118	50	20
MXMLT-021	380	3.5	110	1	60	Duela	1	11	24	60	24	60	24	10	4
MXMLT-022	380	3.5	110	1	60	Duela	5	50	110	300	118	300	118	50	20
MXMLT-023	380	3.5	110	1	60	Júpiter	1	14	31	65	26	65	26	10	4
MXMLT-024	380	3.5	110	1	60	Júpiter	5	70	154	325	128	325	128	50	20

Dimensiones de los del Calefactor Ultra Delgado de Pared SlimHeat en mm.

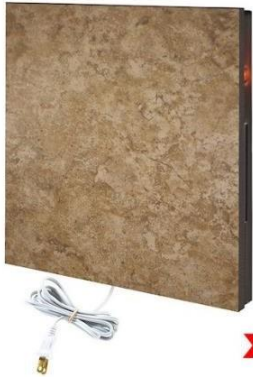


Clave	A	B	C
MXMLT-001	600	600	100
MXMLT-002	3000	3000	500
MXMLT-003	600	600	100
MXMLT-004	3000	3000	500
MXMLT-009	600	600	100
MXMLT-010	3000	3000	500
MXMLT-011	650	650	100
MXMLT-012	3250	3250	500
MXMLT-013	650	650	100
MXMLT-014	3250	3250	500
MXMLT-015	650	650	100
MXMLT-016	3250	3250	500
MXMLT-017	600	600	100
MXMLT-018	3000	3000	500
MXMLT-019	600	600	100
MXMLT-020	3000	3000	500
MXMLT-021	600	600	100
MXMLT-022	3000	3000	500
MXMLT-023	650	650	100
MXMLT-024	3250	3250	500



SlimHeat

Galeria Modelos del Calefactor Ultra Delgado de Pared SlimHeat.



x1

MXMLT-001



x5

MXMLT-002



x1

MXMLT-003



x5

MXMLT-004



x1

MXMLT-009



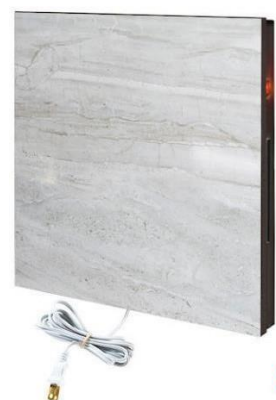
x5

MXMLT-010



x1

MXMLT-011



x5

MXMLT-012



x1

MXMLT-013



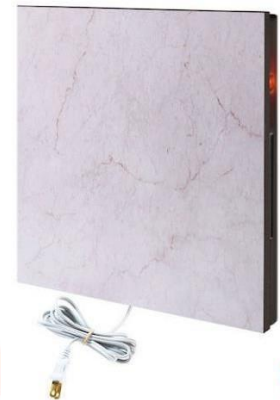
x5

MXMLT-014



x1

MXMLT-015



x5

MXMLT-016

SlimHeat

Galería de Modelos del Calefactor Ultra Delgado de Pared SlimHeat.



MXMLT-017

x1



MXMLT-018

x5



MXMLT-019

x1



MXMLT-020

x5



MXMLT-021

x1



MXMLT-022

x5



MXMLT-023

x1



MXMLT-024

x5





Cálculo del Calefactor Ultra Delgado de Pared SlimHeat.de Pared por Habitación.

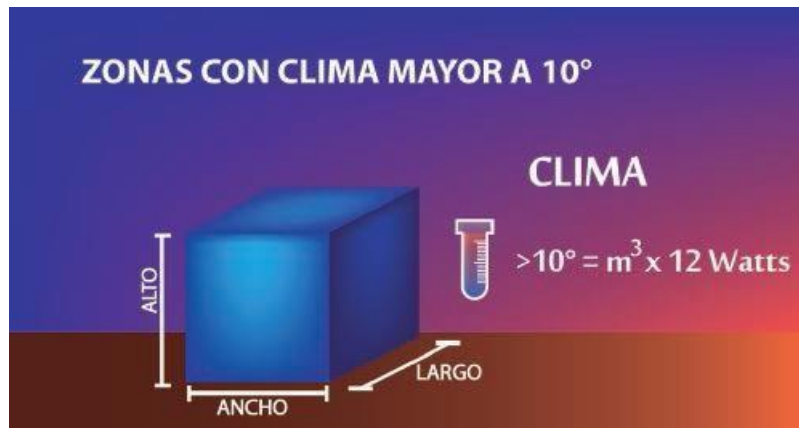
La manera más adecuada de calcular la cantidad de equipos que va a requerir para una habitación es calcular la potencia en watts que se va a necesitar por cada metro cubico, según las condiciones del clima de una zona.

Para poder calcular la potencia en watts que va a requerir debe seguir la siguiente formula

- (largo (L) x Ancho (A) x Alto (AL) X Watts (W))
- Ejemplo: (5m x 4m x 2m = 40m³ x 12w = 48w)

Calcule la cantidad de metros cúbicos que tiene su habitación (Largo (L) x Ancho (A) x Alto (AL) = m³, en caso de que su techo tenga diferentes alturas ((Largo (L) x Ancho (A) X Alto 1 (AL1) x Alto 2 (AL2) / 2) = m³)

Calcule la cantidad de Watts que requiere por metros cúbicos según la formula aplicable en su zona:



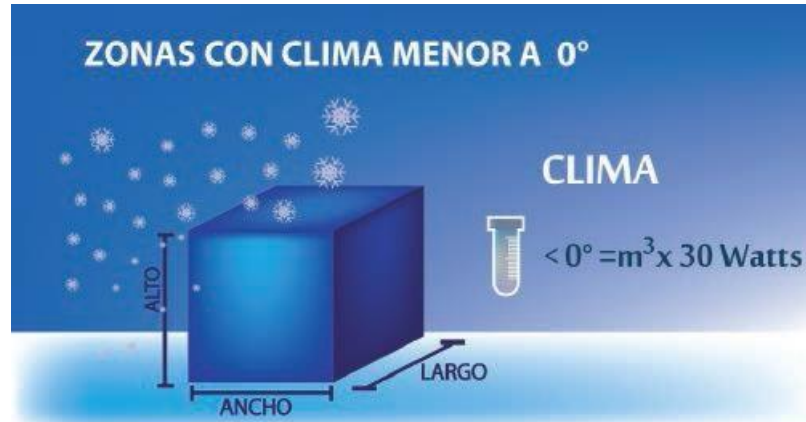
(>10°C = m³ x 12w) Si el clima de su zona normalmente es mayor a 10°C, multiplique los metros cúbicos por 12 Watts. (Ej. 40m³ x 12w = 480w)



(<10°C = m³ x 20w) Si el clima de su zona normalmente es menor a 10°C, multiplique los metros cúbicos por 20 Watts. (Ej. 40m³ x 20w = 800w)



Cálculo del Calefactor Ultra Delgado de Pared SlimHeat.de Pared por Habitación.



(<0°C = m³ x 30w) Si el clima de su zona normalmente es menor a 0°C, multiplique los metros cúbicos por 30 Watts. (Ej. 40m³ x 30w = 1,200w)

La cantidad de watts que obtenga deberá dividirla por la cantidad de watts del equipo que está deseando comprar.

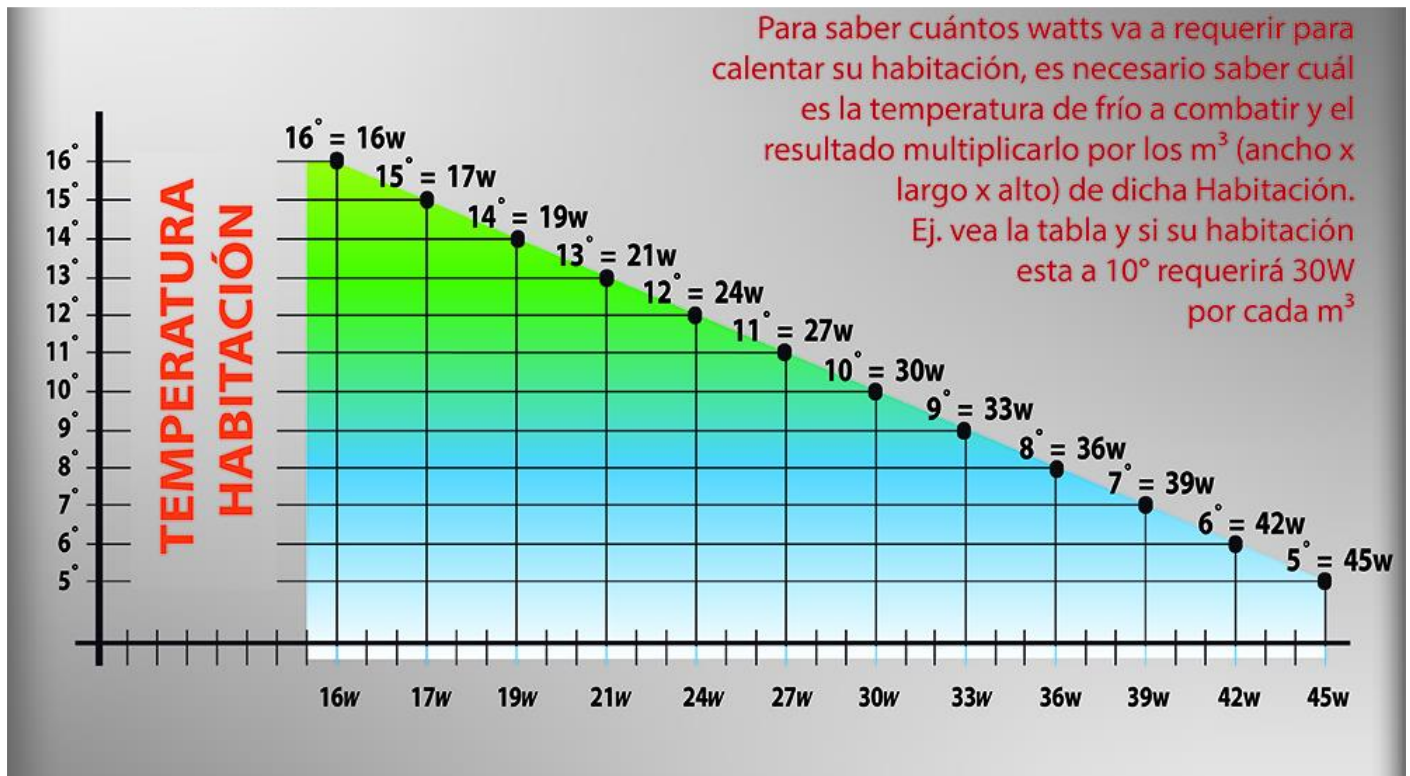
- (Ejemplo 1: 480w / equipo de 240w = 2 equipos)
- (Ejemplo 2: 800w / equipo de 240w = 3.3 equipos)
- (Ejemplo 3: 1,200w / equipo de 240w = 5 equipos)

Nota: Si la cantidad de equipos requerida le parecen muchos, puede empezar con menos calefactores y posteriormente ir incrementándolos conforme lo considere necesario.



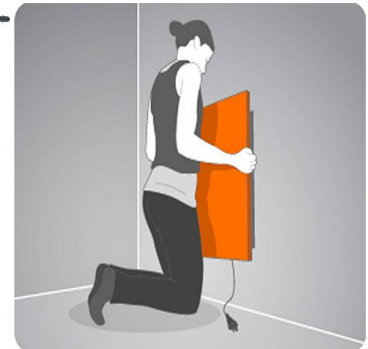
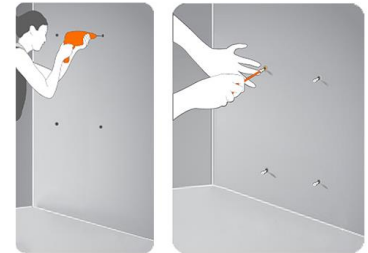
SlimHeat

Tabla de Calculo de Watts para una Habitación.



SlimHeat

Instalación del Calefactor Ultra Delgado de Pared SlimHeat.



Ficha Técnica	Autor	Descripción del Error	Descripción de Corrección	Vo.Bo. Supervisor
V1	Desconocido	Ficha Nueva	Ninguno	---
V2	Antonio Garcia	Actualizacion de productos	Se eliminaron obsoletos y se adicionaron los nuevos calentadores. Se modifico información de la tabla de características.	JDP

