

Características Generales del Extractor, AxiFan.

El Extractor VentDepot axial transmisión directa.
 Este extractor tiene un bajo consumo de energía
AHORRO EN MANTENIMIENTO de máquinas por
 humedad o polvos.
 Áreas libres de olores. insectos y polvos
 Puedes colocar el del extractor del aire hacia a fuera o
 hacia adentro.
 Recuerda revisar la entrada de aire natural, colocándolo
 del lado opuesto.
 Corriente de 127 Volts.
 Motor monofásico fraccionario de bajo consumo de
 potencia, con protección contra el polvo y capaz de
 soportar temperaturas de hasta 130° C.
 Marco de plástico de alta resistencia.
 Marco de lámina con pintura horneada.
 Aspas de aluminio con alineación y balanceo preciso.
 Protector de aspas con pintura electrostática horneada
 para evitar corrosión y oxidación. Dirección de Aire FM y
 HM.

Aplicaciones del Extractor, AxiFan.

El AxiFan plantas industriales, bodegas, almacenes,
 maquiladoras, laboratorios, cocinas industriales, o
 cualquier lugar donde sea necesario manejar extracción
 de aire o polvos. Protegido en ambos lados del extractor.

Garantía del Extractor, AxiFan.

El AxiFan tiene una garantía de 1 año certificado por
 escrito, Sujeto a las Cláusulas de garantía de VentDepot.



Características técnicas específicas del Extractor, AxiFan.

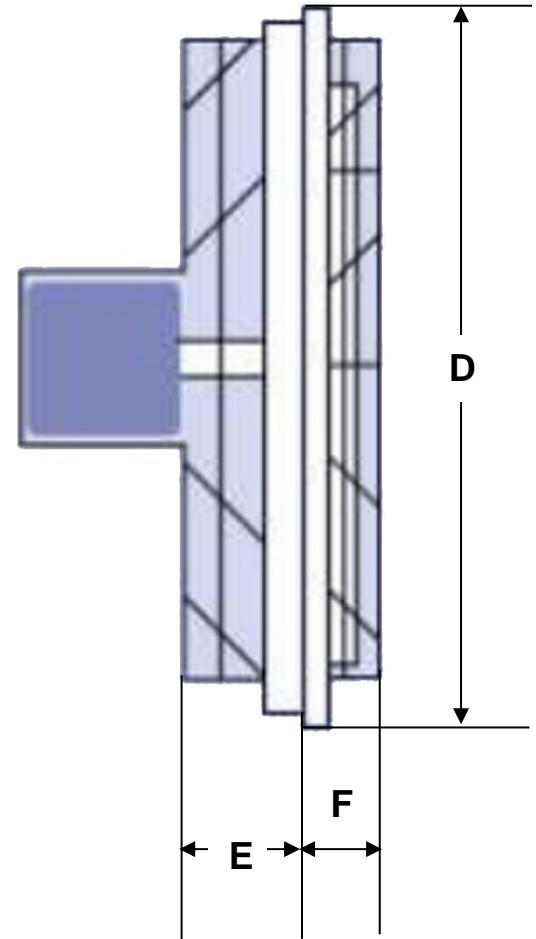
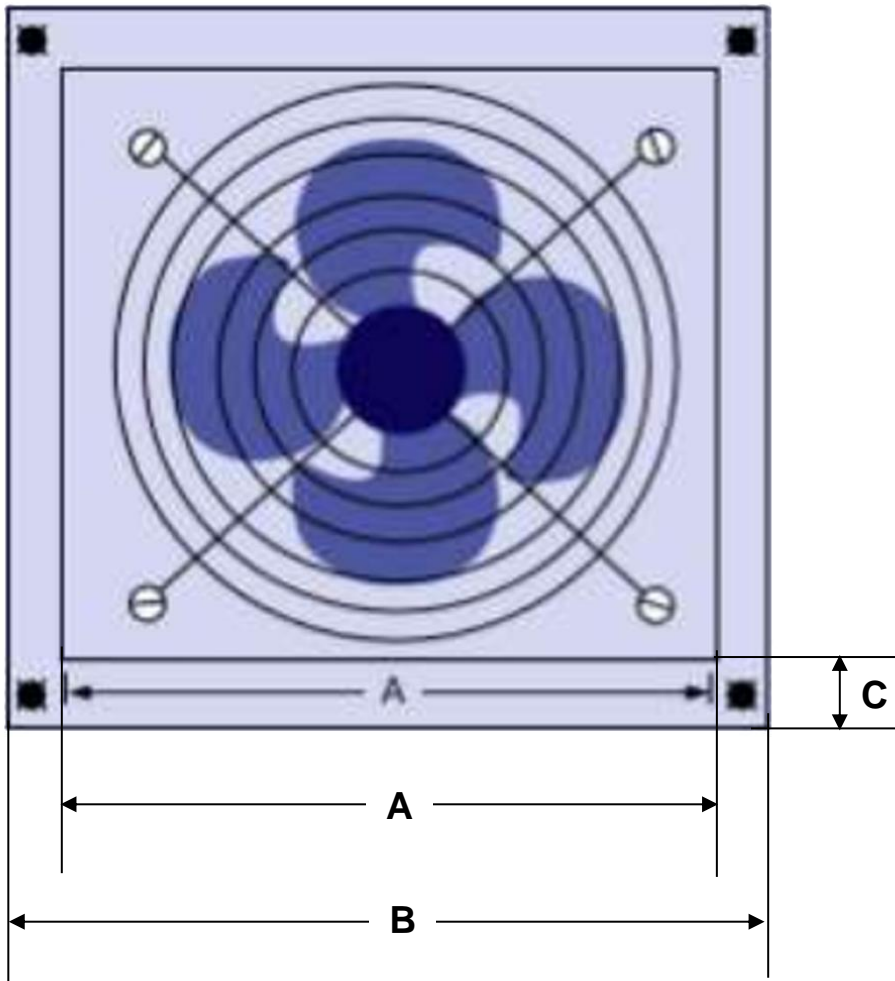
Clave	Capacidad máxima de Aire		Potencia HP	PCM	Velocidad RPM	°C	Pulgadas	MC/HP	V	Consumo de corriente (Amps)	Nivel sonoro dB	Peso Kg	Dimensiones con empaque de cartón (cm)
	CFM	m3/h											
MXAFA-001	450	764.4	1/70	450	1550	130	10	764	127	0.55	49	2	33x11x23
MXAFA-002	750	1273.8	1/40	750	1550	130	16	1274	127	0.90	55	2.9	41x14x30
MXAFA-003	1 200	2038.2	1/20	1200	1550	130	17	2038	127	0.80	58	3.86	44x16x35
MXAFA-004	1 800	3057.6	1/15	1800	1550	130	19	3057	127	1.00	65	4	50x20x40
MXAFA-005	2 853	4846.8	1/12	2500	1040/2	130	21	4247	127	1.50	62	6.96	56x19x47
MXAFA-006	5 601	9515.4	1/8	5600	1040/2	130	28	9516	127	5.10	65	11	72x29x59
MXAFA-007	6 498	11040	1/8	6500	1040/2	130	31	11040	127	5.10	64	18	81x31x72





Dimensiones del Extractor, AxiFan, En mm.

CLAVE	A	B	C	D	E	F
MXAFA-001	260.3	320.6	30.1	228.6	87	25
MXAFA-002	346.0	406.4	30.1	295.2	115	25
MXAFA-003	377.8	431.8	28.5	346.0	130	25
MXAFA-004	433.3	490.5	36.5	400.0	165	32
MXAFA-005	498.4	552.4	34.9	460.3	140	48
MXAFA-006	635.0	711.2	38.1	584.2	240	45
MXAFA-007	736.6	806.4	34.9	715.9	240	65





Galería del Extractor AxiFan.



Versión de Corrección	Nombre del Autor	Descripción del Error	Descripción de la Corrección	Vo.Bo. Supervisor
V1	Angelica Romero	Ficha Nueva	Ninguna	Jessica Lorenzo

