

Características Generales del Aire Lavado ó Evaporativo: VapoPull.

El Enfriamiento Evaporativo VapoPull son usados para enfriar una o varias habitaciones a través de un sistema de ductos.

Media Filtrante de Alta Eficiencia Original CELdek de 8" y 12" de espesor. Además de tener ventajas como:

Mínimo impacto ambiental. Fácil instalación y mantenimiento, para sus instalaciones no se requieren licencias y solo se tiene que realizar un mantenimiento anual del panel evaporativo y del tanque de agua. Ventilación y Ahorro energético.

La tecnología de enfriamiento evaporativo puede ayudarte a mantener un ambiente agradable y una temperatura ideal en tu hogar.

Dren de desagüe.

Charolas de una sola pieza.

Poleas metálicas.

Material: Metal.

Fibra: Celdek.

Color: Beige.

Acabado: Mate.

Tipo: Descarga horizontal/lateral o vertical/inferior.

Área de Cubrimiento: 80m2.

Potencia: 1/2, 3/4 y 1 HP.



Aplicaciones del Aire Lavado ó Evaporativo: VapoPull.

El VapoPull, es ideal para su uso en casa, departamentos, escuelas, oficinas, residencias, tiendas, restaurantes, consultorios, cocina, gimnasios, boutiques, templos, discotecas etc.

Garantía del Aire Lavado ó Evaporativo: VapoPull.

El VapoPull, cuenta con 1 año de garantía sujeto a cláusulas VentDepot.

Características Técnicas Específicas del Aire Lavado ó Evaporativo: VapoPull.

Clave	CFM	Motor			Salida de Aire	Celdek Pulg.	Pesos y Dimensiones conEmpaque en cm.			
		HP	V	Amps			Kg	Base	Alto	Ancho
MXVPL-001	3900	½	127	8.5	19.4	8	65	66	93	101
MXVPL-002	4900	¾	127	10.3	25.4	12	85	75	108	111
MXVPL-003	6900	1	127	12.7	30.5	8	89	83	108	111
MXVPL-004	3900	½	127	8.5	19.4	12	65	66	93	101
MXVPL-005	4900	¾	127	10.3	25.4	8	85	75	108	111
MXVPL-006	6900	1	127	12.7	30.5	12	89	83	108	111

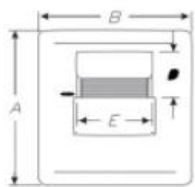
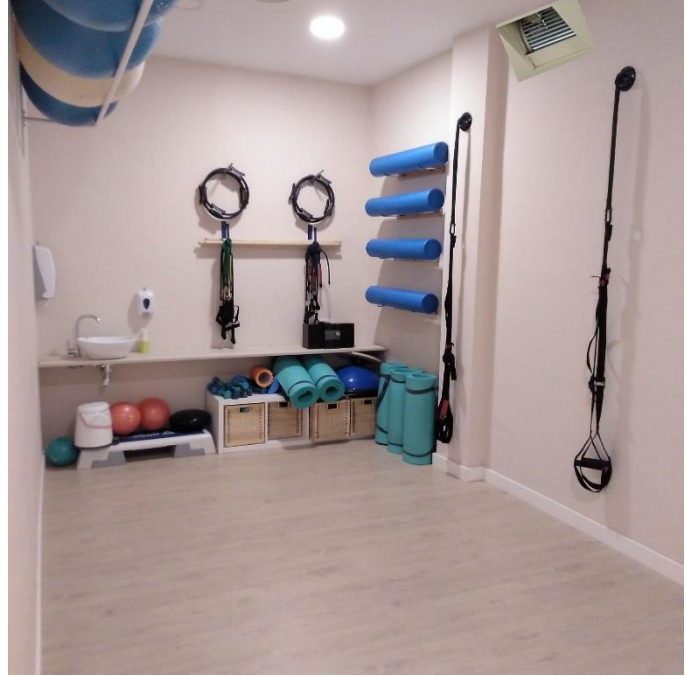


Dimensiones Especificas del Aire Lavado ó Evaporativo: VapoPull.

Clave	A	B	C
MXVPL-001	66	91.5	99
MXVPL-002	73.7	106.7	109.2
MXVPL-003	81.3	106.7	109.2
MXVPL-004	66	91.5	99
MXVPL-005	73.7	106.7	109.2
MXVPL-006	81.3	106.7	109.2



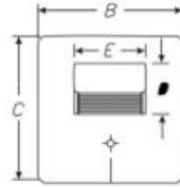
Galería del Aire Lavado ó Evaporativo: VapoPull.



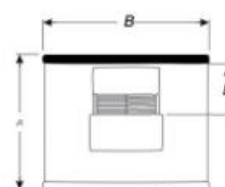
VISTA FRONTAL Horizontal



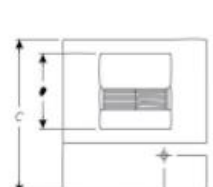
VISTA LATERAL Común



VISTA INFERIOR Directo



VISTA FRONTAL



VISTA INFERIOR

Corrección de Ficha Técnica	Autor	Descripción del Error	Vo. Bo. Supervisor
V1	Patricia Pedraza	Ninguna	Jessica Lorenzo

